

Fonterra Side 12: het tijdsbesparende droogbouwsysteem



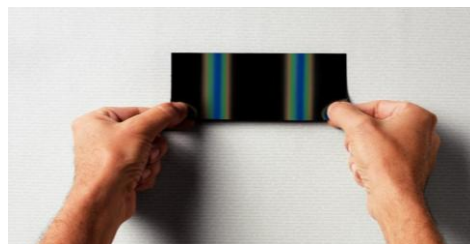
Fonterra Side 12-wandverwarming combineert op een intelligente en tijdsbesparende manier twee werkzaamheden: de installatie van de verwarming en droogafbouw. De wandverwarmingsbuizen zijn hiertoe geïntegreerd in de voorbewerkte systeemelementen, die rechtstreeks op een onderconstructie kunnen worden gemonteerd en eenvoudig met elkaar worden gekoppeld.

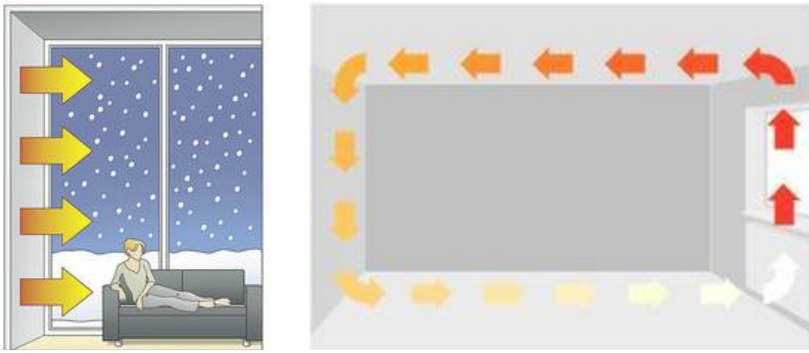
Kenmerken en voordelen in detail

- droogbouwsysteem bestaande uit droogbouwsysteemelementen 18 mm van gipsvezel met geïntegreerde diffusiedichte polybuteen-buizen 12x1,3 mm
- af fabriek in de droogbouwsysteemplaten gemonteerde wandverwarmingsbuizen voor directe montage op een draagconstructie
- de gladde zijden aan de zichtzijde zijn na het verlijmen van de voegen eenvoudig af te werken door schilderen, behangen, tegelen of spachtelen
- Seriematig verbinden van meerdere wandverwarmingsplaten is mogelijk
- Alle varianten wandverwarmingsplaten kunnen met elkaar gecombineerd worden.
- aansluiting van max. 5 m² wandverwarmingsplaten in serieschakeling aan een verdeler of RTL-ventiel
- optimale temperatuur van het te verwarmen oppervlak is 35°C - 40°C
- bevestiging van de platen met een rasterafstand van 31 cm op een voor droogbouw geschikte draagconstructie (hout of metaal)
- verbinding van de droogbouwsysteemplaten met een perskoppeling

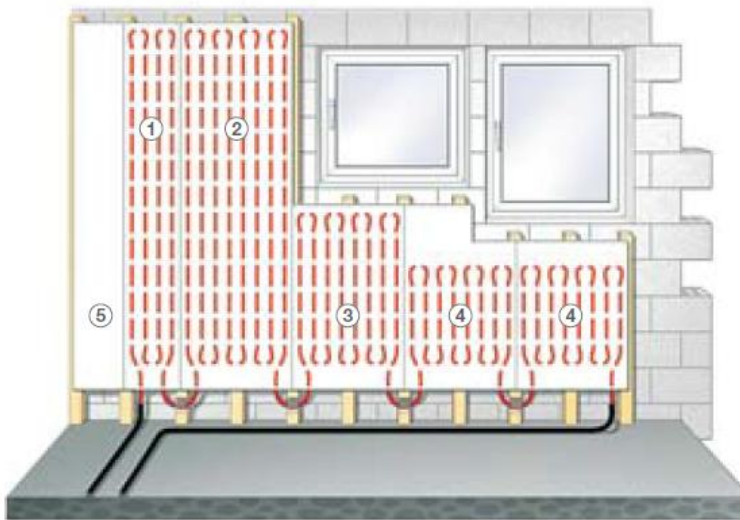
Waar zijn de buizen?

Met een folie die op warmte reageert, kan bij ingeschakelde verwarming snel worden geconstateerd waar de buizen in de wand lopen. Bij het ophangen van bijvoorbeeld schilderijen is er geen kans op beschadiging van de buizen door een spijker of schroef.

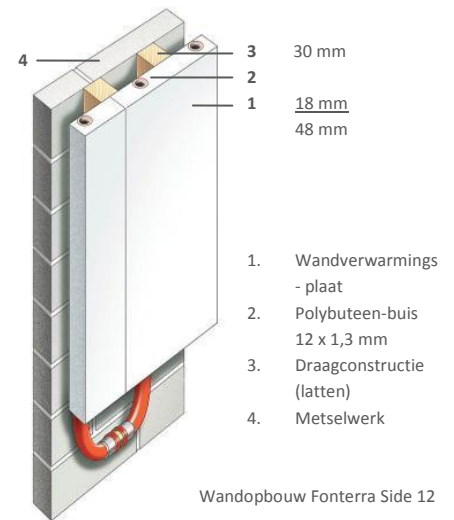




Wandverwarming geeft directe stralingswarmte zonder dat een “convectie tocht” ontstaat zoals bij verwarmen via radiatoren. Bijkomend voordeel is dat er geen ontsierende elementen meer in de ruimte aanwezig zijn.



- 1 Fonterra-wandverwarmingsplaat, 31 x 200 cm
- 2 Fonterra-wandverwarmingsplaat, 62 x 200 cm
- 3 Fronterra-wandverwarmingsplaat 100 %, 62 x 100 cm
- 4 Fonterra-wandverwarmingsplaat 70 %, 62 x 100 cm
- 5 Fonterra-wandverwarmingsplaat voor restvlakten 62 x 200 cm



Wandopbouw Fonterra Side 12

Flexibele montage mogelijkheden ter aanpassing aan bouwkundige geometrie.


Warmteafgifte (W/ m²) 120
 Aanvoertemperatuur (°C) 45
 Retourtemperatuur (°C) 20



Fonterra Side 12

Wandoppervlakte (m ²)*	Galvano art.nr.		Opmerking					
		lev.nr.		2	3	5	8	10
Fonterra-Wandverwarmings paneel PB-buis Fermacell 18 mm, Model 1237	54944	615 635	620 x 2000 x 18	2	3	4	7	8
Fonterra-Perskoppeling met SC-contour (aantal)	54909	614 676	Euroconus Bronz/ blank	4	6	8	14	16
Fonterra-Aansluitkoppeling Verdeler (aantal)	53885	614 584	Messing/ blank	2	2	2	2	2
Fonterra-Multibox-kombi-RTL (aantal)	54933	639 310	RTL Ventiel t/m 12 m ² *	1	1	1	1	1

* Bij grotere oppervlakten dan in de tabel contact opnemen met Technical Support afdeling Viega Nederland BV Tel. 035-538 0442



**Fonterra Reno:
Maximale prestatie bij
minimale bouwhoogte**

Ideaal voor renovaties

Het vloerverwarmingssysteem Fonterra Reno, biedt met zijn bijzonder lage opbouwhoogte, optimale kansen voor de renovatie, maar ook voor nieuwbouw. De geavanceerde technologie garandeert bovendien een hoge warmteoverdracht op de te verwarmen vloer.

Direct te betegelen

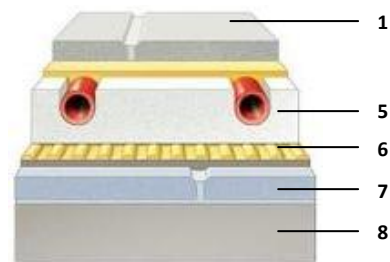
Vooral bij renovatie is een lage opbouwhoogte van belang. De Fonterra Reno-systeemplaten zijn ontworpen om zonder extra ondervloer rechtstreeks op een vlakke ondergrond –zoals de bestaande vloertegels- te worden geïnstalleerd en zijn direct klaar om te worden betegeld.

Flexibele ruimte aanpassing

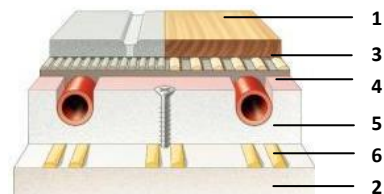
Met de standaard uitgefreesde basis- en kopplaten kunnen ook ruimtes met een ingewikkelde geometrie volledig worden voorzien van vloerverwarming.

Fonterra Reno

Eigenschappen en voordelen in detail.



Direct betegelen
Bijvoorbeeld bij aanwezig tegelwerk op een bestaande vloerafwerking



Gietmassa voor alle vloerafwerkingen
Bijvoorbeeld voor een minimale vloeropbouw op draagkrachtige, egale ondergrond

Kenmerken en voordelen in detail

- vloerverwarmingssysteem met 18 mm dunne droogbouw-systeemplaten van gipsvezel met ingefreesde buisleidingsleuven
- voor de montage van diffusiedichte Fonterra-PB-buizen 12 x 1,3 mm
- direct betegelen, afwerken met gietmassa of afbouwplaat mogelijk
- gietmassa na 2 tot 4 uur begaanbaar; tegels, tapijt of linoleum na 24 uren afwerkbaar en bij parket of laminaat al na 3 dagen!
- door de geringe opbouwhoogte en gewicht bijzonder geschikt voor renovatieprojecten
- legraster 103 mm
- DIN-gekeurde systeembetrouwbaarheid

- 1 Variabele vloerafwerking en lijmlaag
- 2 Afbouwplaat
- 3 Gietmassa
- 4 Primer
- 5 Systeemplaat Fonterra Reno
- 6 Flexlijm
- 7 Bestaande tegels
- 8 Bestaande afwerkvloer

Legafstand	103
Warmteafgifte (W/ m ²)	120
Aanvoertemperatuur (°C)	45
Retourtemperatuur (°C)	20



Fonterra Reno

Vertrekkoppervlakte (m ²)*	Galvano art.nr.		Opmerking	5	6	7	8	9	10	20	30	40
	lev. nr.											
Fonterra-PB-buis 12 mm (m)	54916 (120m)	707 712										
	54917 (240m)	615 680	10m/ m ²	50	60	70	80	90	100	200	300	400
Fonterra Reno-basisplaat (aantal)	54924	657 437	80%, 1.000 x 620 mm = 0,62 m ²	7	8	9	10	12	13	26	39	52
Fonterra Reno-kopplaat (aantal)	54925	657 420	20%, 620 310 mm = 0,1922 m ²	6	7	8	9	10	11	22	32	43
Fonterra Reno-verdelerplaat (aantal)	54928	673 154	930 x 620 mm, in 3 delen	0	0	0	0	0	0	1	1	1
Groepen (aantal)			80 m per groep	1	1	1	1	2	2	3	4	5
Fonterra-Groepenverdeler met debietmeter (Galvano art.nr.)		lev. nr.	Bij 1 groep gebruik maken van Multibox RTL-ventiel	639 310 54933	639 310 54933	639 310 54933	639 310 54933	695 958 18967	695 958 18967	695 965 18999	695 972 19821	695 989 24026
Fonterra-Verdeel regelstation vaste waarde (Galvano art.nr.)	18798	704 896	optioneel indien geen voorziening op CV ketel					1	1	1	1	1
Fonterra-Aansluitkoppeling Verdeler (aantal)	53885	614 584	Euroconus Aanvoer en retour	2	2	2	2	4	4	6	8	10
Fonterra-Primer (verbruik)	18628	668 914	75g/m ² bij 3mm gietmassa VE=1 kg (3:1 met water)	1	1	1	1	1	1	2	3	3
Fonterra-Gietmassa (verbruik)	18131	664 428	10kg/m ² , VE=25kg	2	3	3	4	4	4	8	12	16

* Bij grotere oppervlakten dan in de tabel contact opnemen met Technical Support afdeling Viega Nederland BV Tel. 035-538 0442