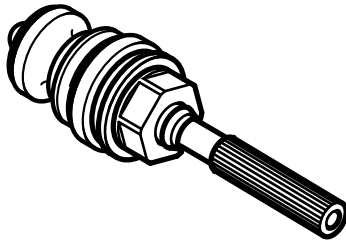


# Service



**DN20 (3/4)**

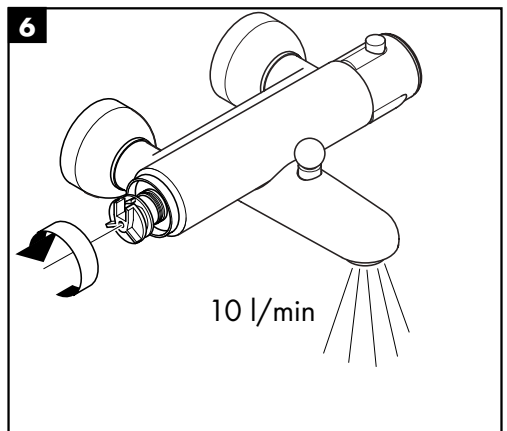
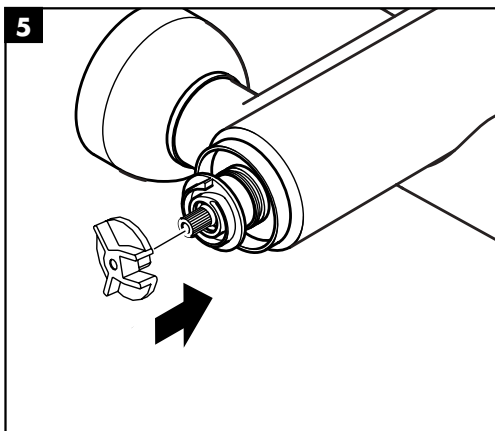
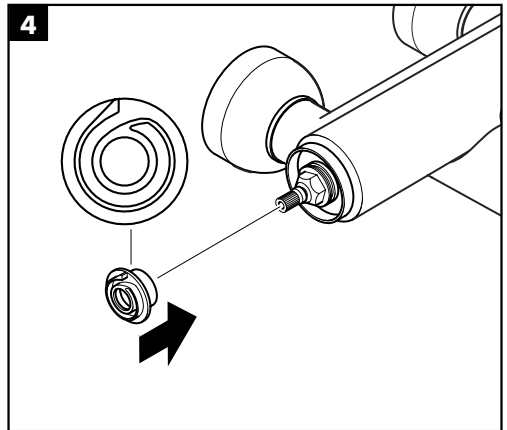
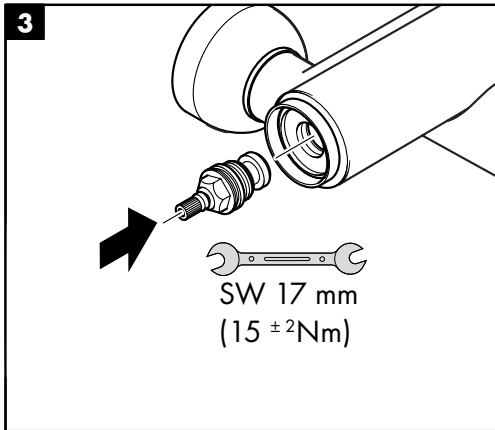
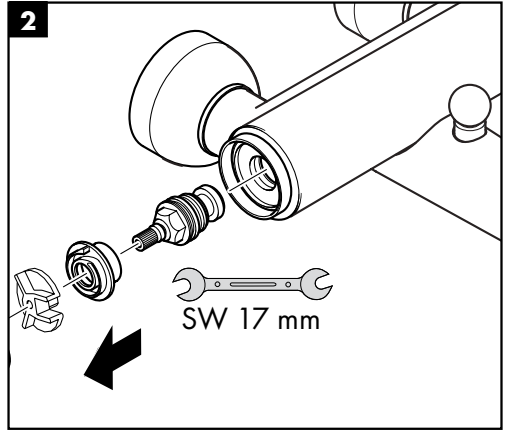
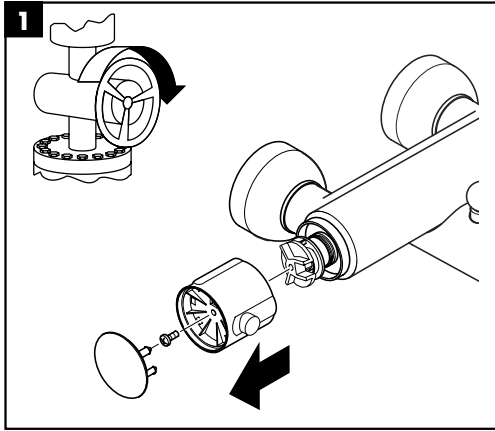
92729000 / 95016000

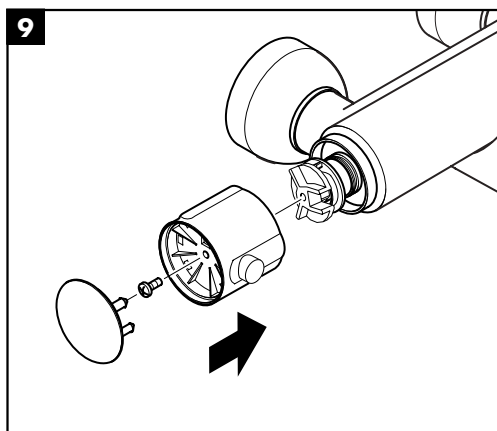
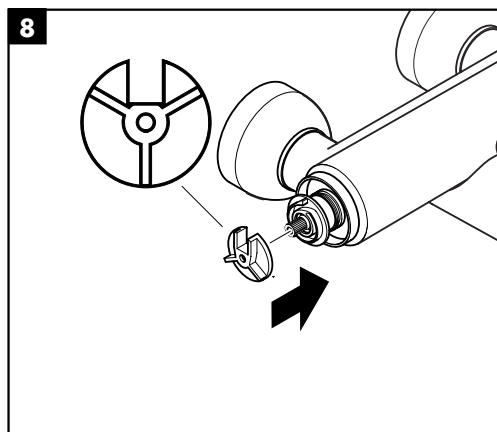
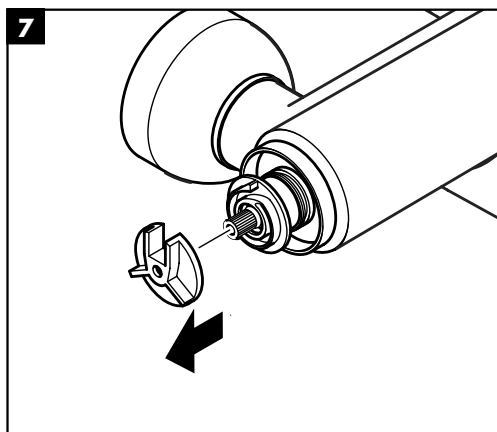


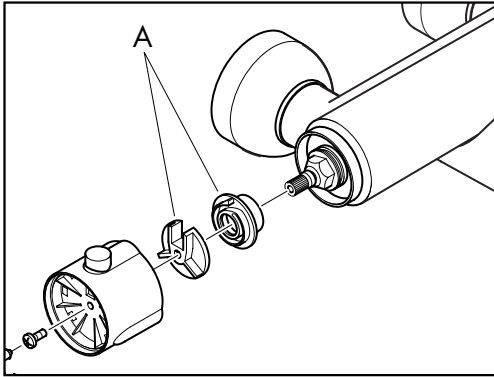
**DN15 (1/2)**

94142000

**hansgrohe**







**DE** In Verbindung mit Durchlauferhitzern muss die ECOSTOP-Anschlagscheibe "A" entfernt werden. Wird eine Handbrause angeschlossen, so muss aus dieser eine eventuell vorhandene Drossel ausgebaut werden.

**FR** En fonctionnement avec de chauffe-eau-instantané enlever la bague de butée ECOSTOP "A". Si besoin, retirer le limiteur de débit sur la douchette.

**EN** When using the Ecostat with combination boilers, the Ecostat safety set "A" has to be removed. If fitting a hand shower remove the water limiter from the shower.

**IT** In combinazione con scaldabagni istantanei deve essere disattivato il tasto di risparmio d'acqua ECOSTOP "A". Inoltre, nella doccia che verrà installata, sarà anche necessario inserire un riduttore di portata.

**ES** Usando calentadores instantáneos hay que quitar el anillo tope "A". La teleducha debe funcionar sin reductor de caudal.

**NL** In combinatie met een geiser moet aanslagring "A" van de ECOSTAT verwijderd worden. Indien er een handdouche aangesloten wordt, dan dient de eventueel aanwezige doorstroombegrenzer eveneens verwijderd te worden.

**DK** I forbindelse med gennemstrømningsvandvarmere skal ECOSTOP-anslagsskiven "A" fjernes. Hvis der tilsluttes en håndbruser, skal en drossel (hvis der findes en) fjernes.

**PT** Ao usar a Memostat em combinação com esquentadores deve retirar o set de segurança Ecostat (A). Se instalar um chuveiro de mão, remova o limitador de caudal do chuveiro.

**PL** W połączeniu z podgrzewaczami przepływowymi należy usunąć pierścień ograniczający ECOSTOP "A". Jeżeli podłącza się prysznic ręczny, wówczas należy go rozbudować na ewentualnie istniejący dławik.

**CS** V kombinaci s průtokovými ohřivači se musí odstranit ECOSTOP dorazový kroužek "A". Má-li být připojena ruční sprcha, pak z ní musí být vymontována případně zabudovaná škrtní ventil.

**SK** V spojení s prietokovými ohrievačmi sa musí odstrániť doraz ECOSTOP "A". Ak sa pripoí ručná sprcha, musí sa z nej demontovať tlmiaci ventil.

**ZH** 要连接连续流水器，必须把ECOSTOP锁紧环 "A" 取下。如果要连接手持花洒，必须去掉它的水流控制器。

**RU** При использовании с проточными нагревателями необходимо удалить упорную шайбу "A" ECOSTOP. При подключении ручного душа, из него необходимо удалить возможное установленный в нем дроссель.

**HU** Az átfolyós melegítőkel kapcsolatlan az "A" ECOSTOP ütközőlemezt el kell távolítani. Ha kézi zuhanyt csatlakoztatunk, akkor ebből egy esetlegesen meglévő fojtást ki kell szerelni.

**FI** Kun käytetään lämpivirtauskuuenninta, ECOSTOP-vastelevy "A" on poistettava. Jos käytössä on käsisuihku, on siinä mahdollisesti oleva virtauksenrajoitin poistettava.

**SV** När du använder termostaten tillsammans med en varmvattenberedare, så ska Ecostat-ringen som ser ut som en "A" tas bort (se skiss). Om du ansluter en handdusch, öka då den vattenmängd som tillförs enligt ovan.

**LT** Naudojant Ecostat su momentiniai šildikliais, ECOSTOP ribotovu sistema "A" turi būti pašalinata. Jei rankų dušas su vandens ribotovu, būtina jį pašalinti.

**HR** U kombinaciji sa protočnim bojlerima potrebno je odstraniti graničnik "A". Ako želite priključiti ručni tuš, iz njega je potrebno izvaditi cijev koja smanjuje protok ukoliko takva cijev postoji.

**TR** Şofbenlerle bağlanlı olarak, ECOSTOP dayama pulu "A" sökülmelidir. Bir el duşu bağlanırsa, bu parça mevcut olabilecek bir akım limitleyicinin sökülmelidir.

**RO** Dacă conectați ECOSTAT la un boiler instant trebuie să îndepărtați discul opritor "A". Dacă conectați un duș de mână, trebuie să scoateți din acesta reductorul, care este eventual montat în acesta.

**EL** Όταν χρησιμοποιείτε ταχυθερμοσίφωνες, θα πρέπει να αφαιρεθεί ο δίσκος πρόσκρουσης ECOSTOP "A". Εάν συνδεθεί ένας καταιονιστήρας χείρως, θα πρέπει να αποσυρμολογηθεί από αυτόν το τυχόν υφιστάμενο στραγγαλιστικό πηνίο.

**SL** V povezavi s pretočnimi grelniki je potrebno omejevalno podložko "A" odstraniti. Če boste priključili ročno prho, morate iz nje odstraniti morebitni omejevalnik pretoka vode.

**EI** Kui kasutate Ecostat'i koos boileritega, peab eemaldama ECOSTOP-ohutussüsteemi "A". Käsiduši ühendamisel tuleb sellest eemaldada olemasolev veekulu piiraja.

**LV** Ja ECOSTAT tiek izmantots kombinācijā ar caurteces šildītāju, jānoņem ECOSTOP atbalsta paplāksne "A". Ja tiek pieslēgta rokas duša, tad no tās jāizņem tajā iebūvētā drosele.

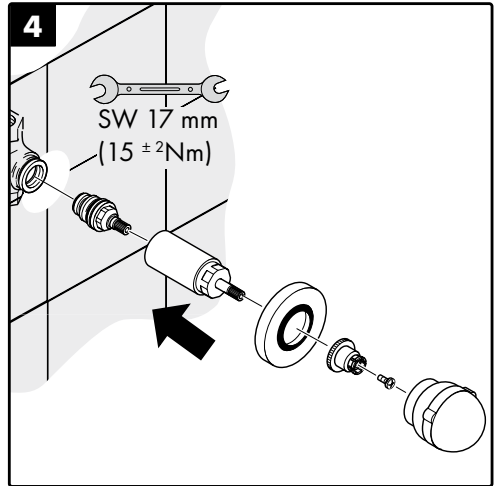
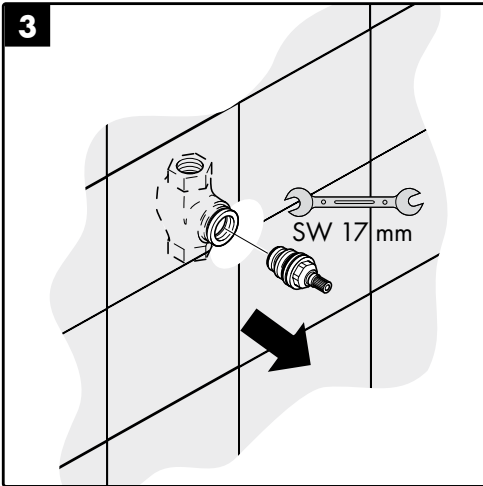
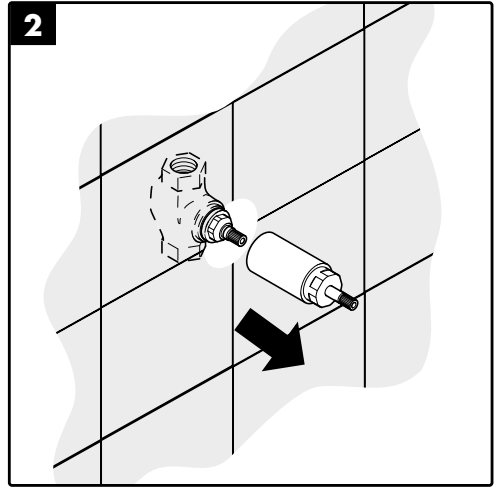
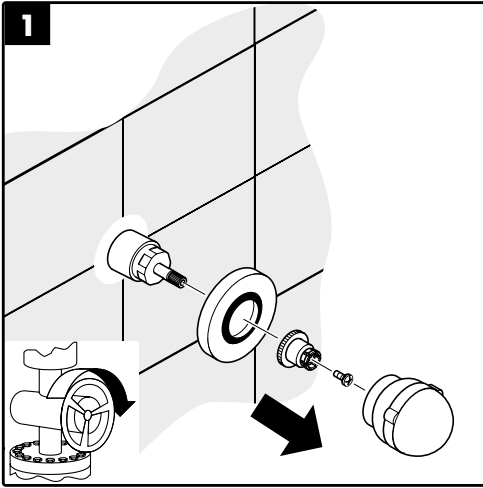
**SR** U kombinaciji s protočnim bojlerima potrebno je odstraniti ECOSTOP-graničnik "A". Ako želite priključiti ručni tuš, iz njega je potrebno izvaditi prigušnicu koja smanjuje protok ukoliko takva prigušnica postoji.

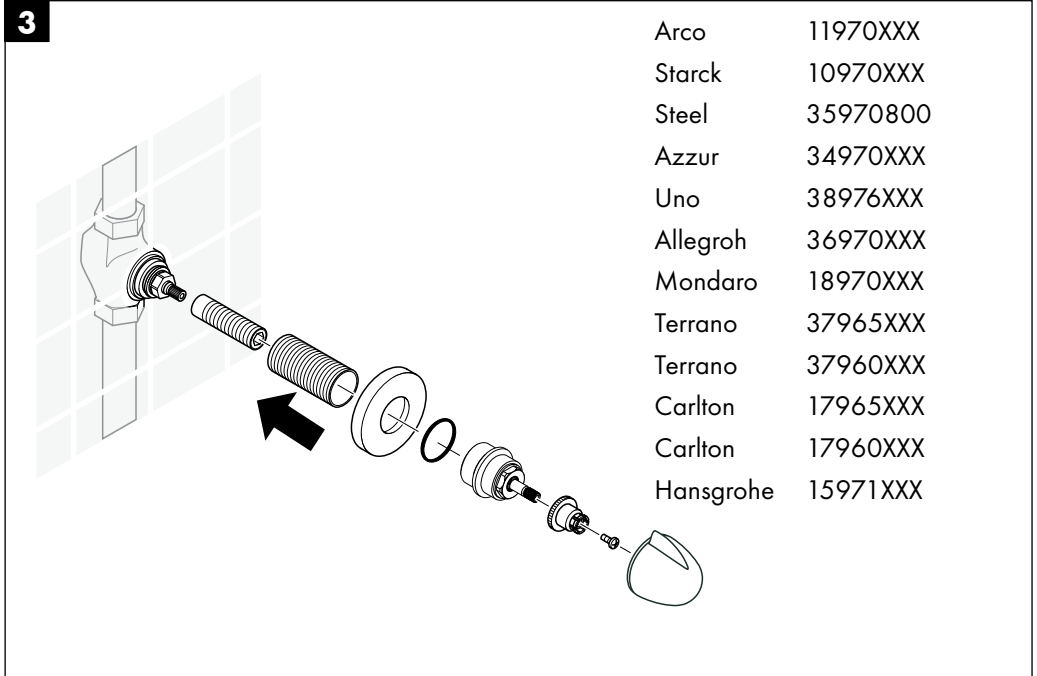
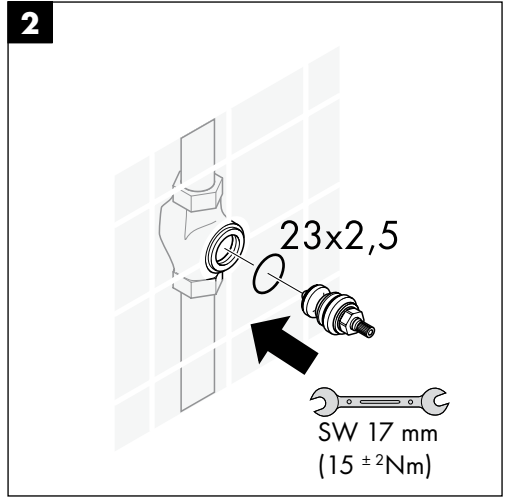
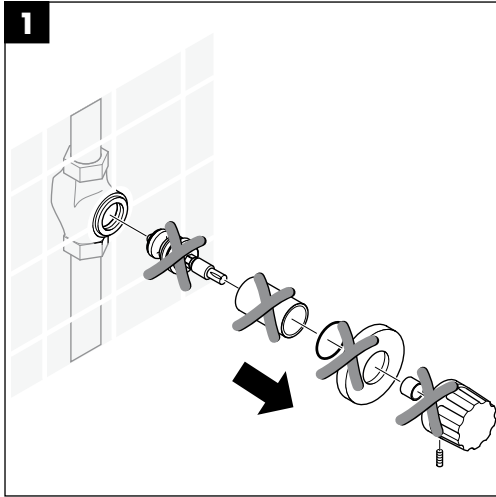
**NO** I forbindelse med gjennomstrømningsovner må ECOSTOP-anslagsskive "A" fjernes. Når det tilkobles en håndduš, skal en eventuell allerede innbygd drossel i hånddušen fjernes.

**BG** Във връзка с проточните нагреватели трябва да се отстрани опорната шайба ECOSTOP "A". Ако се свърже ръчен разпръсквател, трябва да се демонтира евентуално намиращия се в него дросел.

**SQ** Në lidhje me ngrohësit elektrik të ujit duhet hequr pllaka mbërthëse ECOSTOP "A". Nëse lidhet edhe një Spërkatëse dore, atëherë duhet çmontuar rregulluesi, nëse është montuar eventualisht.

**AR** عند استخدام مجموعة سخانات التدفق، فإنه يجب فك طقم أمام عند تركيب دش يدوي قم بفك محدد المياه ECOSTOP "A" الدش.







---

**hansgrohe**

Hansgrohe - Postfach 1145 · D-77761 Schiltach · Telefon +49 (0) 78 36/51-1282 · Telefax +49 (0) 7836/511440  
E-Mail: [info@hansgrohe.com](mailto:info@hansgrohe.com) · Internet: [www.hansgrohe.com](http://www.hansgrohe.com)

09/2010  
9.07589.03