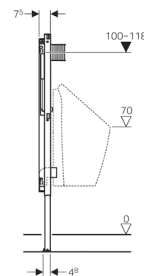
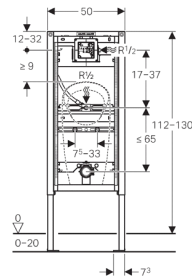


Geberit Duofix element voor urinoir, 112–130 cm, universeel, voor sproeikop

Nieuw


Toepassing

- Voor droogbouw
- Voor inbouw in deelhoge of ruimte hoge voorzetwandinstallaties
- Voor inbouw in ruimte hoge installatiewanden
- Voor inbouw in deelhoge of ruimte hoge Geberit Duofix systeemwanden
- Voor montage van urinoirs
- Voor Geberit urinoirs Preda
- Voor Geberit urinoirs Selva
- Voor inbouw van Geberit urinoirstuursystemen (vanaf bouwjaar 2009)
- Voor vloeropbouw 0–20 cm

Eigenschappen

- Zelfdragend frame met poedercoating
- Frame met boorgaten $\varnothing 9$ mm voor bevestigen in de houtskeletbouw
- Steunpoten verzinkt, verstelbaar 0–20 cm
- Zelf remmende steunpoten
- Vloerbevestigingsconsole draaibaar, diepte passend aan de inbouw in U-profielen UW 50 en UW 75 en Geberit Duofix systeemprofielen
- Elementhoogte op urinoir aanpasbaar, 112–130 cm
- Aansluitposities voor Geberit urinoir Preda ingesteld
- Universele inbouwkast voor Geberit HyTronic urinoir stuursystemen
- Aansluitklem voor elektrische aansluiting in de inbouwkast
- Wateraansluiting rechts aan de inbouwkast
- Wateraansluiting geschikt voor MeplaFix, zonder gereedschap monteerbaar
- Afsluiter met regelklep, voorgemonteerd
- Met ingebouwde mantelbuis voor het spoelen van de leiding
- Sparingkoker 10,5 x 10,5 cm zonder gereedschap inkortbaar
- Spoelslang buigbaar, met geleiding voor het verhinderen van stilstaand water
- Bevestiging voor inlaat Rp 1/2 in hoogte en breedte verstelbaar
- Bevestiging voor aansluitbocht in hoogte verstelbaar en geluidsgelïsoleerd
- Urinoirbevestigingen M8, in breedte en hoogte verstelbaar
- Aansluitplaat met markering van het midden, zonder gereedschap verstelbaar
- Markeringen van de aansluitposities voor Geberit urinoir Preda en Selva
- Extra bevestiging voor urinoir met toebehoren mogelijk

Technische gegevens

Stromingsdruk	1-8 bar
Maximale testdruk water	16 bar
Maximale testdruk lucht / inert gas	3 bar
Maximale watertemperatuur	30 °C
Watervolumestroom bij 1 bar zonder begrenzer van watervolumestroom	0,3 l/s
Watervolumestroom bij 1 bar met begrenzer van watervolumestroom	0,24 l/s


Leveringsomvang

- Aansluitbocht R 1/2
- Sparingkoker met deksel
- Beschermstoppen
- Aansluitbocht van PE-HD, ø 63 / 50 mm
- Beschermkap
- Afdichting ø 57 / 50 mm
- Urinoirsifon ø 50 mm, met afdichting op urinoir
- 2 draadstangen M8
- Bevestigingsmateriaal

Artikel

Art. nr.

111.676.00.1

 Beschikbaar vanaf april 2016