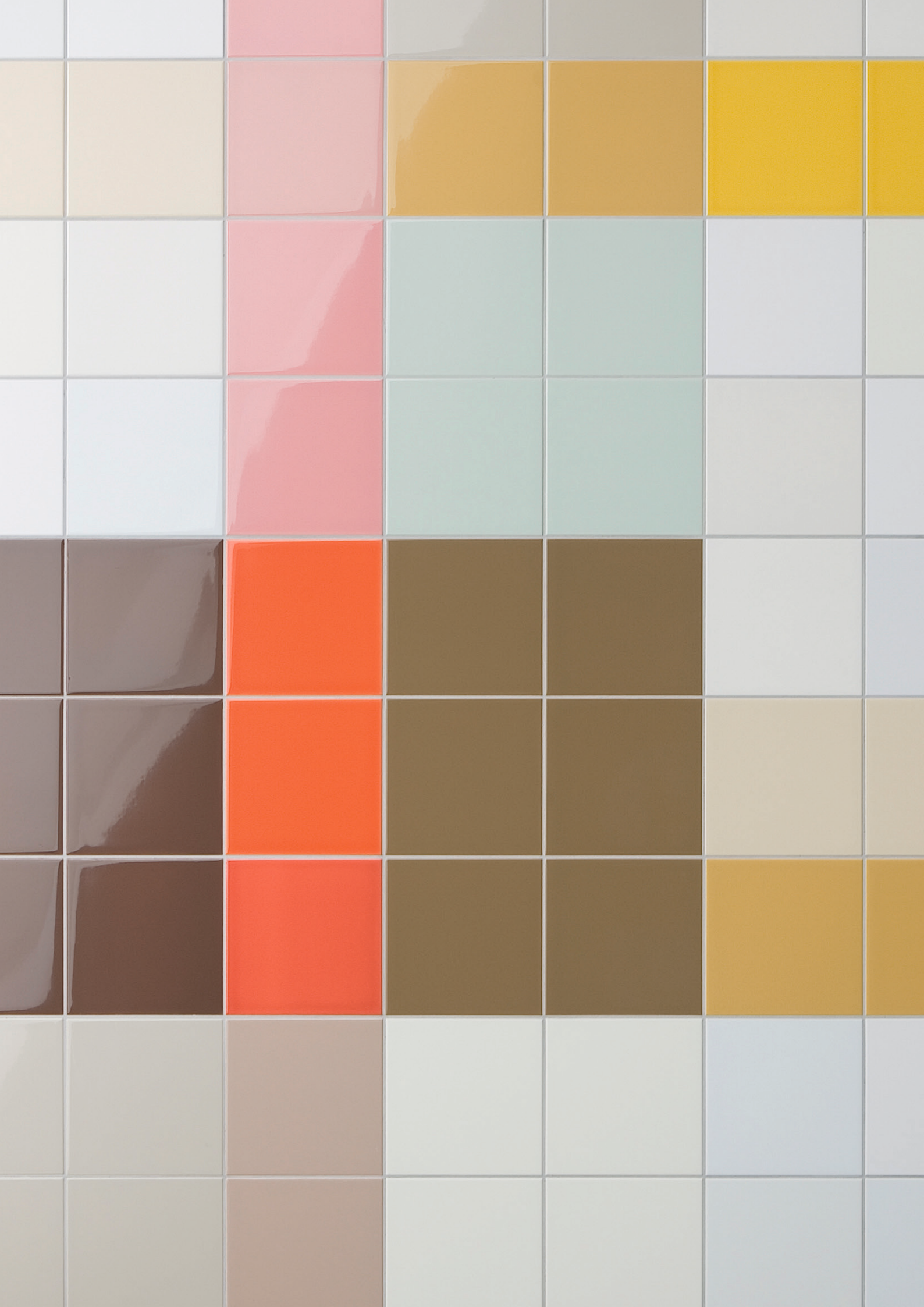


Mosa.

Colors



# Pronounced walls



# Colour and creativity

Glanzende wandtegels in 50 kleuren, variërend van intens fel tot zacht en licht. Colors symboliseert kleur en creativiteit. Zonder enige moeite resulteert een ontwerp met Colors in uitgesproken wanden. Een karakteristiek oppervlak vol dynamiek. Alle Colors-tegels zijn er in het formaat 15 x 15 centimeter, waardoor verschillende kleuren eenvoudig kunnen worden gecombineerd. De serie is modulair van opzet, dus kan ook met andere tegels samengaan.

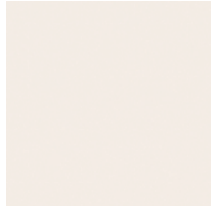
**Glossy wall tiles in 50 colours, ranging from intensely bright to soft and light. Colors symbolizes colour and creativity. A design incorporating Colors effortlessly results in pronounced walls: a characteristic and dynamic tiled surface. All Colors tiles are available in the format 15 x 15 centimetres, so different colours can easily be combined. The series is modular, so it can also be combined with other tiles.**

Glänzende Wandfliesen in 50 Farben, von intensiv-grell bis sanft und hell. Colors steht für Farbe und Kreativität. Mit Colors lassen sich mühelos expressive Fliesenwände entwerfen: eine Fläche voller Charakter und Dynamik. Alle Colors-Fliesen sind im Format 15 x 15 Zentimeter erhältlich, wodurch verschiedene Farben einfach kombiniert werden können. Der modulare Aufbau der Serie ermöglicht zudem die Kombination mit anderen Fliesenmodellen.

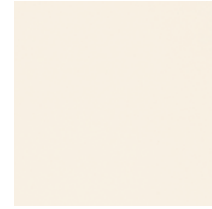
Des faïences brillantes en 50 couleurs, allant du vif intense au doux et clair. Colors symbolise la couleur et la créativité. Avec Colors, on obtient très facilement des murs très prononcés. Une surface caractéristique pleine de dynamisme. Tous les carreaux Colors existent dans le format 15 x 15 centimètres, ce qui permet de combiner facilement différentes couleurs. La série est modulable et peut donc aussi être utilisée avec d'autres carreaux.

# Desired colour nuances

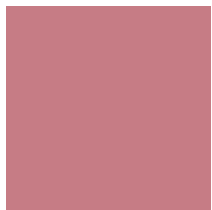
Licht, donker, fris, verzadigd... Colors biedt een ruime keuze aan kleurtinten in een horizontale, verticale en diagonale kleurstructuur. Zit de gewenste kleurnuance er niet bij, dan maken we op aanvraag nagenoeg elke kleur tegel aan, rekening houdend met levertijd en minimale bestelhoeveelheid.



16790 ivory



16660 ivory white



18930 chateau rose



17970 pompeian red



17980 paprika



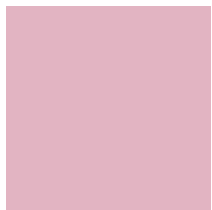
17940 flame orange



17950 spectra yellow



17960 aurora



19930 sea pink



18970 peach blossom



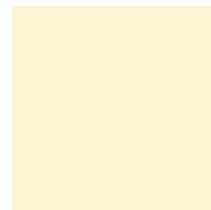
18980 seashell pink



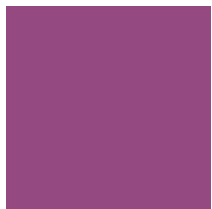
18940 apricot tan



18950 cornsilk



18960 pastel yellow



17930 clover



19970 ruby wine



19980 aragon



19940 sierra



19950 golden yellow



19960 cress green



20930 eggplant



20970 burgundy



20980 chili



20940 cacao brown



20950 medal bronze



20960 beech

Voor standaard beschikbare formaten en kleuren zie de matrix verderop in deze brochure of raadpleeg onze website [www.mosa.com](http://www.mosa.com).

For standard sizes and colours available, see the matrix further on in this brochure or consult our website [www.mosa.com](http://www.mosa.com).

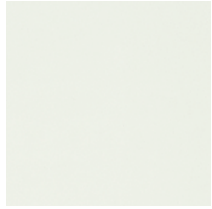
Wenn Sie Informationen zu den Größen und Farben aus unserem Standardangebot wünschen, finden Sie diese in der Matrix weiter hinten in dieser Broschüre oder auf unserer Website [www.mosa.com](http://www.mosa.com).

Pour les formats et couleurs standard disponibles, regardez la matrice plus loin dans cette brochure ou consultez notre site Internet [www.mosa.com](http://www.mosa.com).

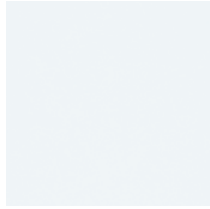
**Light, dark, fresh, saturated... Colors offers a broad selection of colour hues in horizontal, vertical, and diagonal colour structures. If the series doesn't contain the desired colour nuance, we can create almost any desired colour tile on request. Please take delivery time and minimum order quantity into consideration.**

Hell, dunkel, sanft oder satt... Colors bietet eine riesige Auswahl an Farbtönen in horizontaler, vertikaler und diagonaler Farbstruktur. Falls Ihre gewünschte Farbnuance nicht dabei ist, können wir so gut wie jede Farbe auf Anfrage, unter Berücksichtigung der Lieferzeit und Mindestbestellmenge, für Sie anfertigen.

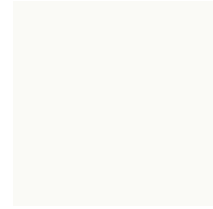
Clair, foncé, frais, saturé... Colors offre un large choix de teintes avec une structure de couleur horizontale, verticale et diagonale. Si la nuance souhaitée n'est pas présente, nous réalisons alors sur demande quasiment n'importe quelle couleur, compte tenu du délai de livraison et de la quantité minimale par commande.



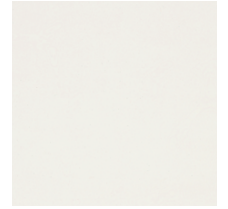
16690 pearl green



16740 pearl blue



16900 accent white



15010 white



17900 macaw green



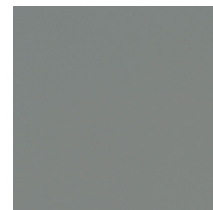
17990 blue curacao



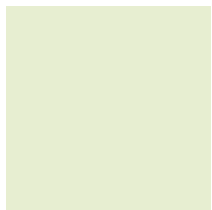
18910 brilliant blue



18920 royal blue



16880 mouse grey



18900 ambrosia



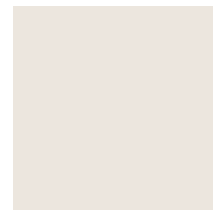
18990 brook green



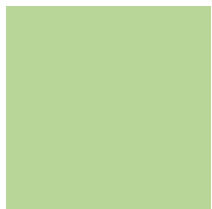
19910 light blue



19920 blue bell



6400 light grey



19900 butterfly green



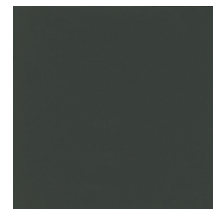
19990 jade green



17910 cyan blue



20920 persian jewel



16850 ivory black



20900 thyme



20990 oriental blue



20910 mazarine blue



17920 spectrum blue



16910 accent black









CD091



CD101



CD111



CD121



CD131



CD151



CD161



CD092



CD102



CD112



CD122



CD132



CD152



CD162



CD093



CD103



CD113



CD123



CD133



CD153



CD163



CD094



CD104



CD114



CD124



CD134



CD095



CD105



CD115



CD125



CD135



CD155



CD165



CD096



CD106



CD116



CD126



CD136



CD156



CD166



CD097



CD107



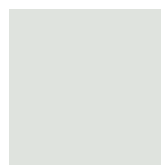
CD117



CD127



CD137



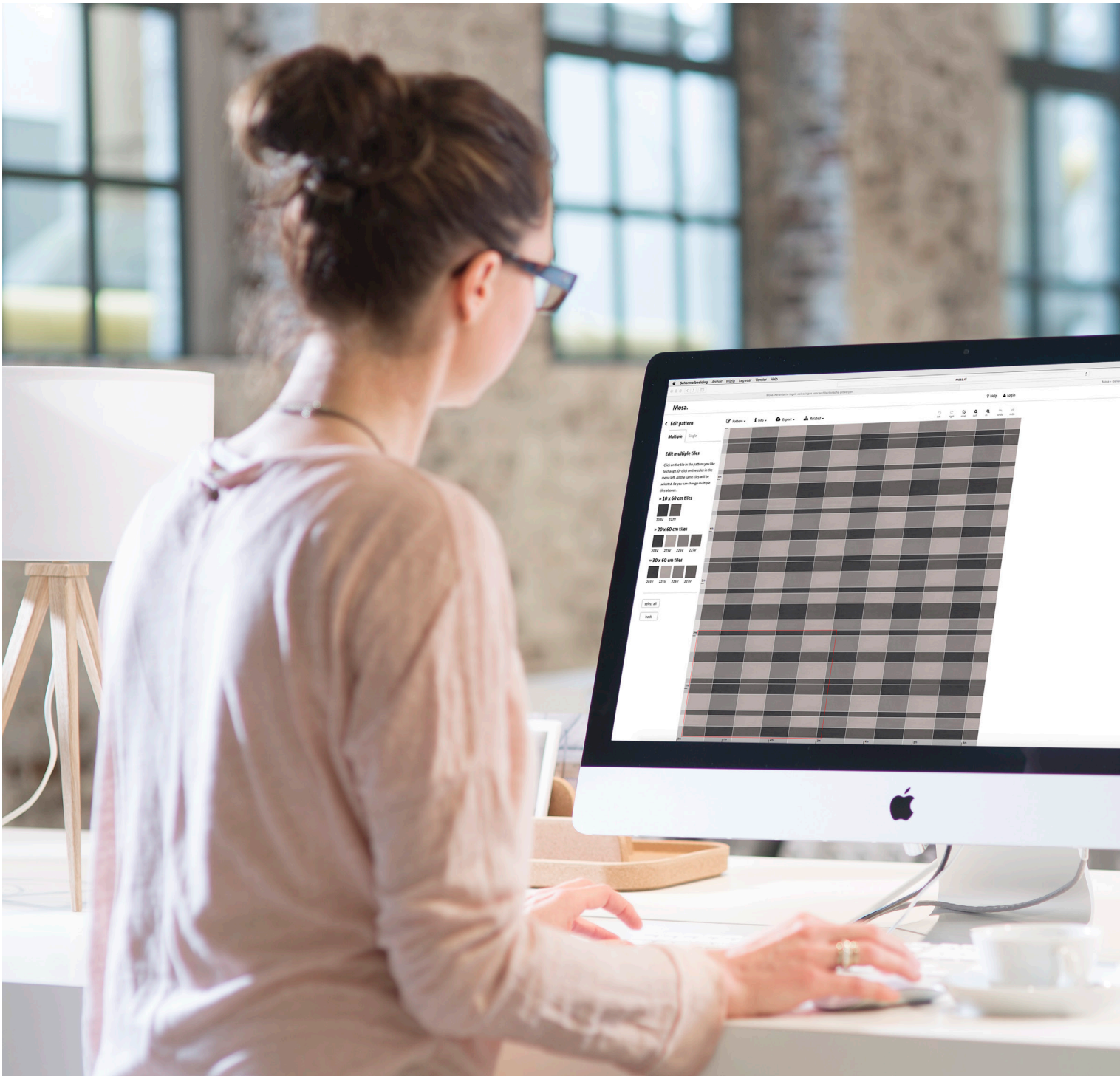
CD157



CD167







Een ontwerp van een eigentijds interieur wordt overtuigender en beter realiseerbaar met de Pattern Generator. Eindeloos variëren met nieuwe of bestaande patronen voor wand en vloer is nu heel eenvoudig. Met de Pattern Generator kan vrij worden gekozen uit alle mogelijke formaten, grids, texturen en kleuren die vervolgens naar ArchiCAD, AutoCAD, Revit, SketchUp en Vectorworks worden geëxporteerd. Schetsen leiden dus in no time tot uitvoerbaar maatwerk. Dat maakt het attractief presenteren van een ontwerp nog gemakkelijker.

# Creative freedom



**A design of a contemporary interior is made more convincing and easier to achieve with the Pattern Generator. This makes it very easy to come up with endless variations with new or existing patterns for walls and floors. The Pattern Generator allows a free choice from all possible formats, grids, textures, and colours that can then be exported to ArchiCAD, AutoCAD, Revit, SketchUp, and Vectorworks. These sketches lead to feasible tailored work in no time. This makes it even easier to present a design attractively.**

Mit dem Pattern Generator lassen sich überzeugende und praktische Entwürfe für keramische Flächen entwickeln. Mit neuen oder bereits vorhandenen Mustern für Wand und Fußboden kann endlos variiert werden. Der Pattern Generator bietet freie Auswahl aus allen möglichen Formaten, Rastern, Texturen und Farben, die anschließend in Programme wie ArchiCAD, AutoCAD, Revit, SketchUp und Vectorworks exportiert werden können. So entsteht aus Entwurfsideen im Handumdrehen echte Maßarbeit. Nie war es einfacher, kreative Entwürfe attraktiv zu präsentieren.

Grâce au Pattern Generator, un concept pour la création d'un intérieur moderne n'a jamais été aussi réaliste et facile à réaliser. Varier à l'infini en combinant des schémas de pose pour les murs et sols est un vrai jeu d'enfant. Le Pattern Generator donne la possibilité de choisir parmi tous les formats, trames, textures et coloris proposés. Ceux-ci peuvent ensuite être exportés dans les programmes ArchiCAD, AutoCAD, Revit, SketchUp et Vectorworks. En moins de temps qu'il ne faut pour le dire, une ébauche se transforme en un travail sur mesure réalisable. Voilà qui facilite encore la présentation attrayante d'un concept.





# Collection info

## Formaten / sizes / Formate / formats

no.	10 x 10 cm / 4 x 4 inch	10 x 30 cm / 4 x 12 inch	15 x 15 cm / 6 x 6 inch	15 x 30 cm / 6 x 12 inch	NCS indicatief indicative indikativ indicatif	kleur colour Farbe couleur
17900	•	•	•	•	S 0560-G40Y GL	macaw green
17910			•	•	S 2050-B GL	cyan blue
17920	•	•	•	•	S 6030-R60B GL	spectrum blue
17930		•	•	•	S 4040-R40B GL	clover
17940	•	•	•	•	S 2050-Y30R GL	flame orange
17950	•	•	•	•	S 0570-Y10R GL	spectra yellow
17960	•	•	•	•	S 0540-G80Y GL	aurora
17970	•	•	•	•	S 2060-Y80R GL	pompeian red
17980		•	•	•	S 1070-Y70R GL	paprika
17990	•	•	•	•	S 2040-B20G GL	blue curacao
18900		•	•	•	S 0530-G30Y GL	ambrosia
18910	•	•	•	•	S 3050-R90B GL	brillant blue
18920		•	•	•	S 4040-R70B GL	royal blue
18930		•	•	•	S 3040-R20B GL	chateau rose
18940		•	•	•	S 1040-Y30R GL	apricot tan
18950		•	•	•	S 1030-Y GL	cornsilk
18960		•	•	•	S 0520-G90Y GL	pastel yellow
18970		•	•	•	S 2030-R10B GL	peach blossom
18980		•	•	•	S 2030-Y90R GL	seashell pink
18990		•	•	•	S 1030-B90G GL	brook green
19900		•	•	•	S 1030-G30Y GL	butterfly green
19910		•	•	•	S 0540-B GL	light blue
19920		•	•	•	S 2030-R80B GL	blue bell
19930		•	•	•	S 1040-R20B GL	sea pink
19940		•	•	•	S 4030-Y60R GL	sierra
19950		•	•	•	S 2040-Y10R GL	golden yellow
19960		•	•	•	S 2040-G80Y GL	cress green
19970		•	•	•	S 4040-R10B GL	ruby wine
19980		•	•	•	S 4030-Y80R GL	aragon
19990		•	•	•	S 2040-G GL	jade green
20900		•	•	•	S 7010-G10Y GL	thyme
20910	•	•	•	•	S 7020-R80B GL	mazarine blue
20920		•	•	•	S 3040-R70B GL	persian jewel
20930		•	•	•	S 8010-R30B GL	eggplant
20940		•	•	•	S 6010-Y50R GL	cacao brown
20950		•	•	•	S 5020-Y GL	medal bronze
20960		•	•	•	S 7005-G80Y GL	beech
20970		•	•	•	S 6020-R20B GL	burgundy
20980		•	•	•	S 3050-Y80R GL	chili
20990		•	•	•	S 6030-B GL	oriental blue

no.	10 x 10 cm / 4 x 4 inch	10 x 20 cm / 4 x 8 inch	10 x 30 cm / 4 x 12 inch	15 x 15 cm / 6 x 6 inch	15 x 30 cm / 6 x 12 inch	NCS indicatief indicative indikativ indicatif	kleur colour Farbe couleur
6400	•			•	•	S 2502-R GL	light grey
15010	•		•	•	•	S 1002-Y50R	white
16660	•		•	•	•	S 0505-Y10R GL	ivory white
16690		•	•	•	•	S 0505-G20Y GL	pearl green
16740			•	•	•	S 0505-R90B GL	pearl blue
16790			•	•	•	S 1010-Y30R GL	ivory
16850	•	•	•	•	•	S 8000-N GL	ivory black
16880	•	•	•	•	•	S 5500-N GL	mouse grey
16900	•	•	•	•	•	S 0502-R50B GL	accent white
16910	•	•	•	•	•	S 9000-N GL	accent black

Alle tegels zijn glanzend, met uitzondering van kleurnummer 15010 (= zijdemat).  
All tiles are in gloss finish, except for colour number 15010 (= satin).  
Alle Fliesen sind glänzend, mit Ausnahme von Farbnummer 15010 (= seidenmatt).  
Tous les carreaux sont brillants, sauf le couleur d'article 15010 (= satiné).

De kleuren van de corresponderende artikelnummers in de diverse formaten kunnen licht van elkaar afwijken.  
The colours of corresponding item numbers in the several sizes may slightly differ from one another.  
Die Farben der korrespondierenden Artikelnummern in den verschiedenen Formaten können etwas von einander abweichen.  
Les couleurs des articles correspondants dans les formats diverses peuvent différer légèrement.

## Prijzen / prices / Preise / prix

6400, 15010, 16660, 16850, 16880, 16900  
17900, 17920, 17950, 17960, 17990, 18910  
16910, 17940, 17970  
16850 - 16910  
15010 - 16900  
16910 - 20910  
6400, 15010, 16660, 16690, 16740, 16790, 16850, 16880, 16900, 17910, 17930  
18900, 18940, 18950, 18960, 18970, 18980, 18990, 19900, 19910, 19920, 19930  
19940, 19950, 19960, 19970, 19980, 19990, 20920  
16910, 17900, 17920, 17940, 17950, 17960, 17970, 17980, 17990, 18910, 18920  
18930, 20900, 20910, 20930, 20940, 20950, 20960, 20970, 20980, 20990  
15010, 16660, 16690, 16740, 16790, 16850, 16880, 16900, 19920  
16910, 17900, 17940, 17950, 17970, 18920, 20940

10 x 10 cm / 4 x 4 inch  
10 x 10 cm / 4 x 4 inch  
10 x 10 cm / 4 x 4 inch  
10 x 20 cm / 4 x 8 inch  
10 x 30 cm / 4 x 12 inch  
15 x 15 cm / 6 x 6 inch  
15 x 15 cm / 6 x 6 inch  
15 x 15 cm / 6 x 6 inch  
15 x 15 cm / 6 x 6 inch  
15 x 15 cm / 6 x 6 inch  
15 x 30 cm / 6 x 12 inch  
15 x 30 cm / 6 x 12 inch

U 378  
U 409  
U 443  
U 317  
U 358  
U 395  
U 272  
U 272  
U 272  
U 314  
U 314  
U 301  
U 321

Bij elke productgroep wordt de prijsgroep vermeld. De prijsgroep begint met "U" (= prijs per m<sup>2</sup>). De bijbehorende prijzen staan in de prijzentabel in het Mosa Product Details-boek.

Each product group is followed by its price group. The price group starts with "U" (= price per m<sup>2</sup>). Prices according to the price groups can be found in the Mosa Product Details book.

Bei jeder Produktgruppe steht die Preisgruppe. Die Preisgruppe fängt an mit "U" (= Preis pro m<sup>2</sup>). In der Preisübersicht in den Mosa Product Details-Buch sind die entsprechenden Preise aufgeführt.

Pour chaque groupe de produits, le groupe de prix est mentionné. Le groupe de prix commence par "U" (= prix par m<sup>2</sup>). Les prix correspondants se trouvent dans le livre Mosa Product Details.

**Verpakking / packaging / Verpackung / conditionnement**

no.	mm	inch	pieces/ m <sup>2</sup>	pieces/ m <sup>1</sup>	pieces/ box	boxes/ pallet	pieces/ pallet	m <sup>2</sup> / pallet	kg/ m <sup>2</sup>	kg/ pallet
6400 - 18910	97 x 97 x 7,8	3.82 x 3.82 x 0.31	100	-	50 = 0,50 m <sup>2</sup>	90	4.500	45,0	11,9	561
16850 - 16910	97 x 197 x 6,3	3.82 x 7.76 x 0.25	50	-	25 = 0,50 m <sup>2</sup>	182	4.550	91,0	10,6	990
15010 - 20910	97 x 297 x 7,8	3.82 x 11.69 x 0.31	33	-	33 = 1,00 m <sup>2</sup>	77	2.541	77,0	13,0	1.024
6400 - 20990	147 x 147 x 5,6	5.79 x 5.79 x 0.22	44	-	44 = 1,00 m <sup>2</sup>	100	4.400	100,0	9,2	940
15010 - 20940	147 x 297 x 7	5.79 x 11.69 x 0.28	22	-	21 = 0,955 m <sup>2</sup>	80	1.680	76,4	11,6	910

**Colors on demand - gebaseerd op NCS-kleurcodes / based on NCS colour system / basiert auf NCS-Farbkodierungen / basé sur codes de couleur NCS**

no.	NCS indicatief indicative indikativ indicatif	kleur colour Farbe couleur	no.	NCS indicatief indicative indikativ indicatif	kleur colour Farbe couleur	no.	NCS indicatief indicative indikativ indicatif	kleur colour Farbe couleur
CD011	S 6005-R20B GL	Dusty Violet	CD061	S 2030-R70B GL	Thistle Down	CD111	S 5020-R60B GL	Heron
CD012	S 5020-R GL	Rose Brown	CD062	S 2040-R40B GL	Violet	CD112	S 5030-R40B GL	Imperial Purple
CD013	S 5010-Y50R GL	Beaver Fur	CD063	S 0570-Y50R GL	Autumn Glory	CD113	S 5020-Y40R GL	Tobacco Brown
CD014	S 7010-G90Y GL	Dark Olive Green	CD064	S 0540-Y10R GL	Daffodil	CD114	S 5020-G50Y GL	Calliste Green
CD015	S 7005-G50Y GL	Dusty Olive	CD065	S 0540-G50Y GL	Shadow Lime	CD115	S 4030-G GL	Pine Green
CD016	S 6010-B50G GL	Trooper	CD066	S 2050-B80G GL	Vivid Green	CD116	S 2040-R90B GL	Niagara
CD017	S 7005-R50B GL	Shark	CD067	S 1040-B80G GL	Opal	CD117	S 3020-B GL	Cadet Grey
CD021	S 3010-R60B GL	Dapple Grey	CD071	S 3050-R30B GL	Deep Orchid	CD121	S 5030-R40B GL	Italian Plum
CD022	S 3010-R20B GL	Purple Ash	CD072	S 1080-R GL	Mars Red	CD122	S 4050-Y90R GL	Red Brown
CD023	S 3010-Y GL	Gravel	CD073	S 1080-Y60R GL	Mandarin Orange	CD123	S 7020-Y60R GL	Sepia
CD024	S 2005-B80G GL	Mineral Grey	CD074	S 0570-Y20R GL	Gold Fusion	CD124	S 5020-G30Y GL	Loden Green
CD025	S 5005-G50Y GL	Laurel Oak	CD075	S 1060-G50Y GL	Wild Lime	CD125	S 6020-B90G GL	Smoke Pine
CD026	S 4010-G10Y GL	Iceberg Green	CD076	S 2050-B40G GL	Baltic	CD126	S 5030-B50G GL	North Sea
CD027	S 3010-B GL	Ocean Grey	CD077	S 2055-B10G GL	Hawaiian Ocean	CD127	S 5020-B GL	Deep Ocean
CD031	S 0510-R20B GL	Hushed Violet	CD081	S 3050-R20B GL	Malaga	CD131	S 6020-R80B GL	Blue Indigo
CD032	S 0510-R40B GL	Orchid Ice	CD082	S 2070-R GL	American Beauty	CD132	S 7020-R GL	Deep Red Brown
CD033	S 0510-Y80R GL	Vanilla Cream	CD083	S 2060-Y40R GL	Golden Oak	CD133	S 7020-Y60R GL	Pine Cone
CD034	S 1010-Y GL	Cream Grey	CD084	S 2040-G60Y GL	Oasis	CD134	S 8010-Y30R GL	Desert Palm
CD035	S 1010-B70G GL	Blue Flower	CD085	S 2060-G30Y GL	Apple Green	CD135	S 6035-B50G GL	Alpine Green
CD036	S 2005-B GL	Vapor Blue	CD086	S 4040-B50G GL	Tropical Green	CD136	S 6020-B10G GL	Tapestry
CD037	S 0520-R80B GL	Baby Blue	CD087	S 1560-R90B GL	Dresden Blue	CD137	S 5030-B GL	Blue Coral
CD041	S 0510-R60B GL	Sheer Violet	CD091	S 4050-R50B GL	Bright Violet	CD151	S 1502-Y GL	Yellowish Grey 15%
CD042	S 1020-R60B GL	Lavender Blue	CD092	S 3560-R GL	Dark Red	CD152	S 3502-Y GL	Yellowish Grey 35%
CD043	S 0510-Y60R GL	Sheer Pink	CD093	S 6020-Y30R GL	Monk's Robe	CD153	S 7502-Y GL	Yellowish Grey 75%
CD044	S 0505-G60Y GL	Sylvan Green	CD094	S 6020-G70Y GL	Lizard	CD155	S 7502-B GL	Bluish Grey 75%
CD045	S 0510-B90G GL	Green Blush	CD095	S 3050-G20Y GL	Bright Green	CD156	S 3502-B GL	Bluish Grey 35%
CD046	S 0505-B20G GL	Blue Blush	CD096	S 5040-G10Y GL	Fairway	CD157	S 1502-B GL	Bluish Grey 15%
CD047	S 0510-B30G GL	Bleached Aqua	CD097	S 4050-R80B GL	Classic Blue	CD161	S 1502-R GL	Reddish Grey 15%
CD051	S 1030-R40B GL	Mauve Mist	CD101	S 2040-R50B GL	African Violet	CD162	S 3502-R GL	Reddish Grey 35%
CD052	S 1020-Y90R GL	Dusty Pink	CD102	S 4030-R30B GL	Shadow Violet	CD163	S 7502-R GL	Reddish Grey 75%
CD053	S 0530-Y10R GL	Impala	CD103	S 3020-Y30R GL	Tan	CD165	S 7502-G GL	Greenish Grey 75%
CD054	S 0530-G70Y GL	Pale Lime Yellow	CD104	S 3030-G50Y GL	Sweet Pea	CD166	S 3502-G GL	Greenish Grey 35%
CD055	S 0520-G50Y GL	Lime Cream	CD105	S 3020-B90G GL	Lichen	CD167	S 1502-G GL	Greenish Grey 15%
CD056	S 1010-G GL	Misty Jade	CD106	S 3020-B30G GL	Arctic			
CD057	S 1020-B50G GL	Blue Light	CD107	S 2020-B10G GL	Ether			

Alle tegels zijn glanzend.  
All tiles are in gloss finish.  
Alle Fliesen sind glänzend.  
Tous les carreaux sont brillants.

Deze artikelen zijn op aanvraag leverbaar, rekening houdend met levertijd en minimale bestelhoeveelheid.  
These articles are available on request. Please take delivery time and minimum order quantity into consideration.  
Diese Artikel sind auf Anfrage, unter Berücksichtigung der Lieferzeit und Mindestbestellmenge, lieferbar.  
Ces articles sont disponibles sur demande, compte tenu du délai de livraison et de la quantité minimale par commande.

Technische data / technical data / technische Daten / données techniques

Eigenschap	Testmethode	Norm EN 14411 BIII	Mosa-norm	Toepassing
Lengte en breedte	ISO 10545-2	L = 97 mm: +/- 0,75 mm L ≥ 147 mm: +/- 0,5 %, max. +/- 2,0 mm	L ≤ 147 mm: +/- 0,3 % L ≥ 197 mm: +/- 0,2 %	Wandtegels zijn niet vorstbestand, dus uitsluitend voor gebruik binnen.
Dikte	ISO 10545-2	L = 97 mm: +/- 0,5 mm L ≥ 147 mm: +/- 10 %, max. +/- 0,5 mm	d ≤ 6,3 mm: +/- 4 % d ≥ 7 mm: +/- 3 %	<b>Garantie</b> De wandtegels voldoen ruimschoots aan de norm EN 14411 BIII.
Rechtheid der zijden	ISO 10545-2	L = 97 mm: +/- 0,5 mm L ≥ 147 mm: +/- 0,3 %, max. +/- 1,5 mm	+/- 0,2 %	<b>Onderhoud</b> Voor adviezen voor bouwreiniging, dagelijks en periodiek onderhoud zie <a href="http://www.mosa.com">www.mosa.com</a> .
Rechtthoekigheid	ISO 10545-2	L = 97 mm: +/- 0,75 mm L ≥ 147 mm: +/- 0,5 %, max. +/- 2,0 mm		
Vlakheid (zijde)	ISO 10545-2	L = 97 mm: -0,5 / +0,75 mm L ≥ 147 mm: -0,3 %, max. -1,5 mm / +0,5 %, max. +2,0 mm	-0,2 / +0,3 %, max. +/- 1,3 mm	
Vlakheid (diagonaal)	ISO 10545-2	L = 97 mm: -0,5 / +0,75 mm L ≥ 147 mm: -0,3 %, max. -1,5 mm / +0,5 %, max. +2,0 mm	-0,2 / +0,4 %, max. +/- 1,5 mm	
Scheluwte	ISO 10545-2	L = 97 mm: +/- 0,75 mm L ≥ 147 mm: +0,5 %, max. +/- 2,0 mm	-0,4 / +0,2 %, max. +/- 1,3 mm	
Wateropneming	ISO 10545-3	> 10 %	voldoet	
Breuksterkte	ISO 10545-4	d ≤ 7 mm: ≥ 200 N d = 7,8 mm: ≥ 600 N	d ≤ 7 mm: ≥ 300 N d = 7,8 mm: ≥ 600 N	
Buigsterkte	ISO 10545-4	d ≤ 7 mm: ≥ 15 N/mm <sup>2</sup> d = 7,8 mm: ≥ 12 N/mm <sup>2</sup>	≥ 16 N/mm <sup>2</sup>	
Lineaire uitzettingscoëfficiënt	ISO 10545-8		5,9 x 10 <sup>-6</sup> [K <sup>-1</sup> ]	
Thermische schokbestandheid	ISO 10545-9	vereist	bestand	
Haarscheurbestandheid	ISO 10545-11	vereist	bestand	
Vorstbestandheid	ISO 10545-12		niet bestand	
Chemische bestandheid tegen: - Zuren en logen: - lage concentratie - hoge concentratie - Huishoudchemicaliën en - zwembadwatertoevoegingen	ISO 10545-13		≥ klasse GLB ≥ klasse GHB	
Bestandheid tegen vlekvormers	ISO 10545-14	≥ klasse GB	klasse GA	
Hechtsterkte:	EN 12004	≥ klasse 3	klasse 5	
- Cementgebonden lijm, type C1			≥ 0,5 N/mm <sup>2</sup>	
UV-bestandheid	DIN 51094		bestand	
Brandreactie	CWT		A1	
Cradle to Cradle®			Silver	

Property	Test method	Standard EN 14411 BIII	Standard Mosa	Usage area
Length and width	ISO 10545-2	L = 97 mm: +/- 0,75 mm L ≥ 147 mm: +/- 0,5 %, max. +/- 2,0 mm	L ≤ 147 mm: +/- 0,3 % L ≥ 197 mm: +/- 0,2 %	Wall tiles are not frost proof, interior use only.
Thickness	ISO 10545-2	L = 97 mm: +/- 0,5 mm L ≥ 147 mm: +/- 10 %, max. +/- 0,5 mm	d ≤ 6,3 mm: +/- 4 % d ≥ 7 mm: +/- 3 %	<b>Warranty</b> The wall tiles exceed the requirements of Standard EN 14411 BIII.
Straightness of sides	ISO 10545-2	L = 97 mm: +/- 0,5 mm L ≥ 147 mm: +/- 0,3 %, max. +/- 1,5 mm	+/- 0,2 %	<b>Maintenance</b> For information about the 'Builders Clean' together with daily and periodic maintenance please consult <a href="http://www.mosa.com">www.mosa.com</a> .
Rectangularity	ISO 10545-2	L = 97 mm: +/- 0,75 mm L ≥ 147 mm: +/- 0,5 %, max. +/- 2,0 mm	+/- 0,3 %	
Edge curvature	ISO 10545-2	L = 97 mm: -0,5 / +0,75 mm L ≥ 147 mm: -0,3 %, max. -1,5 mm / +0,5 %, max. +2,0 mm	-0,2 / +0,3 %, max. +/- 1,3 mm	
Centre curvature	ISO 10545-2	L = 97 mm: -0,5 / +0,75 mm L ≥ 147 mm: -0,3 %, max. -1,5 mm / +0,5 %, max. +2,0 mm	-0,2 / +0,4 %, max. +/- 1,5 mm	
Warpage	ISO 10545-2	L = 97 mm: +/- 0,75 mm L ≥ 147 mm: +0,5 %, max. +/- 2,0 mm	-0,4 / +0,2 %, max. +/- 1,3 mm	
Water absorption	ISO 10545-3	> 10 %	satisfies	
Breaking strength	ISO 10545-4	d ≤ 7 mm: ≥ 200 N d = 7,8 mm: ≥ 600 N	d ≤ 7 mm: ≥ 300 N d = 7,8 mm: ≥ 600 N	
Bending strength	ISO 10545-4	d ≤ 7 mm: ≥ 15 N/mm <sup>2</sup> d = 7,8 mm: ≥ 12 N/mm <sup>2</sup>	≥ 16 N/mm <sup>2</sup>	For more information please consult the Mosa Product Details book or the relevant technical product sheets and data sheets on our website <a href="http://www.mosa.com">www.mosa.com</a> .
Coefficient of linear thermal expansion	ISO 10545-8			
Thermal shock resistance	ISO 10545-9	required	resistant	
Crazing resistance	ISO 10545-11	required	resistant	
Frost resistance	ISO 10545-12		not resistant	
Chemical resistance against: - Acids and alkalis: - low concentrations - high concentrations - Household chemicals and - swimming pool salts	ISO 10545-13		≥ class GLB ≥ class GHB	
Stain resistance	ISO 10545-14	≥ class GB	class GA	
Bond strength:	EN 12004	≥ class 3	class 5	
- Cementitious adhesive, type C1			≥ 0,5 N/mm <sup>2</sup>	
UV resistance	DIN 51094		resistant	
Fire reaction	CWT		A1	
Cradle to Cradle®			Silver	

Eigenschaft	Testmethode	Norm EN 14411 BIII	Mosa-Norm	Anwendungsbereich
Länge und Breite	ISO 10545-2	L = 97 mm: +/- 0,75 mm L ≥ 147 mm: +/- 0,5 %, max. +/- 2,0 mm	L ≤ 147 mm: +/- 0,3 % L ≥ 197 mm: +/- 0,2 %	Wandfliesen sind nicht frostsicher, also Anwendung nur im Innenbereich.
Dicke	ISO 10545-2	L = 97 mm: +/- 0,5 mm L ≥ 147 mm: +/- 10 %, max. +/- 0,5 mm	d ≤ 6,3 mm: +/- 4 % d ≥ 7 mm: +/- 3 %	<b>Garantie</b> Die Wandfliesen übertreffen sogar die Norm EN 14411 BIII.
Geradheit der Kanten	ISO 10545-2	L = 97 mm: +/- 0,5 mm L ≥ 147 mm: +/- 0,3 %, max. +/- 1,5 mm	+/- 0,2 %	<b>Pflege</b> Für Empfehlungen über Baureinigung, tägliche Pflege und periodische Pflege siehe <a href="http://www.mosa.com">www.mosa.com</a> .
Rechtwinkligkeit	ISO 10545-2	L = 97 mm: +/- 0,75 mm L ≥ 147 mm: +/- 0,5 %, max. +/- 2,0 mm	+/- 0,3 %	
Kantenwölbung	ISO 10545-2	L = 97 mm: -0,5 / +0,75 mm L ≥ 147 mm: -0,3 %, max. -1,5 mm / +0,5 %, max. +2,0 mm	-0,2 / +0,3 %, max. +/- 1,3 mm	Für weitere Informationen siehe das Mosa Product Details-Buch oder die betreffenden technischen Produktdatenblätter und Informationsblätter auf unserer Website <a href="http://www.mosa.com">www.mosa.com</a> .
Mittelpunktswölbung	ISO 10545-2	L = 97 mm: -0,5 / +0,75 mm L ≥ 147 mm: -0,3 %, max. -1,5 mm / +0,5 %, max. +2,0 mm	-0,2 / +0,4 %, max. +/- 1,5 mm	
Flügeligkeit	ISO 10545-2	L = 97 mm: +/- 0,75 mm L ≥ 147 mm: +0,5 %, max. +/- 2,0 mm	-0,4 / +0,2 %, max. +/- 1,3 mm	
Wasseraufnahme	ISO 10545-3	> 10 %	erfüllt	
Bruchstärke	ISO 10545-4	d ≤ 7 mm: ≥ 200 N d = 7,8 mm: ≥ 600 N	d ≤ 7 mm: ≥ 300 N d = 7,8 mm: ≥ 600 N	
Biegefestigkeit	ISO 10545-4	d ≤ 7 mm: ≥ 15 N/mm <sup>2</sup> d = 7,8 mm: ≥ 12 N/mm <sup>2</sup>	≥ 16 N/mm <sup>2</sup>	
Ausdehnungskoeffizient	ISO 10545-8		5,9 x 10 <sup>-6</sup> [K <sup>-1</sup> ]	
Temperaturwechselbeständigkeit	ISO 10545-9	erforderlich	beständig	
Beständigkeit gegen Haarrisse	ISO 10545-11	erforderlich	beständig	
Frostbeständigkeit	ISO 10545-12		nicht beständig	
Chemische Beständigkeit gegen: - Säuren und Laugen: - niedrige Konzentration - hohe Konzentration - Haushaltschemikalien und - Badwasserzusätze	ISO 10545-13		≥ Klasse GLB ≥ Klasse GHB	
Beständigkeit zu Flecken	ISO 10545-14	≥ Klasse GB	Klasse GA	
Hafffestigkeit:	EN 12004	≥ Klasse 3	Klasse 5	
- Zementgebundener Kleber, Typ C1			≥ 0,5 N/mm <sup>2</sup>	
UV-Beständigkeit	DIN 51094		beständig	
Brandverhalten	CWT		A1	
Cradle to Cradle®			Silver	

Caractéristique	Méthode de test	Norme EN 14411 BIII	Norme Mosa	Application
Longueur et largeur	ISO 10545-2	L = 97 mm : +/- 0,75 mm L ≥ 147 mm : +/- 0,5 %, max. +/- 2,0 mm	L ≤ 147 mm : +/- 0,3 % L ≥ 197 mm : +/- 0,2 %	Les carreaux de faïence sont réservés aux emplois intérieurs : ils ne sont pas ingélifs. <b>Garantie</b> Les faïences répondent largement à la norme EN 14411 BIII. <b>Entretien</b> Pour des conseils de nettoyage après carrelage, quotidien ou périodique voir <a href="http://www.mosa.com">www.mosa.com</a> .
Épaisseur	ISO 10545-2	L = 97 mm : +/- 0,5 mm L ≥ 147 mm : +/- 10 %, max. +/- 0,5 mm	d ≤ 6,3 mm : +/- 4 % d ≥ 7 mm : +/- 3 % +/- 0,2 %	
Rectitude des arêtes	ISO 10545-2	L = 97 mm : +/- 0,5 mm L ≥ 147 mm : +/- 0,3 %, max. +/- 1,5 mm	+/- 0,3 %	Pour plus d'informations, n'hésitez pas à voir le livre Mosa Product Details ou les fiches techniques des produits et les fiches de données techniques concernés sur notre site Internet <a href="http://www.mosa.com">www.mosa.com</a> .
Orthogonalité	ISO 10545-2	L = 97 mm : +/- 0,75 mm L ≥ 147 mm : +/- 0,75 %, max. +/- 2,0 mm	-0,2 / +0,3 %, max. +/- 1,3 mm	
Courbure laterale	ISO 10545-2	L = 97 mm : -0,5 / +0,75 mm L ≥ 147 mm : -0,3 %, max. -1,5 mm / +0,5 %, max. +2,0 mm	-0,2 / +0,4 %, max. +/- 1,5 mm	
Courbure diagonale	ISO 10545-2	L = 97 mm : -0,5 / +0,75 mm L ≥ 147 mm : -0,3 %, max. -1,5 mm / +0,5 %, max. +2,0 mm	-0,4 / +0,2 %, max. +/- 1,3 mm	
Voile à la diagonale	ISO 10545-2	L = 97 mm : +/- 0,75 mm L ≥ 147 mm : +/- 0,75 %, max. +/- 2,0 mm	satisfaisant d ≤ 7 mm : ≥ 300 N d = 7,8 mm : ≥ 600 N ≥ 16 N/mm <sup>2</sup>	
Absorption d'eau	ISO 10545-3	> 10 %	5,9 x 10 <sup>-6</sup> [K <sup>-1</sup> ]	
Charge de rupture	ISO 10545-4	d ≤ 7 mm : ≥ 200 N d = 7,8 mm : ≥ 600 N d ≤ 7 mm : ≥ 15 N/mm <sup>2</sup> d = 7,8 mm : ≥ 12 N/mm <sup>2</sup>	résistant résistant non résistant	
Résistance à la flexion	ISO 10545-4	exigée exigée	≥ classe GLB ≥ classe GHB	
Coefficient de dilatation linéaire	ISO 10545-8		classe GA classe 5	
Résistance au choc thermique	ISO 10545-9		≥ 0,5 N/mm <sup>2</sup>	
Résistance au tressaillage	ISO 10545-11		résistant	
Résistance au gel	ISO 10545-12		A1	
Résistance chimique aux : - Acides et bases : - concentration faible - concentration élevée - Produits chimiques ménagers et additifs pour eau de piscine	ISO 10545-13	≥ classe GB ≥ classe 3	Silver	
Produits tachants	ISO 10545-14			
Adhérence : - Colle liée au ciment, type C1	EN 12004			
Résistance aux UV	DIN 51094			
Réaction au feu	CWT			
Cradle to Cradle®				

Property	ASTM test	ISO test	Requirement ANSI A137.1, class P4	Standard Mosa	Usage area
Water absorption	C 373		≤ 20 %	16.74 %	Our wall tiles may be used in residential and commercial environments. Our wall tiles are not frost proof and cannot be used exterior. <b>Our limited warranty</b> Royal Mosa warrants that its first choice ceramic tiles are manufactured to specific mentioned ASTM and ISO standards and meet or exceed the requirements of those standards, excluding other standards. Please consult Royal Mosa's sales conditions for complete product warranty details. <b>Maintenance</b> Please consult our cleaning advices on our website <a href="http://www.mosa.com">www.mosa.com</a> . <b>Recycled content</b> Royal Mosa wall tiles of this series are produced with an environmental friendly recycled content of minimum 22%, except the size 4" x 4". Colors do not contain lead particles hazardous to health or environment. Consult <a href="http://www.mosa.com">www.mosa.com</a> . <b>Disclaimer notes</b> Our wall tiles should not be installed on high shrinkage mortar beds. Our tiles should be installed in accordance with the current application guides of the Tile Council of America and/or American National Standards Institute guides and standards. Sizes indicated are nominal. Errors and omissions excepted. <b>Note</b> At least one fully glazed edge is available. <b>Technical product sheets and data sheets</b> For more information please consult the Mosa Product Details book or the relevant technical product sheets and data sheets on our website <a href="http://www.mosa.com">www.mosa.com</a> .
Bond strength	C 482		≥ 50 psi	79 psi	
Facial dimension (sides)	C 499		≤ 4 %	2.65 ≤ x ≤ 2.92 %	
Facial dimension (range)	C 499		≤ 0.6 %	0.27 %	
Range of thickness	C 499		≤ 0.031 inch	0.009 ≤ x ≤ 0.010 inch	
Actual thickness	C 499			4" x 4" / 4" x 12": 0.31 inch = 10/32" 4" x 8": 0.25 inch = 8/32" 6" x 6": 0.22 inch = 7/32" 6" x 12": 0.28 inch = 9/32"	
Warpage (edge)	C 485		-0.3 ≤ x ≤ 0.4 %	max. -0.11 %	
Warpage (diagonal)	C 485		≤ 0.5 %	max. -0.04 %	
Wedging	C 502		≤ 0.6 %	max. -0.21 %	
Crazing	C 424		150 psi	pass	
Thermal shock	C 484		no evidence	pass	
Breaking strength		10545-4	≥ 200 N		



Mosa Headquarters  
Maastricht, the Netherlands



# Meet Mosa

Bij Mosa hebben we passie voor keramiek. Al meer dan 135 jaar produceren we tegels uit de zuiverste grondstoffen en met de magie van innovatief Nederlands design. We omarmen de Cradle to Cradle®-filosofie en streven ernaar om onze klanten zo goed mogelijk te ondersteunen, zodat zij wereldwijd kenmerkende gebouwen kunnen ontwerpen die de tand des tijds doorstaan.

In meer dan 50 landen verspreid over vier continenten prijken onze tegels op wanden, vloeren, gevels en terrassen van particuliere, commerciële en openbare gebouwen, zowel in interieurs als exterieurs.

**At Mosa, we have a passion for ceramics. For over 135 years, we have been manufacturing tiles using the purest materials and the magic of innovative Dutch design. By embracing the Cradle to Cradle® philosophy and being committed to offering the best support, we enable our clients around the globe to create signature buildings that last.**

**Mosa tiles enrich walls, floors, façades, and terraces of private, commercial, and public interiors and exteriors in over 50 countries across four continents.**

Keramik ist unsere Leidenschaft. Seit über 135 Jahren stellt Mosa Fliesen aus reinsten Materialien her, welche die Magie des niederländischen Designs symbolisieren. Indem wir die Cradle to Cradle®-Philosophie leben und den bestmöglichen Support bieten, ermöglichen wir es unseren Kunden auf der ganzen Welt, charakteristische Gebäude zu erschaffen, welche für die Ewigkeit gebaut sind.

Mosa-Fliesen bereichern Wände, Fußböden, Fassaden und Terrassen in privaten, gewerblichen und öffentlichen Innen- und Außenbereichen in über 50 Ländern auf vier Kontinenten.

Toute l'équipe Mosa éprouve une véritable passion pour la céramique. Nous fabriquons des carreaux depuis plus de 135 ans en combinant les matériaux les plus purs avec la magie du design néerlandais. Grâce à la philosophie Cradle to Cradle® et à une assistance hors du commun, nous permettons à nos clients du monde entier de concevoir des bâtiments aussi emblématiques que durables.

Les carreaux Mosa viennent enrichir les murs, les façades, les terrasses et les sols intérieurs et extérieurs de bâtiments privés, commerciaux et publics dans plus de 50 pays sur quatre continents.



# Sustainable design

Mosa is intensief gericht op duurzaamheid in de zin van Cradle to Cradle (C2C). We verminderen afval, besparen energie en nemen maatschappelijke verantwoordelijkheid op basis van vijf hoofdcriteria: zuivere grondstoffen, een groot hergebruikspotentieel, laag energieverbruik, milieuvriendelijk waterbeheer en goede arbeidsomstandigheden. Mosa is er als eerste producent van keramische tegels ter wereld in geslaagd om nagenoeg de gehele collectie C2C Silver te certificeren. Mosa-tegels dragen hierdoor bij aan positieve scores van nationale en internationale gebouwlabels zoals BREEAM, DGNB, HQE en LEED.

We ontsluiten de aan onze tegels gekoppelde data in diverse (inter)nationale databases ten behoeve van het verkrijgen van labels voor duurzaam bouwen. Via deze databases wordt zichtbaar wat de impact van Mosa-tegels op het gebouwlabel is. Mosa's extern gevalideerde levenscyclusanalyse (LCA) onderschrijft het duurzame karakter van onze tegels.

**Mosa focuses intensively on sustainability in the sense of Cradle to Cradle (C2C). We reduce waste, save energy, and assume our corporate social responsibility according to five main criteria: pure raw materials, a large potential for reuse, low energy consumption, environmentally-friendly water management, and good terms and conditions of employment. Mosa is the first ceramic-tile manufacturer in the world to have gained C2C Silver certification for the vast majority of its tile collection. Mosa tiles help designers achieve positive scores for Dutch and international building labels such as BREEAM, DGNB, HQE, and LEED.**

**We make sure the data linked to our tiles is accessible in various national and international databases for the award of sustainable building labels. These databases showcase how Mosa tiles have an impact on the building label. Mosa's externally validated life-cycle analysis (LCA) supports the sustainable character of our tiles.**

Mosa legt großen Wert auf Nachhaltigkeit im Sinne des Cradle to Cradle-Prinzips (C2C). Wir reduzieren Abfall, sparen Energie und übernehmen gesellschaftliche Verantwortung. Dabei zählen für uns fünf Hauptkriterien: reine Rohstoffe, hohes Wiederverwendungspotenzial, niedriger Energieverbrauch, umweltgerechtes Wassermanagement und gute Arbeitsbedingungen. Mosa ist es als weltweit erstem Hersteller von Keramikfliesen gelungen, für die gesamte Fliesenkollektion das Zertifikat C2C Silver zu erlangen. Mosa-Fliesen tragen so zu positiven Bewertungen durch niederländische und internationale Gebäudelabel wie BREEAM, DGNB, HQE und LEED bei.

Wir stellen die Daten unserer Fliesen in verschiedenen nationalen und internationalen Datenbanken bereit, um Nachhaltigkeitslabel zu erlangen. Anhand dieser Datenbanken wird schnell ersichtlich, wie Mosa-Fliesen zum jeweiligen Gebäudelabel beitragen. Die extern verifizierte Lebenszyklusanalyse (LCA) von Mosa garantiert den nachhaltigen Charakter unserer Fliesen.

Mosa donne la priorité à la durabilité au sens compris par la certification Cradle to Cradle (C2C). Nous réduisons les déchets, économisons de l'énergie et assumons notre responsabilité sociale par le biais de cinq critères clés : des matières premières pures, un grand potentiel de recyclage, une faible consommation d'énergie, une gestion de l'eau respectueuse de l'environnement et de bonnes conditions de travail. Mosa a été le premier fabricant de carreaux en céramique au monde à obtenir la certification C2C Silver pour pratiquement toute sa collection de carrelages. Les carreaux Mosa contribuent ainsi aux scores positifs de labels de bâtiment nationaux et internationaux comme le BREEAM, le DGNB, le HQE et le LEED.

Nous rendons les données relatives à nos carreaux accessibles dans diverses bases de données (inter) nationales en vue de l'obtention de labels pour la construction durable. Ces bases de données montrent l'impact des carreaux de Mosa sur le label du bâtiment. Validée en externe, l'analyse du cycle de vie (ACL) utilisée par Mosa reconnaît le caractère durable de nos carreaux.





Mineralheilbad St. Margarethen  
mosa.com/RF0643

Mosa-tegels zijn bewezen kwaliteitsproducten. In Europa behalen ze de EN 14411-norm ruimschoots en voldoen ze aan de CE-markeringseis van de Europese Bouwproductenverordening (CPR). In de USA beantwoorden de tegels aan de hoge ANSI-normen en zijn de vloertegels positief getest conform ASTM-standaarden. Internationaal zijn alle tegelconcepten door een geaccrediteerde onafhankelijke partij positief getoetst op hun duurzame karakter. Ter aanvulling op de verplicht gestelde eisen voldoen de tegels en de productieprocessen aan vrijwillige milieu-, gezondheids- en veiligheidsstandaarden.



Nr. IKB1578

NL BSB®

Nr. IKB1466

KOMO®



# High-quality products



**Mosa tiles have proven themselves as high-quality products. In Europe, they have amply fulfilled the conditions of the EN 14411 standard, and they also satisfy the CE marking requirement of the European Construction Products Regulation (CPR). In the USA, the tiles satisfy the high ANSI standards and the floor tiles were tested with positive results in line with ASTM standards. In international terms, all tile concepts have been tested for their durability and sustainability – with positive results – by an accredited independent party. In addition to the compulsory requirements, the tiles and the production processes satisfy voluntary environmental, health, and safety standards.**

Mosa-Fliesen sind Qualitätsprodukte. In Europa erfüllen sie spielend die Anforderungen der Norm EN 14411 und entsprechen der CE-Kennzeichnungsvorschrift der europäischen Bauprodukteverordnung (CPR). In den USA erfüllen die Mosa-Fliesen ebenfalls die hohen ANSI-Normen. Die Bodenfliesen wurden nach den ASTM-Standards mit positivem Ergebnis getestet. International wurden alle Fliesen von einer unabhängigen, offiziell anerkannten Einrichtung auf ihre Nachhaltigkeit geprüft. Zusätzlich zu den vorgeschriebenen Anforderungen erfüllen sowohl die Fliesen als auch die Fertigungsprozesse diverse freiwillige Umwelt-, Gesundheits- und Sicherheitsstandards.

Les carreaux Mosa sont des produits de qualité reconnue. En Europe, ils dépassent largement le niveau des exigences imposé par la norme EN 14411 et satisfont aux exigences de marquage CE du Règlement européen Produits de Construction (CPR). Aux États-Unis, ils répondent à la norme ANSI, très stricte, et les carreaux de sol ont été testés avec succès conformément aux normes ASTM. Au niveau international, le caractère durable de tous les concepts de carreaux a été contrôlé avec succès par un organisme accrédité indépendant. En plus des exigences imposées, les carreaux et les processus de production répondent aux normes volontairement respectées dans les domaines de l'environnement, de la santé et de la sécurité.

# Service and support

Van ontwerp tot realisatie en onderhoud: in elk stadium van het proces kunt u bij Mosa terecht. Van inspiratie tot productinformatie en advies: Mosa helpt u graag. Op onze website vindt u onder andere: referenties, brochures, technische specificaties, bestekteksten, de Pattern Generator en de mogelijkheid om monsters aan te vragen. Voor persoonlijk advies kunt u terecht bij onze Customer Care-medewerkers, Mosa Design Studios, projectadviseurs en distributeurs. We informeren u graag over onze producten en diensten en de mogelijke toepassing hiervan in uw project.



**From design to implementation and maintenance: You can turn to Mosa at every stage of the process. From inspiration to product information and advice, Mosa is happy to help. Our website features a wealth of information and resources: references, brochures, technical specifications, other specifications, the Pattern Generator, and the option of requesting samples. For personal advice, you can turn to our Customer Care employees, Mosa Design Studios, project advisers, and distributors. We would be happy to inform you about our products and services, and how they could be used in your project.**

Vom Entwurf bis zur Realisierung und zur Pflege: Bei Mosa sind Sie in jeder Phase an der richtigen Adresse. Von Inspirationen über Produktinformationen bis hin zur Beratung – Mosa hilft Ihnen gerne weiter. Auf unserer Website finden Sie unter anderem Referenzen, Broschüren, technische Spezifikationen, Leistungsverzeichnisse, den Pattern Generator und die Möglichkeit zur Anforderung von Mustern. Persönliche Beratung erhalten Sie von unseren Customer Care-Mitarbeitern, Mosa Design Studios, Objektberatern und Händlern. Wir informieren Sie gerne über unsere Produkte und Dienstleistungen sowie die Anwendungsmöglichkeiten in Ihrem Projekt.

Quel que soit le stade du processus – de la conception à la réalisation voire l'entretien – Mosa se tient à votre disposition. De la phase d'inspiration aux informations sur les produits et conseils, Mosa se fait un plaisir de vous aider. Vous trouverez notamment sur notre site Internet des références, des brochures, des spécifications techniques, des cahiers de charges ainsi que le Pattern Generator. Vous avez également la possibilité d'y demander des échantillons. Pour des conseils personnalisés, veuillez vous adresser à notre service Customer Care, nos Mosa Design Studios, nos conseillers de projet et nos distributeurs. Nous vous informerons volontiers sur nos produits et services et la manière de les utiliser éventuellement dans votre projet.



# Digital tools

## Pattern Generator

Met de Pattern Generator varieert u eindeloos met patronen voor wanden en vloeren. Als u een patroon gekozen heeft, rekent de tool exact de hoeveelheid van de benodigde tegels uit. Ook genereert deze automatisch een werktekening met instructie voor de tegelzetter. Met de Pattern Generator kan vrij worden gekozen uit alle mogelijke formaten, grids, texturen en kleuren die vervolgens naar ArchiCAD, AutoCAD, Revit, SketchUp en Vectorworks worden geëxporteerd. U vindt de Pattern Generator op onze website.

## Dataselectietool

Mosa biedt productinformatie aan voor 2D- en 3D-ontwerpsoftware in diverse formaten. Door middel van een wizard helpen we u snel aan de productinformatie over uw gekozen product in het juiste format. Dit betekent dat de informatie direct naar DWG, DXF, IFC, JPEG of PAT en indirect naar RVT kan worden omgezet. Met de wizard downloadt u de gewenste informatie die u vervolgens eenvoudig in uw softwarepakket importeert.

## Bestekservice

Mosa biedt een lokale digitale bestekservice voor alle producten uit de collectie. U vindt snel de volledige bestekomschrijvingen van alle series. Het format en de inhoud hiervan verschillen per land. De benodigde omschrijving voegt u eenvoudig toe aan uw bestek.

## Pattern Generator

**The Pattern Generator allows you to create endless variations with patterns for walls and floors. Once you have chosen a pattern, the tool calculates the exact number of tiles required. It also automatically generates a working drawing with instructions for the tiler. The Pattern Generator allows a free choice from all possible formats, grids, textures, and colours that can then be exported to ArchiCAD, AutoCAD, Revit, SketchUp, and Vectorworks. You can find the Pattern Generator on our website.**

## Data selection tool

**Mosa provides product information for 2D and 3D design software in a variety of formats. By means of wizard, we can help you quickly find the product information for your chosen product in the right format. This means that the information can be directly converted to DWG, DXF, IFC, JPEG, or PAT, and indirectly to RVT. The wizard allows you to download the desired information; you can then simply import it into your software package.**

## Digital specification

**Mosa offers a local digital specification service for all products from the collection. This allows you to quickly find the full specification details for all series. The format and content of the descriptions vary per country. You can easily add the required description to your specifications.**

## Pattern Generator

Mit dem Pattern Generator können Sie endlos mit Mustern für Wände und Fußböden variieren. Wenn Sie ein Muster ausgewählt oder erstellt haben, berechnet das Tool exakt die Menge der benötigten Fliesen. Dazu wird auch gleich eine Verlegeskizze mit Hinweisen für den Fliesenleger erstellt. Der Pattern Generator bietet freie Auswahl aus allen möglichen Formaten, Rastern, Texturen und Farben, die anschließend in ArchiCAD, AutoCAD, Revit, SketchUp und Vectorworks exportiert werden können. Den Pattern Generator finden Sie auf unserer Website.

## Datenauswahltool

Mosa bietet Produktinformationen für 2D- und 3D-Entwurfsoftware in verschiedenen Formaten an. Mithilfe eines Wizards gelangen Sie schnell an die Informationen zu Ihrem ausgewählten Produkt im gewünschten Format. Die Informationen können direkt in DWG, DXF, IFC, JPEG oder PAT und indirekt in RVT umgewandelt werden. Mit dem Wizard laden Sie die gewünschten Informationen herunter, die Sie anschließend ganz einfach in ihrem Softwarepaket importieren können.

## Leistungsverzeichnisse

Mosa bietet digitale Leistungsverzeichnisse für alle Produkte aus der Kollektion. So finden Sie schnell die vollständigen Beschreibungen aller Serien. Format und Inhalt sind an die landesspezifischen Anforderungen angepasst. Die gewünschte Beschreibung können Sie einfach zu Ihrer Leistungsbeschreibung hinzufügen.

### Pattern Generator

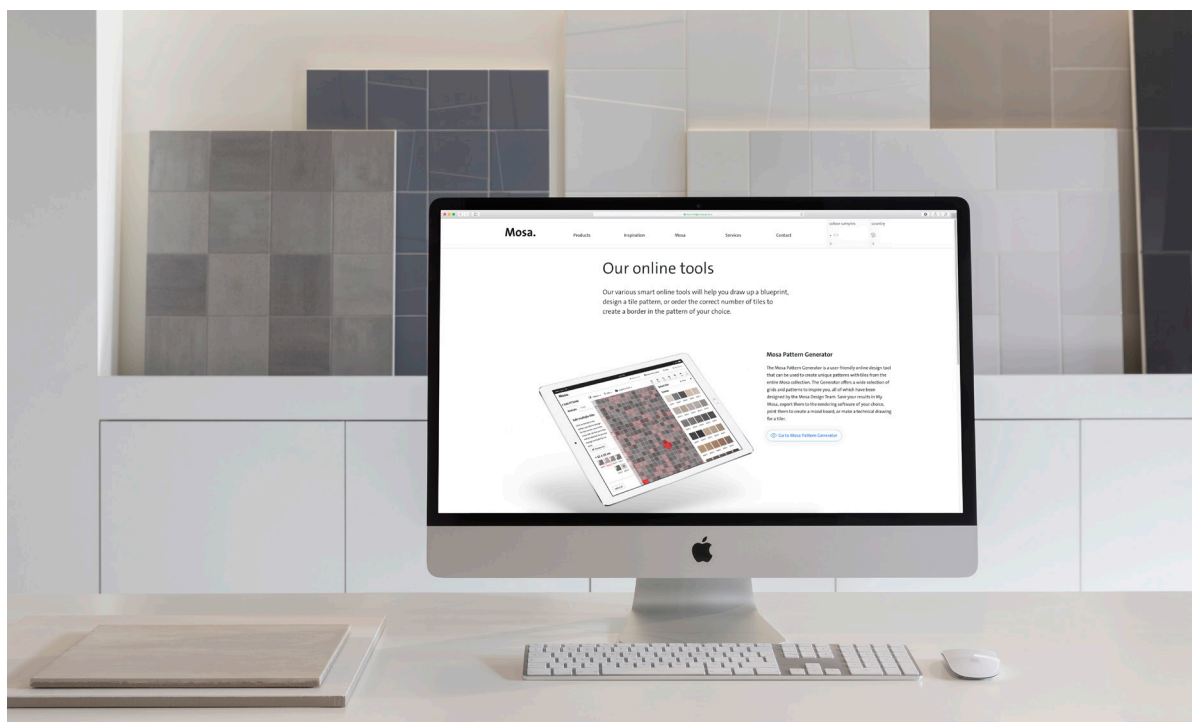
Le Pattern Generator vous permet de varier à l'infini en combinant des schémas de pose pour les murs et sols. Une fois que vous avez choisi un schéma de pose spécifique, cet outil calcule la quantité exacte de carreaux nécessaires. Par ailleurs, il génère automatiquement un plan d'exécution avec des instructions pour le carreleur. Le Pattern Generator donne la possibilité de choisir parmi tous les formats, trames, textures et coloris proposés. Ceux-ci peuvent ensuite être exportés dans les programmes ArchiCAD, AutoCAD, Revit, SketchUp et Vectorworks. Vous trouverez le Pattern Generator sur notre site Internet.

### Outil de base de données

Mosa propose des informations sur les produits pour des logiciels de conception 2D et 3D, dans des divers formats. Par le biais d'un assistant logiciel, nous vous aidons à trouver rapidement les informations des produits dont vous avez besoin dans le format approprié. Concrètement, cela signifie que les informations peuvent être converties directement dans un format DWG, DXF, IFC, JPEG ou PAT et indirectement dans un format RVT. Aidé par l'assistant logiciel, vous téléchargez les informations souhaitées que vous importez ensuite facilement dans votre propre logiciel.

### Cahiers des charges

Mosa propose un ensemble de cahiers des charges numériques pour tous les produits de sa collection. Vous y trouverez rapidement les descriptions nécessaires au cahier des charges de toutes les séries. Le format et le contenu de ces descriptions varient d'un pays à l'autre. Vous pouvez ainsi ajouter en toute facilité la description nécessaire à votre cahier des charges.



# Always informed

## Documentatie

We delen graag onze kennis van onze producten en diensten en hebben daarom verschillende vormen van documentatie voor u opgesteld. We beschikken onder andere over product-specificaties, brochures, verwerkingsadviezen, prestatieverklaringen, EPD's en certificeringen. Deze documentatie vindt u in het downloadcenter op onze website of vraagt u aan via Customer Care, uw projectadviseur of onze partners.

## Monsterservice

Het kiezen van de juiste tegel op basis van foto's kan lastig zijn. De kwaliteit, kleur, textuur en het dessin beoordeelt u gemakkelijker als u de tegel in handen heeft. Kleurstalen en monstermappen vraagt u daarom vrijblijvend aan via uw projectadviseur, Customer Care, Mosa Design Studios, partners en onze website. Als u een kleurstaal aanvraagt via onze website selecteert u eenvoudig de gewenste kleur en doorloopt u het menu om deze te specificeren naar uitvoering.

## Documentation

**We are happy to share our knowledge of our products and services, and have therefore produced various forms of documentation for you. We have product specifications, brochures, installation recommendations, performance statements, EPDs, and certifications. This documentation can be found in the download centre on our website. Alternatively, you can request it via Customer Care, your project adviser, or our partners.**

## Sample service

**Choosing the right tile purely on the basis of photos can be tricky. You can more easily judge the quality, colour, texture, and the dessin if you have the tile in your hands. Colour samples and sample folders can therefore always be requested free of obligation via your project adviser, Customer Care, Mosa Design Studios, partners, and our website. If you request a colour sample via our website, simply select the desired colour and proceed through the option menu to specify the desired finish.**

## Dokumentation

Wir teilen gerne unser Wissen über unsere Produkte und Dienstleistungen und haben deshalb verschiedene Unterlagen zur Dokumentation für Sie erstellt. Wir verfügen unter anderem über Produktspezifikationen, Broschüren, Verarbeitungsempfehlungen, Leistungserklärungen, EPDs und Zertifikate. Diese Dokumentationen können Sie im Downloadcenter auf unserer Website finden oder über unser Customer Care-Team, Ihren Objektberater oder unsere Partner anfordern.

## Musterservice

Die Auswahl der passenden Fliese kann ziemlich schwierig sein. Qualität, Farbe, Textur und Dessin lassen sich leichter beurteilen, wenn man die Fliese in der Hand hält. Farbmuster und Mustermappen können Sie daher unverbindlich bei Ihrem Objektberater, unserem Customer Care-Team, in den Mosa Design Studios und auf unserer Website anfordern. Wenn Sie ein Farbmuster über die Website bestellen, wählen Sie einfach die gewünschte Farbe aus und durchlaufen Sie das Menü, um die Ausführung zu bestimmen.

## Documentation

Dans la mesure où nous partageons volontiers nos connaissances sur nos produits et services, notre documentation est disponible sous différentes formes. Nous vous proposons notamment des spécifications sur les produits, des brochures, des conseils de pose, des déclarations de performance, des feuillets EPD (Environmental Product Declarations) et des certifications. Vous trouverez cette documentation dans le centre de téléchargement de notre site Internet. Vous pouvez également l'obtenir auprès de notre service Customer Care, de votre conseiller de projet ou de nos partenaires.

## Service d'échantillons

Choisir le carreau approprié à partir d'une photo n'est pas toujours chose aisée. Pour juger de la qualité, de la couleur, de la texture et du dessin, le mieux est d'avoir le carreau en main. Vous pouvez donc demander des échantillons et des cartels, sans engagement aucun, par le biais de votre conseiller de projet, du service Customer Care, des Mosa Design Studios, de nos partenaires et sur notre site Internet. Si vous demandez un échantillon par le biais de notre site Internet, il vous suffit de sélectionner la couleur désirée et de parcourir le menu d'options pour déterminer la version souhaitée.



# Always inspired

## Blog

Via ons blog informeren we u over ontwikkelingen op het gebied van keramische tegels, bouw en architectuur. U vindt hier onder andere tips voor de installatie van keramische tegels, onze visie op duurzaamheid, uitleg over de eigenschappen van keramiek, bouwregelgeving en toepassingen van onze tegelseries in internationale projecten.

## Referenties en casestudies

We inspireren u graag met onze tegels. We verzamelen daarom voortdurend voorbeelden van internationale projecten waarin met onze series is gewerkt. Regelmatig lichten we een referentie uit tot casestudie. We gaan dan in gesprek met de architect, ontwerper of gebruiker van een ruimte over hun keuze voor Mosa. Deze referenties en casestudies vindt u op onze website.

## Social media

Voor inspiratie, referentieprojecten, nieuws en evenementen kunt u ons volgen via social media. U vindt ons op Facebook, Instagram, LinkedIn, Pinterest, Twitter en diverse andere kanalen. Kies uw favoriete kanaal en blijf op de hoogte over architectuur en keramische tegels.

[mosa.com](http://mosa.com)

## Blog

**Via our blog we inform you of developments in the field of ceramic tiles, construction, and architecture. Here you can find tips for the installation of ceramic tiles, our vision of sustainability, an explanation of the properties of ceramic, building regulations, and examples of the use of our tiles series in international projects, amongst other information.**

## References and case studies

**We like to inspire through our tiles. We are therefore constantly collecting examples of international projects in which our series have been incorporated. We regularly single out a reference as a case study. We enter into dialogue with the architect, designer, or user of a space regarding their reasons for choosing Mosa. These references and case studies can be found on our website.**

## Social media

**For inspiration, reference projects, news, and events, you can follow us via social media. You can find us on Facebook, Instagram, LinkedIn, Pinterest, Twitter, and various other channels. Choose your favourite channel and be kept updated on architecture and ceramic tiles.**

## Blog

Auf unserem Blog informieren wir Sie über aktuelle Entwicklungen im Bereich Keramikfliesen, Bau und Architektur. Hier finden Sie unter anderem Tipps zur Verarbeitung von Keramikfliesen, unsere Nachhaltigkeitsvision, Erklärungen zu den Eigenschaften von Keramik, Informationen zur Baugesetzgebung und Beispiele zum Einsatz unserer Fliesenkollektion in internationalen Projekten.

## Referenzen und Anwendungsbeispiele

Wir möchten Sie gerne mit unseren Fliesen inspirieren. Deshalb sammeln wir ständig Praxisbeispiele von internationalen Projekten, bei denen unsere Fliesen zum Einsatz kommen. Regelmäßig erläutern wir interessante Anwendungsfälle. Dabei befragen wir den Architekten, Gestalter oder Benutzer eines Raumes zu ihrer Entscheidung für Mosa. Alle Referenzen und Anwendungsbeispiele finden Sie auf unserer Website.

## Social media

Für Inspirationen, Referenzprojekte, News und Veranstaltungen können Sie uns in den sozialen Netzwerken folgen. Sie finden uns auf Facebook, Instagram, LinkedIn, Pinterest, Twitter und auf diversen anderen Kanälen. Klicken Sie sich ein und bleiben Sie immer auf dem Laufenden über Architektur und Keramikfliesen.



### **Blog**

Par le biais de notre blog en ligne, nous vous informons des développements réalisés dans le domaine des carreaux en céramique, du bâtiment et de l'architecture. Vous y trouverez notamment des conseils pour la pose de carreaux en céramique, notre vision de la durabilité, quelques explications sur les propriétés de la céramique, les réglementations en vigueur en matière de construction et des références montrant nos séries de carreaux dans des projets internationaux.

### **Références et reportages**

Nous ne demandons qu'à vous inspirer à travers nos carreaux. Nous sommes donc continuellement à la recherche d'exemples de projets internationaux dans lesquels nos séries ont été utilisées. Nous développons régulièrement une référence dans le cadre d'un reportage. Nous ouvrons alors le dialogue avec l'architecte, le concepteur ou l'utilisateur d'un espace et nous lui demandons quelles sont les raisons qui l'ont poussé à choisir Mosa. Ces références et reportages sont repris sur notre site Internet.

### **Réseaux sociaux**

Pour faire le plein d'inspiration et découvrir nos projets de références, actualités et événements, suivez-nous sur les médias sociaux. Vous nous trouverez sur Facebook, Instagram, LinkedIn, Pinterest, Twitter ainsi que plusieurs autres canaux. Choisissez votre canal préféré et restez au fait des actualités et nouveautés dans le domaine de l'architecture et des carreaux en céramique.



# Any questions?

Op onze landspecifieke website vindt u gemakkelijk en snel meer informatie over de in deze brochure aangehaalde onderwerpen.

**On our country-specific website you can quickly and easily find more information on the topics addressed in this brochure.**

Auf unserer länderspezifischen Website finden Sie leicht und schnell weitere Informationen über die in dieser Broschüre angerissenen Themen.

Sur notre site Internet par pays, vous trouverez facilement et rapidement des informations plus détaillées sur les thèmes et sujets abordés dans ce brochure.

**[mosa.com/contact](https://mosa.com/contact)**

**Customer Care International**

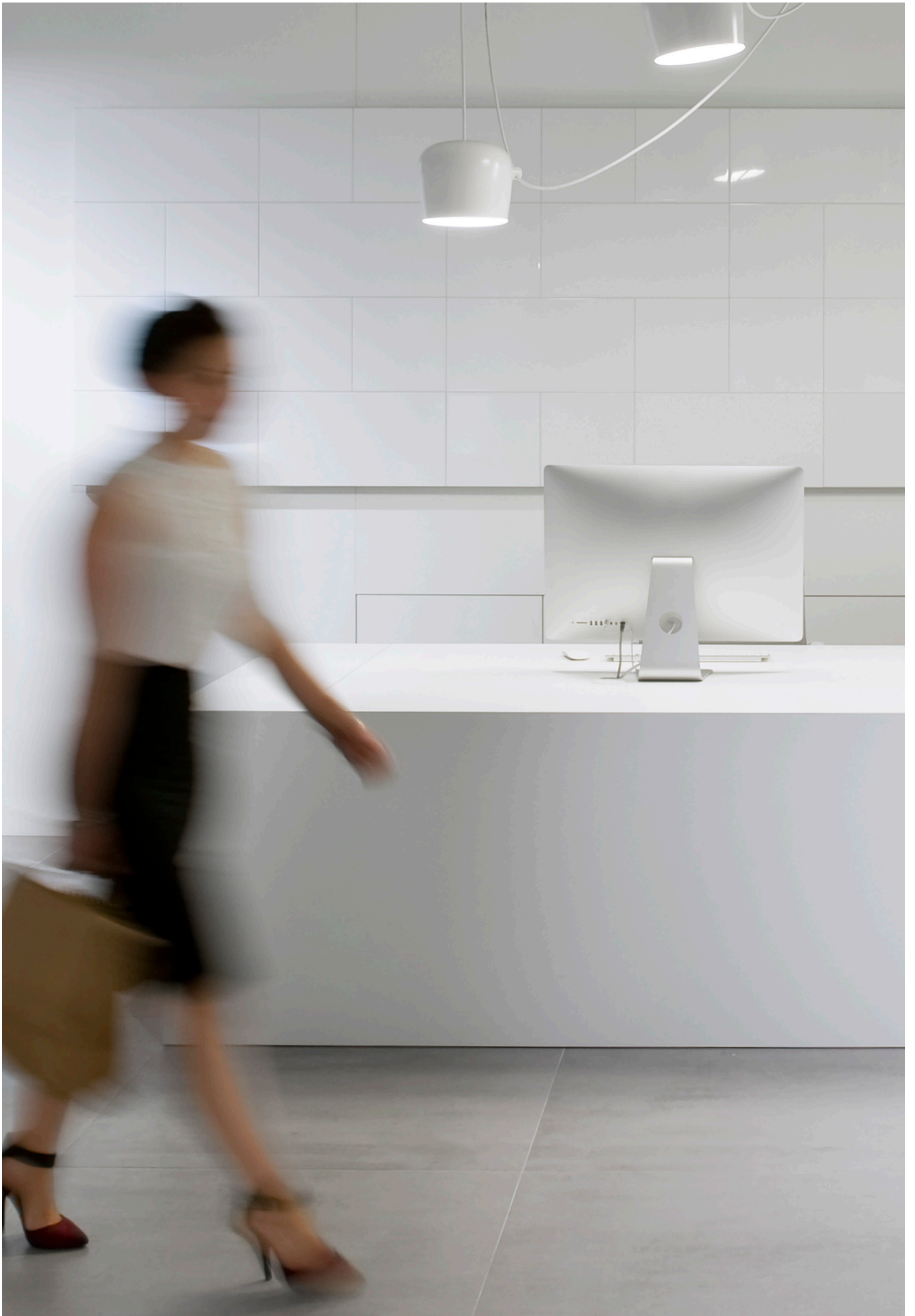
T +31 (0)43 368 92 29

**Customer Care France**

T +33 (0)1 86 65 08 88

**Customer Care United States**

T +1 212 729 6332





**Discover more on  
mosa.com**

# Mosa.

## Royal Mosa

Meerssenerweg 358  
P.O. Box 1026  
NL-6201 BA Maastricht  
T +31 (0)43 368 92 29  
info@mosa.com  
www.mosa.com



QUALITY ASSURED FIRM  
**ISO 9001**

CERTIFIED FIRM  
**ISO 14001**

© Royal Mosa Maastricht 2012

Voor de meest recente informatie zie onze website [www.mosa.com](http://www.mosa.com).  
For up to date information, please visit our website [www.mosa.com](http://www.mosa.com).  
Für aktuelle Informationen besuchen Sie bitte unsere Website [www.mosa.com](http://www.mosa.com).  
Pour les informations les plus récentes vous pouvez visiter notre site Internet [www.mosa.com](http://www.mosa.com).