

LIGBADEN SUBWAY 3.0


PRODUCTINFORMATIE

1. POSITION



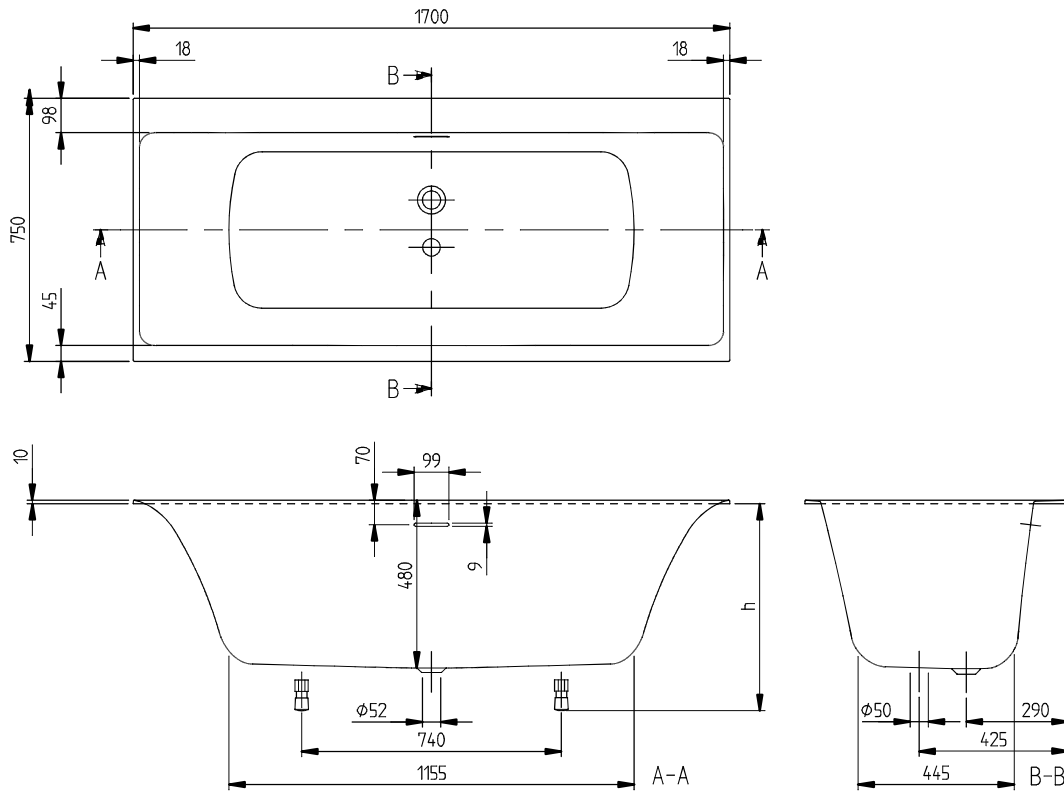
Model	UBQ170SBW2TDV
Kollektion	Subway 3.0
PROJECTS	■ DESIGN
Breedte	750 mm
Diepte	480 mm
Lengte	1700 mm
Gewicht	42 kg
beschrijving	Duo Liters incl. 1 pers: 183 Technische informatie: Attentie: achter de overloop is geen ruimte voor een kraangat, Naast het overloopgat zijn zowel links als rechts 2 gaten mogelijk. incl. SilentFlow badvulling Bijpassende afvoer en overloop (Chrome) wordt standaard meegeleverd. De afvoerdeksel past bij de badkleur. De overloop is verchroomd. Badpotenset wordt standaard meegeleverd (zelfklevend), verstelbaar van 130 - 180 mm. Geluidsarme badvulling "SilentFlow" in de bodem van het bad. Deze functie kan niet achteraf worden besteld! Niet standaard meegeleverd: Overloop in Black Matt, overloop in Stone White Deze optie is zonder afvoerdeksel. Diameter: 52 mm
Material	Quaryl®
Aanbestedingsteksten	Subway 3.0; Ligbad; Afmeting: 1700 x 750 mm; Rechthoek; Duo; Quaryl®; Liters incl. 1 pers: 183; Bijpassende afvoer en overloop (Chrome) wordt standaard meegeleverd. De afvoerdeksel past bij de badkleur, De overloop is verchroomd, Badpotenset wordt standaard meegeleverd (zelfklevend), verstelbaar van 130 - 180 mm, Geluidsarme badvulling "SilentFlow" in de bodem van het bad. Deze functie kan niet achteraf worden besteld!; Niet standaard meegeleverd: Overloop in Black Matt, overloop in Stone White, Deze optie is zonder afvoerdeksel.; Diameter: 52 mm; incl. SilentFlow badvulling; Technische informatie: Attentie: achter de overloop is geen ruimte voor een kraangat, Naast het overloopgat zijn zowel links als rechts 2 gaten mogelijk.


KLEUREN

VOORUITBLIK	KLEURNAAM	KLEURCODE	ARTIKELNUMMER	PRIJS
	Wit Alpin	UBQ170SBW2TDV-01	4062373881828	
	Stone White	UBQ170SBW2TDV-RW	4062373881835	

TECHNISCHE TEKENINGEN

UBQ170SBW2TDV



SUBWAY 3.0 1700x750 UBQ170SBW2TD V01/ 14-09-2020	 <p>Villeroy & Boch 1748</p>
-----------------------------------------------------------	---------------------------------------------------------------------------------------------------------------------------