
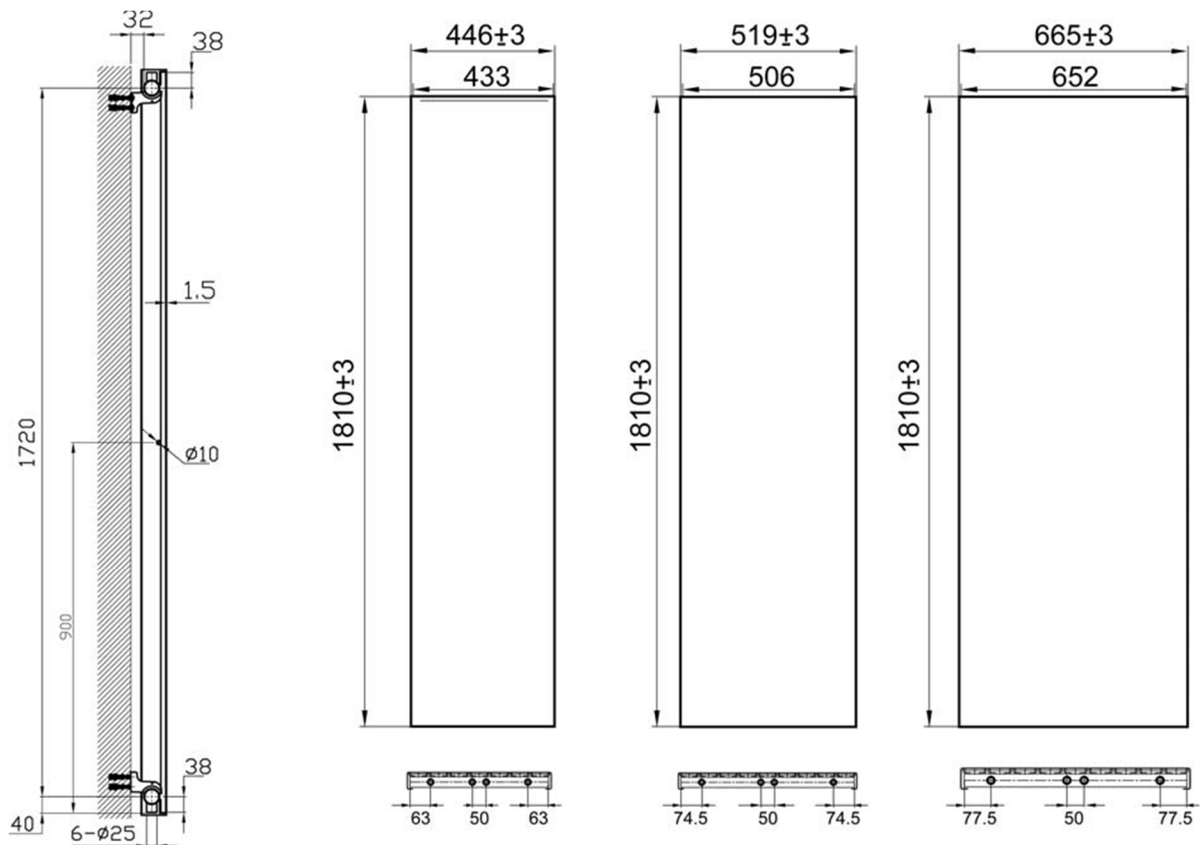


# Montagehandleiding: radiator

## Installation manual: radiator

Specificaties Specifications	
	Paneelradiator met vlakke voorzijde en verticale lamellen aan de achterzijde. <i>Panel radiator with a flat front plate and vertical fins on the back.</i>
	<b>Rechte radiator</b> <i>Straight radiator</i>
	<b>Kleuren</b> Wit RAL 9016 <b>Colours</b> <i>White RAL 9016</i>
	<b>Aansluiting</b> Radiator met midden aansluiting <b>Connection</b> <i>Radiator with middle connection</i>
	<b>Let op:</b> deze radiatoren zijn uitsluitend toepasbaar met een onderaansluiting. Niet geschikt voor plaatsing van een stromingsbuis. <b>Attention:</b> these radiators are only applicable with a bottom connection. Not suitable for placement of a flow tube.



## Technische gegevens paneel radiator

Technical data panel radiator

Lengte Length	Breedte Width	Afstand Distance	Aantal buizen Number of Pipes	Capaciteit Capacity	Capaciteit Capacity	Gewicht Weight	Volume
				75/65/20°C watt	90/70/20°C watt	kg	L
1810	446	300	6	881W	1114W	24,51	6,9
1810	519	350	7	1028W	1301W	30,34	8,1
1810	665	490	9	1323W	1676W	37,00	10,4

Let op!

### Plaatsing radiator. Waar moet u op letten?

Een radiator dient minimaal 170 cm van de hoofd- en/of handdouche geplaatst te worden indien de doucheruimte niet is afgeschermd door een (glazen) douchewand. De radiator mag namelijk niet in contact komen met water(stralen). Hang daarom ook geen vochtige handdoeken op de radiator. Zie onderstaande afbeeldingen voor correcte plaatsing.

Attention!

### When installing a radiator, please pay attention to the following

A radiator must be placed at least 170 cm from the main and/or hand shower if the shower area is not protected by a (glass) shower wall. The radiator must not come into contact with water (jets). Therefore, do not hang damp towels on the radiator. See images below for correct placement



## Garantie

Op dit product is tot vijf jaar na aankoop garantie van toepassing op alle materiaal- en productiefouten die bij normaal gebruik kunnen ontstaan.

### **Warranty**

*A five year warranty applies to all material and manufacturing defects that can occur during normal use.*

## Reinigingsinstructies

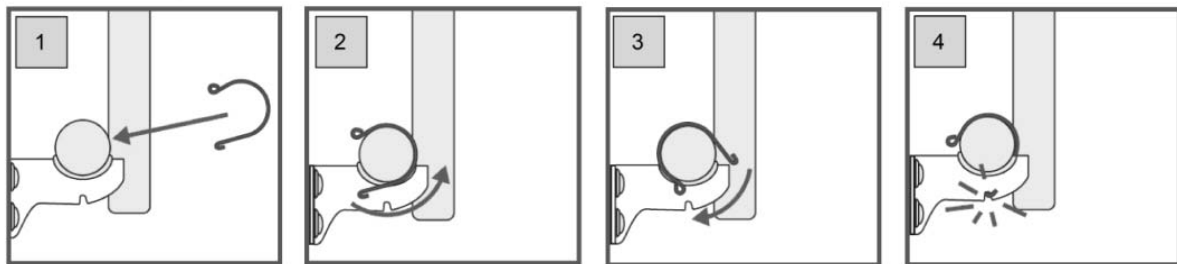
- Gebruik geen schuurmiddel om de radiator te reinigen na de montage. Beschadigingen aan het oppervlak worden voorkomen door gebruik te maken van warm water en een zacht vloeibaar schoonmaakmiddel zonder bijtende stoffen.
- Maak de radiator schoon met een milde zeep en warm water. Veeg het volledige oppervlak droog met een schone, zachte doek.

### **Cleaning instructions**

- *Do not use abrasives to clean the radiator after installation. Damage to the surface is prevented by using warm water and a mild liquid detergent without corrosive substances.*
- *Use warm water and a mild liquid detergent to clean the radiator. Wipe the entire surface dry with a clean, soft cloth.*

## Veiligheidsclip

*Safety clip*



## Onderhoud

Lees voor het gebruik van dit product de onderhoudsinstructie aandachtig door voor correct gebruik. Zo wordt onnodige schade voorkomen. Scan de QR-code voor de onderhoudsinstructie voor radiatoren.

### **Maintenance**

*Before using this product, read the maintenance instruction carefully for proper use. This prevents unnecessary damage. Scan the QR code for the radiator maintenance instructions.*

