

Easy Drain®

WTW System





Easy Drain[®]

Energie besparing

- SIFON REINIGBAAR


MONTAGE MOGELIJKHEID WAND


- WATERDICHT


MONTAGE MOGELIJKHEID VLOER


- GELUIDDEMPEND


VRIJ IN DE VLOER


- AFVOERCAPACITEIT


EENZIJDIGE MONTAGE


- GESCHIKT VOOR ROLSTOEL


TUSSEN TWEE WANDEN


- OPTIE: WATER PROTECTION SYSTEM


DRIEZIJDIGE MONTAGE


- OPTIE: AFWERKDEEL IN HOOGTE VERSTELBAAR



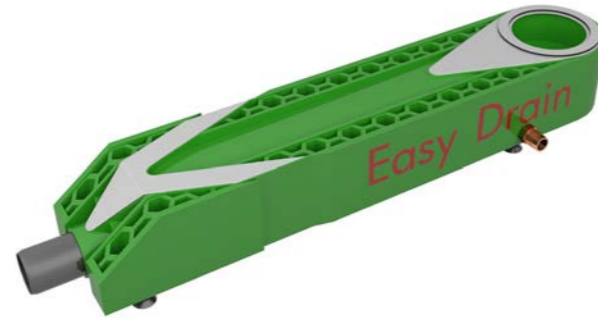
Tijdens het douchen gaat veel warm water direct verloren in het riool. Het **Easy Drain[®] WTW systeem** zorgt ervoor dat de warmte energie van het afgevoerde douchewater via een dubbelwandige spiraal wordt overgedragen aan koud leidingwater en verwarmt dit met zo'n 10°C. Het voorverwarmde water wordt vervolgens naar de CV-ketel/boiler of direct naar de (thermostatische) mengkraan van de douche geleid. Met het **Easy Drain[®] WTW systeem** wordt niet alleen geld bespaard door verlaging van de stookkosten, maar verbetert ook het energielabel van de woning en draagt dus bij aan een duurzame toekomst.

Het Easy Drain[®] WTW systeem is eenvoudig in te bouwen en te onderhouden. Door de **Easy Drain[®] Multi techniek** is het WTW systeem eenvoudig te koppelen aan **Easy Drain[®] Multi** douchegoten en de meeste doucheputten uit de **Aqua** serie. Alle douchegoten en doucheputten met de Multi techniek zijn draaibaar en in hoogte verstelbaar, waardoor een grote mate van inbouwwijziging verkregen wordt.



Easy Drain® WTW systeem

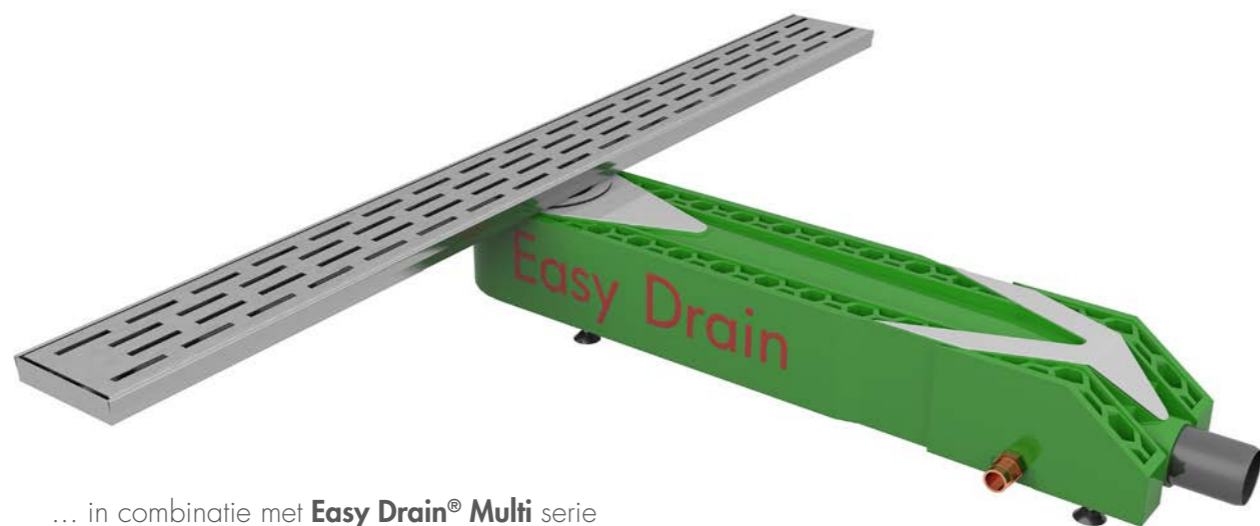
- Geschikt voor alle Easy Drain® Multi douchegoten en Aqua, Aqua Plus & Aqua Jewels doucheputten voorzien van de Multi techniek.
- Dubbelwandige spiraal conform NEN-EN 1717
- Rendement ruim 31%
- Besparing van gemiddeld 35 m³ gas per persoon per jaar
- Zeer eenvoudig in installatie en onderhoud
- Standaard aansluitingen voor water en riolering
- Verlaging EPC waarde van het gebouw



Artikel	Artikelnummer	Prijs
WTW Systeem	ED-WTW	€450,-



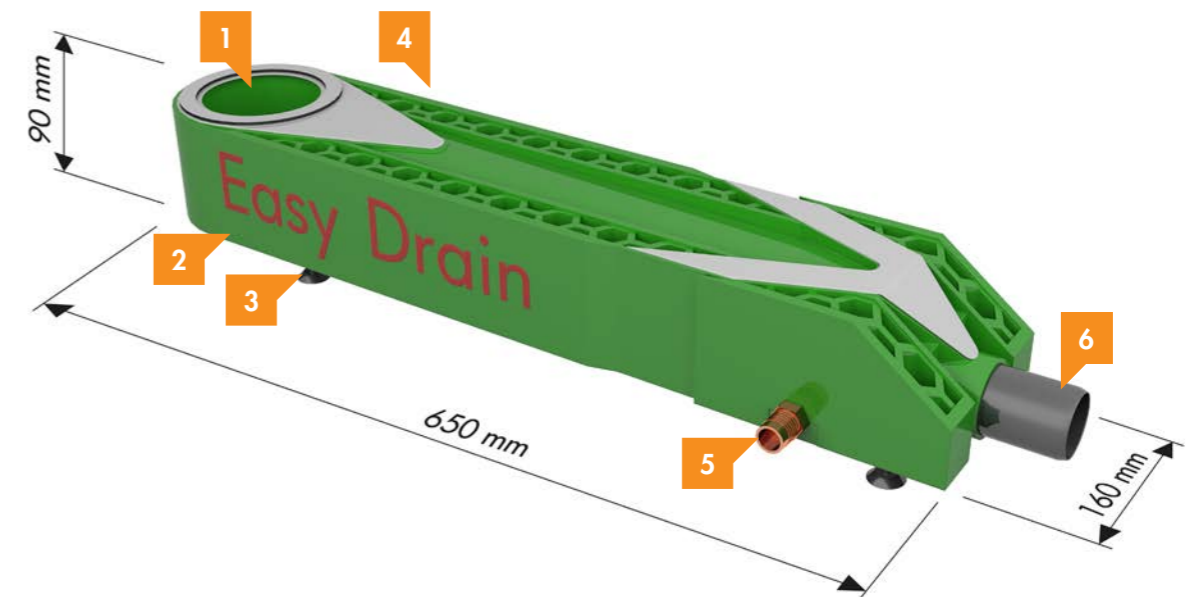
... in combinatie met **Easy Drain® Aqua** serie



... in combinatie met **Easy Drain® Multi** serie

Technische specificaties

Eigenschap	Eenheid	Specificatie
Temperatuur bereik	°C	0 - 60
Maximale druk (drinkwater)	Bar	6.0
Maximale capaciteit (afvoer)	l/min	30.0
Druk daling (drinkwater)	Bar	0.00 - 0.40
Materiaal spiraal	-	Koper
Materiaal behuizing	-	ABS
Aansluitingen (water in- en uitlaat)	inch	1/2" b.u. (niet soldeerbaar)



#	Onderdeel	Materiaal
1	Easy Drain Multi aansluiting	Rubber afdichting
2	Easy Drain warmtewisselaar met spiraal	ABS & koper
3	Stelvoet (4 stuks)	Staal / Kunststof
4	Aansluiting (1/2" b.u.): uitlaat (voorverwarmd water)	Messing
5	Aansluiting (1/2" b.u.): inlaat (koud water)	Messing
6	Aansluiting (Ø50 mm): afvoer naar riool	PVC

Testresultaten^[1] en prestaties

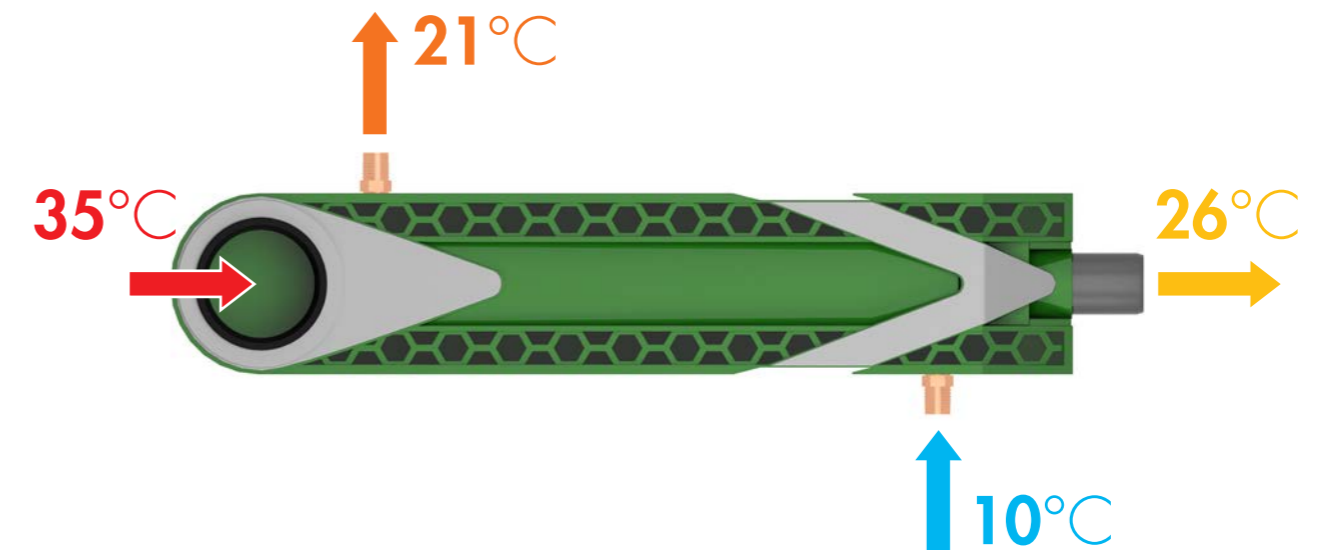
Eigenschap	Eenheid	Test 1		Test 2		Test 3	
		1.1	1.2	2.1	2.2	3.1	3.2
Volumestroom	l/min	6,0	6,0	9,0	9,0	12,0	12,0
Temperatuur douche	°C	40	35	40	35	40	35
Temperatuur water [in]	°C	10	15	10	15	10	15
Temperatuur water [uit]	°C	19,8	21,6	19,2	21,3	18,6	21,1
Energie [verbruik] ^[2]	kW	12,6	8,4	19,0	12,9	26,3	17,5
Energie [teruggewonnen] ^[3]	kW	4,1	2,8	5,9	4,1	7,5	5,3
Efficiëntie	%	32,5	33,0	31,1	31,5	28,5	30,5
Jaarlijks gebruik	dag	365	365	365	365	365	365
Douchetijd (gemiddeld/dag)	min	9	9	9	9	9	9
Aantal gebruikers	-	3	3	3	3	3	3
Efficiëntie verwarmingstoestel	%	0,85	0,85	0,85	0,85	0,85	0,85
Energie besparing ^[4]	kWh/jaar	791	536	1141	784	1446	1031

[1] EIDT, S.A. - 2013

[2] $(\text{Volumestroom}/60) \times 4,2 \times (\text{Temperatuur douche} - \text{Temperatuur koud water [in]})$ [3] $(\text{Volumestroom}/60) \times 4,2 \times (\text{Temperatuur water [uit]} - \text{Temperatuur water [in]})$ [4] Besparing t.o.v. opwarmen m.b.v. CV-ketel/boiler: $(\text{Energie [teruggewonnen]} / \text{Efficiëntie verwarmingstoestel}) \times \text{Jaarlijks gebruik} \times \text{Douchetijd} \times \text{Aantal gebruikers}/60$

Installatie & aansluiting

Het Easy Drain® WTW systeem is in hoogte verstelbaar door middel van stelvoeten aan de onderzijde van de behuizing. Na het plaatsen van het WTW systeem, kan het systeem eenvoudig gekoppeld worden aan een Easy Drain® Multi douchegoot of een doucheput uit de Aqua serie. Door de toegepaste Multi techniek is het systeem eenvoudig af te dichten met behulp van een afdichtrubber en optioneel het WPS afdichtingsdoek. De douchegoot/doucheput is na plaatsing nog te draaien en in hoogte verstelbaar.



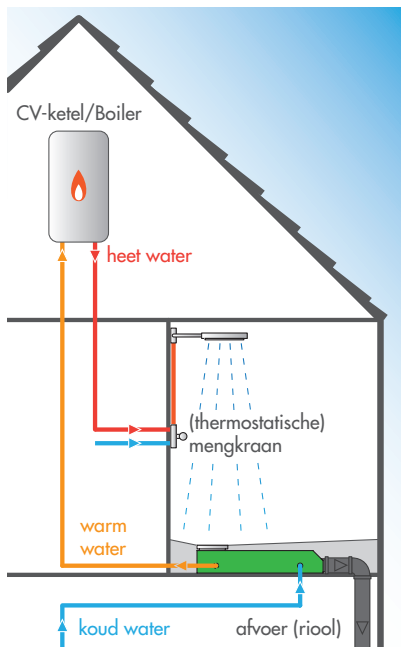
Het WTW systeem kent twee koperen aansluitingen: een inlaat voor koud leidingwater en een uitlaat voor voorverwarmd water. De derde aansluiting, een ronde PVC buis, dient met een afvoerleiding verbonden te worden met het riool.

Onderhoud

Het Easy Drain® WTW systeem in combinatie met de Multi techniek is gemakkelijk te reinigen door het uitneembare rooster en het uitneembare waterslot. Het uitneembare waterslot maakt de warmtewisselaar en de afvoerleiding eenvoudig bereikbaar met een standaard trekveer voor ontstopping.



De behuizing van het WTW systeem dient regelmatig gereinigd te worden om aanslag van zeepresten op de koperen leiding te voorkomen, zo wordt een efficiënte warmte-overdracht in de warmtewisselaar behouden.

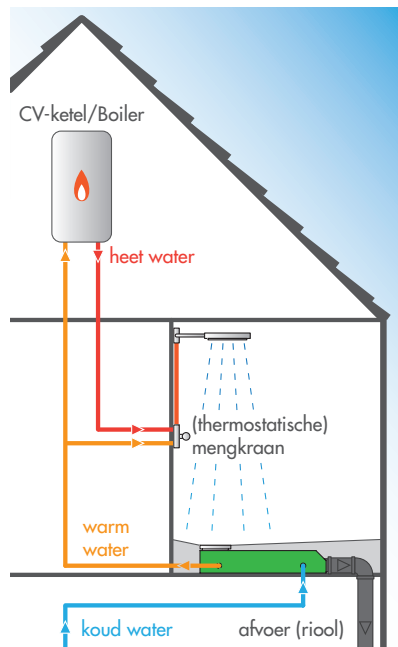


Systeem A (aanbevolen)

Inlaat (koud) Leiding water

Uitlaat (warm) CV-ketel/boiler

Lager rendement i.v.m. efficiëntie CV-ketel/boiler systeem

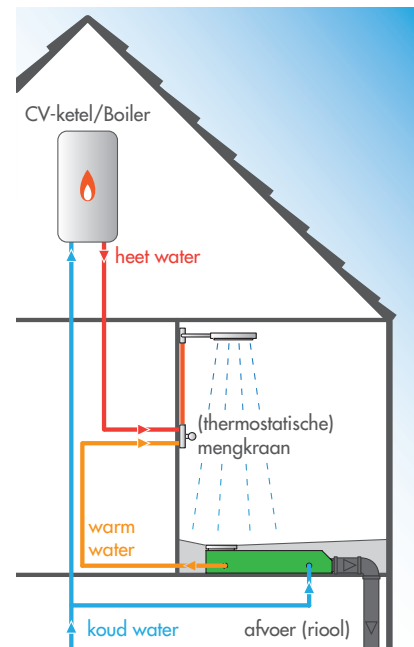


Systeem B

Inlaat (koud) Leiding water

Uitlaat (warm) CV-ketel/boiler & Mengkraan

-



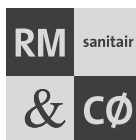
Systeem C

Inlaat (koud) Leiding water

Uitlaat (warm) Mengkraan

Lager rendement

Distributor: RM&CØ Sanitair bv
 Postbus 2103 ■ 7420 AC Deventer ■ The Netherlands
 tel.: +31(0) 570 610071 ■ fax: +31(0) 570 610778
 e-mail: info@rmsanitair.nl ■ rmsanitair.nl ■ easydrain.nl



Manufacturer: Easy Sanitary Solutions BV
 Braakstraat 17-19 ■ 7581 EZ Losser ■ Holland
 e-mail: info@esspost.nl
 easydrain.eu ■ easydrain.nl