



douchebak
tub de douche

eden



Installatiegids Guide d'installation

Installatie / Installation

Hartelijk dank voor uw aankoop van dit Van Marcke go® product.
Inspecteer het product op eventuele schade vóór de montage en meld deze vóór de installatie.

Merci beaucoup d'avoir acheté un produit de Van Marcke go®.
Vérifiez que le produit ne présente aucun dégât avant le montage et signalez-le le cas échéant.

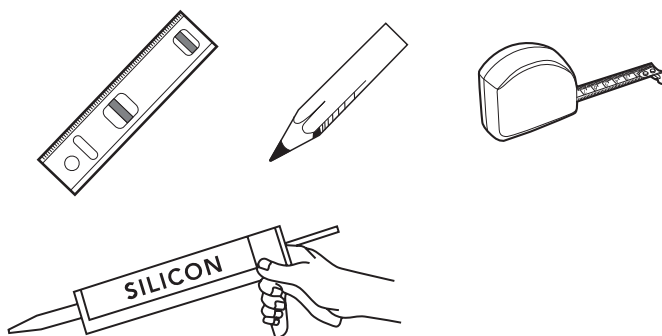


Draai, voor u de installatie begint, **de hoofdwatertoevoer dicht**, en laat de achtergebleven inhoud van de leiding weglopen.

Coupez, avant d'installer, **l'alimentation générale d'eau** et faites écouler l'eau résiduelle des conduites.

Gereedschap / Outils *

*niet inbegrepen / non inclus



ONDERHOUDSTIPS & GARANTIE

Onderhoud

- We raden u aan om uw douchebak regelmatig te reinigen en alle niet oplosbare producten te verwijderen.
- Reinig de douchebak met heet zeepwater en de douchebak is klaar voor gebruik. Laat geen product in de douchebak intrekken.
- Gebruik enkel een zachte, vochtige spons of doek. Gebruik nooit schuurmateriaal zoals een borstel of een schuursponsje om uw douchetub te reinigen.
- De douchebak heeft een zeer goede weerstand voor zuren en organische oplosmiddelen maar komt er best niet mee in contact. Gelieve dus bij het reinigen geen gebruik te maken van soda, wc-product, bleekmiddel, schuurmiddelen, sterke chemische producten zoals aceton, nagellakverwijderaar op verf en citroen gebaseerde producten.
- Brandende sigaretten beschadigen uw douchetub.
- We raden aan om altijd eerst koud water te laten lopen in plaats van direct warm/heet water. De temperatuur van het water mag niet meer dan 65 °C bedragen.
- In geval dat er zich kleine krassen moesten voordoen, kan u een mild polijstmiddel gebruiken om zo de krassen weg te polijsten. Diepere krassen kan u wegwerken met een fijn schuurpapier (1200 en meer) en werk het af met een polijstmiddel om het terug de originele glans te geven.

Garantie

- De garantietermijn vindt u terug op de verpakking van uw product.
- De garantie is enkel geldig mits het voorleggen van uw aankoopbewijs.
- De garantie verleend door de fabrikant is geldig op materiaal- en productiefouten.
- De garantie is niet van toepassing bij slijtage of schade die veroorzaakt werd door verkeerd gebruik, een foutieve montage of slecht onderhoud van dit product.

De fabrikant verleent geen garantie in de volgende gevallen:

- Schade aan het product door kalkaanslag [gebruik een filter of ontkalkingsapparaat om kalk te verminderen].
- Beschadigingen aan het product door onvakkundige montage of gebruik.
- Beschadigingen door het gebruik van niet-originele wisselstukken.
- Corrosieschade aan het product door foutief gebruik van onderhoudsproducten of door schuren.
- Directe of indirecte schade veroorzaakt door een slecht functionerend product [gevolgschade].

CONSEILS POUR L'ENTRETIEN & GARANTIE

Entretien

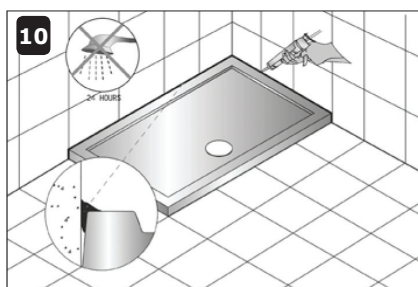
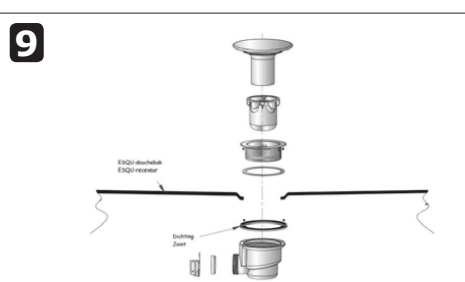
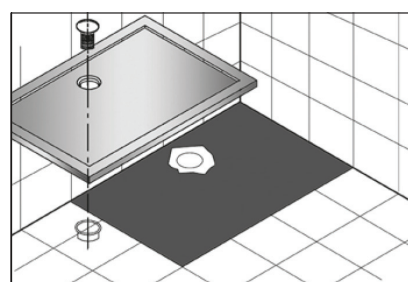
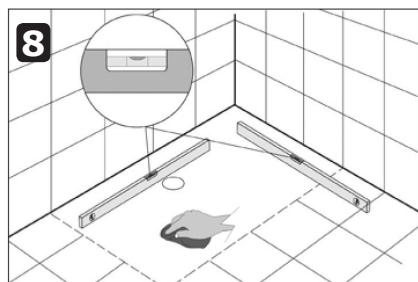
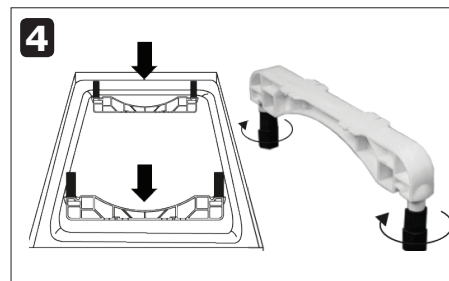
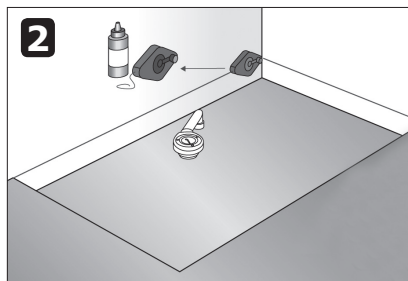
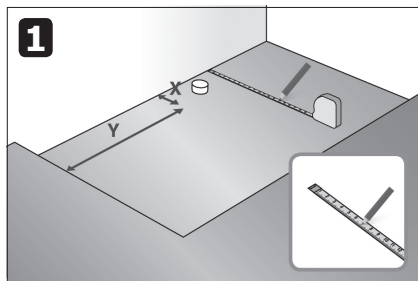
- Nous vous conseillons de nettoyer régulièrement le receveur et d'enlever tous les produits non-solubles. Nettoyez le receveur avec de l'eau chaude savonneuse et le receveur est prêt à l'emploi. Rincez efficacement après nettoyage.
- Utilisez seulement une éponge ou un chiffon doux et humide. N'utilisez jamais des matériaux abrasifs comme une brosse ou une éponge à récurer pour nettoyer votre receveur.
- Le receveur a une très bonne résistance aux acides et aux solvants organiques, mais il est préférable de ne pas le mettre en contact. Il ne faut pas utiliser de soudé, des produits de toilette, Javel, des détergents abrasifs, des produits chimiques comme acétone, dissolvant, peinture et des produits acides.
- Les brûlures de cigarettes endommagent votre receveur.
- Nous vous recommandons de toujours laisser couler l'eau froide; plutôt que directement de l'eau chaude/tiède. La température de l'eau ne doit pas dépasser 65°C.
- Dans le cas des rayures, vous pouvez utiliser un vernis doux pour polir les rayures. Vous pouvez enlever des rayures profondes avec du papier abrasif fin (1200 et plus) et finir avec un polish pour restaurer son éclat d'origine.

Garantie

- Vous pouvez retrouver le délai de garantie sur l'emballage de votre produit.
- Pour bénéficier de la garantie, il faut se présenter avec le ticket de caisse dans votre point d'achat.
- La garantie accordée par le fournisseur est valable sur les défauts du matériel et de fabrication.
- La garantie ne s'applique pas en cas d'usure ou de dommage causé par un usage inadapté, une mauvaise installation ou un manque d'entretien de la produit.

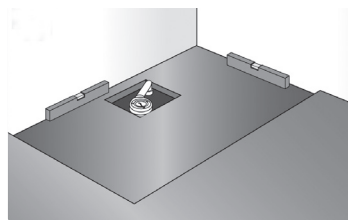
La garantie n'est pas valable dans les cas suivants:

- Le dommage causé au produit ou à la partie intérieure du produit par le calcaire [utilisez un filtre anti-calcaire ou un adoucisseur à fin de réduire le calcaire].
- Le dommage causé par un mauvais usage ou une installation incorrecte du produit.
- Le dommage causé par l'utilisation de pièces de rechange non-originales.
- Le dommage de corrosion causé par l'utilisation de produits d'entretien agressifs ou le récurage.
- Le dommage direct ou indirect causé par le mauvais fonctionnement du produit.

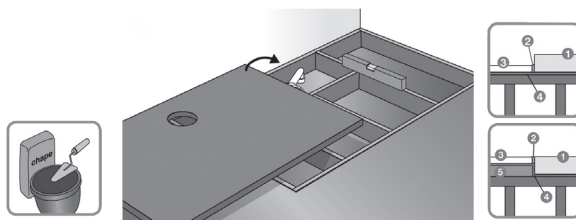


alternatieve installaties / installations alternatives

- chape



- inbouw op houtskeletbouw



- 1) doucheplaat / le receveur de douche
- 2) dilatatievoeg, afgekit met silicone / joints de dilatation + silicone
- 3) tegel / le carrelage
- 4) membraan / la natte d'étanchéité
- 5) multiplex

1. Bepaal de positie van de sifon.
Déterminez la position du siphon.
2. Bepaal de hoogte van de doucheplaat.
Déterminez l'hauteur du receveur de douche.
3. Haal de Eden douchebak uit de verpakking en leg hem ondersteboven op het karton of op een zachte ondergrond.
Enlevez le receveur Eden de son emballage et retournez-le sur le carton ou sur une surface douce.
4. Schroef de in hoogte verstelbare poten vast in de verstevigde bodemplaat van de Eden-douchebak.
Fixez les pieds réglables en hauteur sur le fond renforcé du receveur Eden.
5. Zorg ervoor dat de vloer droog, proper, stevig en waterpas is. Indien u uw Eden- douchebak plaatst zonder pootjes op een houten/ betonnen vloer, dient u een lijm gebaseerd op siliconen te gebruiken aan de onderkant van de Eden-douchebak om deze vast te zetten.
Assurez-vous que le sol est sec, propre, ferme et de niveau. Si vous placez votre receveur Eden sans pieds sur un support de bois/béton, vous devez utiliser une colle à base de silicone sur le fond du receveur Eden pour le fixer.
6. Verwijder de beschermfolie van de Eden-douchebak. Iedere fout of beschadiging moet voor de installatie gemeld worden.
Retirez le film protecteur du receveur Eden. Chaque défaut ou dommage doit être signalé avant l'installation.
7. Positioneer uw Eden-douchebak op de gewenste locatie.
Placez votre receveur Eden à l'endroit désiré.
8. Controleer dat de Eden-douchebak op alle zijden waterpas staat. Dit kan u doen door de pootjes af te stellen in de hoogte. De Eden-douchebak moet op alle zijden waterpas staan om een goede afloop van het water te hebben.
Contrôlez que le receveur Eden est de niveau sur tous les côtés. Vous pouvez le faire en ajustant la hauteur des pieds. Le receveur Eden doit être de niveau sur tous les côtés pour obtenir un bon écoulement de l'eau.
9. Plaats de douchesifon in positie en verbind hem met de afvoerpijp. Positioneer de douchesifon zodanig dat hij gecentreerd is in uw afvoergat.
Placez le siphon de douche et connectez-le au tuyau d'écoulement. Positionnez le siphon de douche afin qu'il soit centré sur le trou d'écoulement.
10. Dicht de opening tussen de Eden-douchebak en de muur met schimmelvrije siliconen.
Faites un joint de silicone insensible aux moisissures entre le receveur Eden et le mur.
11. Bij plaatsing van de douchedeur best uw Eden-douchebak beschermen door een doek erover te leggen.
Quand vous placez la porte de douche, protégez votre receveur de douche avec un chiffon.

Indien de Eden-douchebak volledig correct geïnstalleerd is volgens de handleiding, zouden er zich geen problemen mogen voordoen.
Si le receveur Eden est installé correctement selon les instructions, il n'y aura pas de problème.