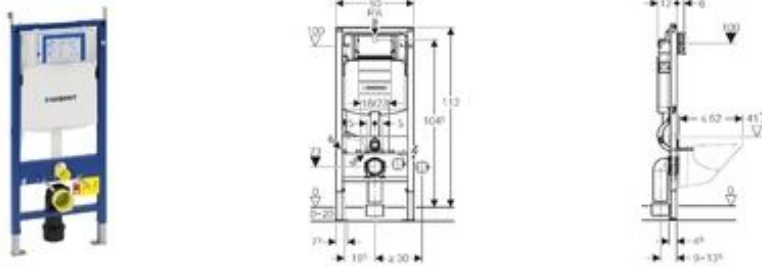


## Geberit Duofix wand-wc element, H112, met Sigma reservoir 12 cm (UP320)



### Toepassing

- Voor inbouw in deelhoog of ruimtehoog Duofix systeemwand
- Voor inbouw in deelhoog of ruimtehoog GIS wandsysteem bevestigd aan gemetselde of droogbouwwand
- Voor montage bevestigd aan gemetselde of droogbouwwand
- Voor inbouw in deelhoog of ruimtehoog voorzetwandinstallatie bevestigd aan gemetselde of droogbouwwand
- Voor inbouw in ruimtehoog droogbouwwand
- Voor vloerafwerklaag dikte 0 - 20 cm
- Voor wandcloset met bevestigingsafstand h.o.h. 18 cm of 23 cm
- Voor inbouw in gemetselde of geplaatst achter gemetselde wand
- Voor het aansluiten van Geberit AquaClean
- ✘ Niet geschikt voor het instorten in beton

### Eigenschappen

- Wateraansluiting aan achter- of bovenzijde
- UP320 inbouwreservoir met frontbediening
- 2-toets bediening met bedieningsplaat Geberit Sigma50, Sigma20, of Bolero
- 1-toets bediening met bedieningsplaat Geberit Sigma10
- Spoel/stop bediening met bedieningsplaat Mambo of Tango
- Spoelhoeveelheid instelbaar
- Bij inbedrijfsstelling direct naspoelen mogelijk
- Inbouwreservoir voor montage en service zonder gereedschap
- Sparingkoker voor service-opening zonder gereedschap te monteren en af te korten
- Sparingkoker beschermt service-opening tegen vocht en vuil
- Drukstiften geluiddempend, snelverstelling zonder gereedschap
- Universele wateraansluiting te combineren met Geberit MeplaFix, zonder gereedschap te monteren
- Verbindings slang naar hoekstopkraan zonder gereedschap aan te sluiten
- Bevestiging afvoerbocht zonder gereedschap, geluiddempend, in diepte verstelbaar in 8 stappen, verstelbereik 45 mm
- Zelfstabiliserende poten, voor gereedschapsloos stellen van het element
- Mogelijkheid tot monteren van keramiek met klein draagvlak d.m.v. accessoires (niet meegeleverd)
- Frame met gaten Ø 9 mm voor bevestiging in houtconstructies
- Inbouwreservoir geïsoleerd tegen condens
- Zelfdragend
- Frame met C-profiel 4/4 cm
- Frame met poedercoating, kleur blauw
- Vloerbevestigingsconsoles draaibaar, voor montage mogelijkheid in metallstud 50 en 75 mm
- Vloerpoten traploos inschuifbaar van 0 to -5 cm
- Vloerpoten traploos uitschuifbaar van 0 tot 20 cm

**Technische gegevens**

Werkdruk	0,1-10	bar
Maximale bedrijfstemperatuur water	25	°C
Inhoud	6 / 7,5	l
Fabrieksinstelling spoelvolume	6 en 3	l
Instelbereik spoelvolume groot	4,5 / 6 / 7,5	l
Instelbereik spoelvolume klein		

**Leveringsomvang**

- Wataansluiting 1/2" met geïntegreerde hoekstopkraan en handwiel
- 2 bevestigingshoeken
- Spoelbocht
- Speciedop
- 2 draadstangen M12 voor closetbevestiging
- WC aansluitgarnituur Ø 90 mm
- PE-HD wandclosetbocht Ø 90 mm
- Overgangsmof, PE-HD, ø 90/110 mm
- Bevestigingsmateriaal

Niet inbegrepen:

- bedieningsplaat

**Artikel****Artikelnummer**

**111.304.00.5**