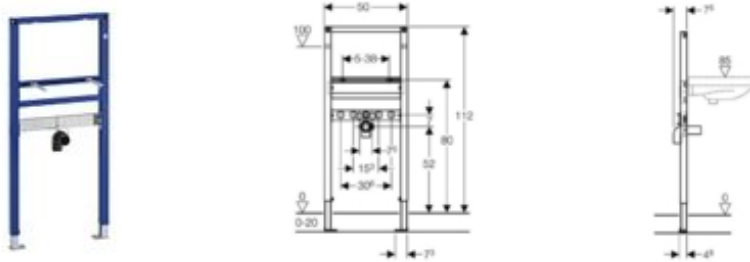


Geberit Duofix wastafel element, H112



Toepassing

- Voor inbouw in deelhoog Duofix systeemwand voor gemetselde of droogbouwwand
- Voor inbouw in ruimtehoog Duofix systeemwand
- Voor inbouw in deelhoog of ruimtehoog GIS wandsysteem bevestigd aan gemetselde of droogbouwwand
- Voor montage bevestigd aan gemetselde of droogbouwwand
- Voor inbouw in deelhoog of ruimtehoog voorzetwandinstallatie bevestigd aan gemetselde of droogbouwwand
- Voor inbouw in ruimtehoog droogbouwwand
- Voor inbouw in gemetselde of geplaatst achter gemetselde wand
- Voor vloerafwerklaag dikte 0 - 20 cm
- Voor wastafel met wastafelkraan

Eigenschappen

- Elementhoogte 112 cm
- Frame met gaten \varnothing 9 mm voor bevestiging in houtconstructies
- Wastafel bevestigingsafstand h.o.h. 5-38 cm
- Zelfdragend
- Frame met C-profiel 4/4 cm
- Frame met poedercoating, kleur blauw
- Vloerbevestigingsconsoles draaibaar, voor montage mogelijkheid in metallstud 50 en 75 mm
- Bevestiging voor sifonaansluitbocht in hoogte verstelbaar
- Vloerpoten traploos inschuifbaar van 0 to -5 cm
- Vloerpoten traploos uitschuifbaar van 0 tot 20 cm
- Armatuur aansluitplaat in hoogte en diepte verstelbaar

Leveringsomvang

- Sifonaansluitbocht \varnothing 50 mm
- Dichtingsmanchet \varnothing 44/32 mm
- 2 draadstangen M10 voor keramiekbevestiging
- Bevestigingsmateriaal

Niet inbegrepen:

- bevestigingsset voorzetwand

Artikel

Artikelnummer

111.434.00.1