

Technical drawing showing dimensions and assembly details for the Iguana Circo wall mount. Dimensions include: 7, H, 10, 13, 0.25, 5.0, 4.5, D, E, C, Ø, and Ø 3.5.

Options shown: **OPTIE 1* / OPTION 1*** (Code 5094.425 and Code 5090.1111) and **OPTIE 2* / OPTION 2*** (set 43 and set 44).

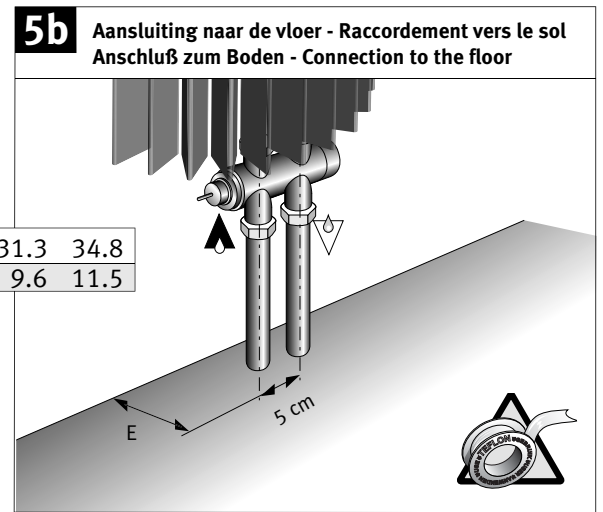
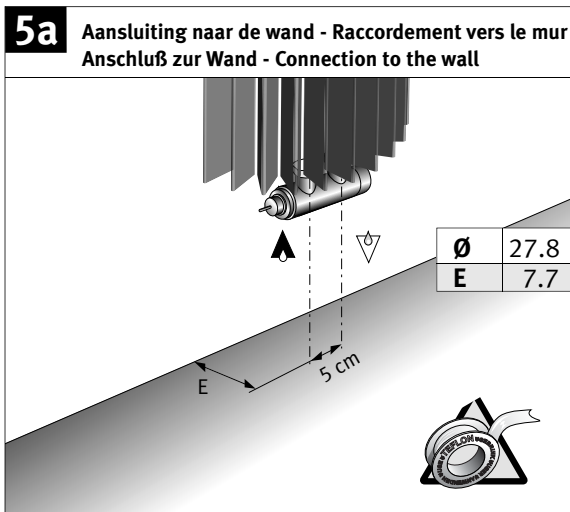
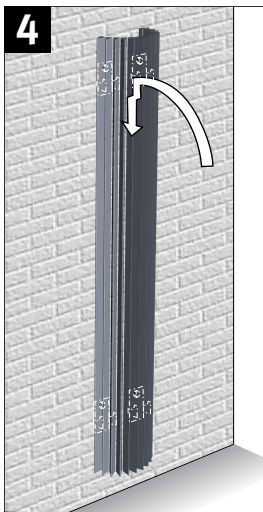
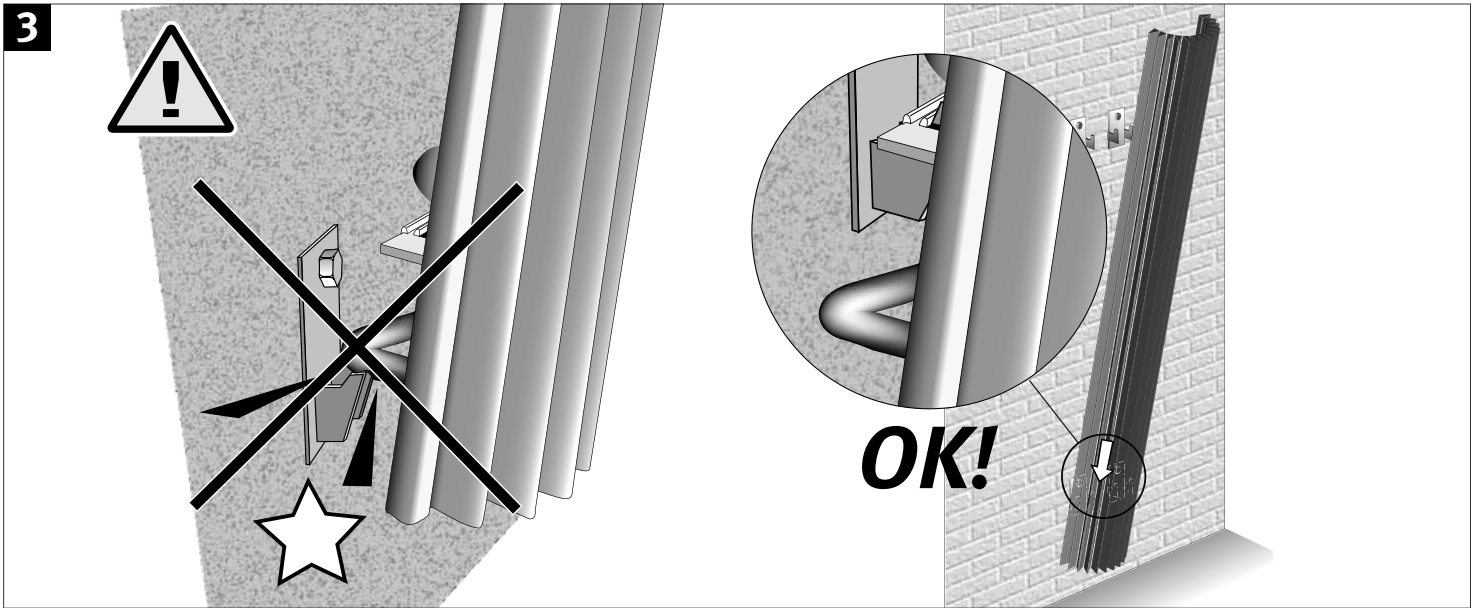
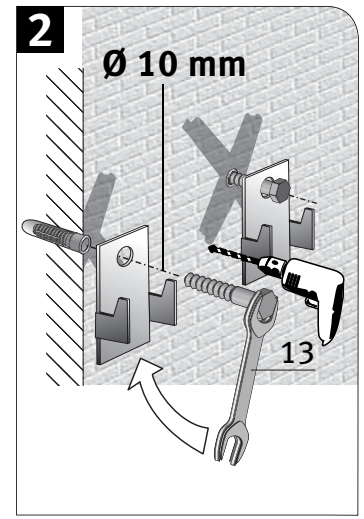
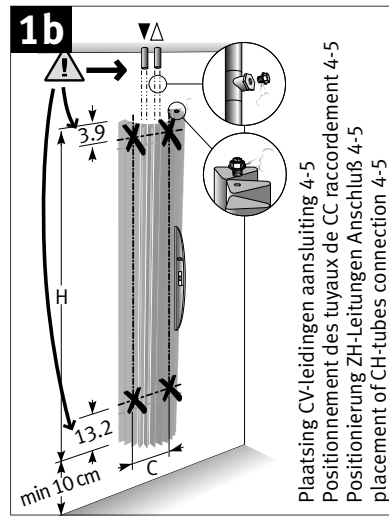
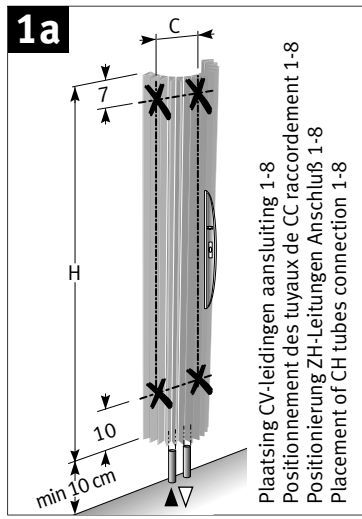
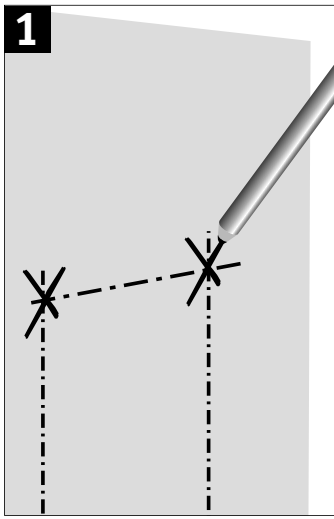
Standard options: **Standaard / Standard** (Standard and Recycled).

Mounting instructions: Klemkoppelingen voor ventielen: zie Jaga prijslijst. Raccords bicônes pour vanues: voir liste des prix Jaga. Klemmringverschraubungen für Ventile: siehe Jaga Preisliste. Sleeve couplings for valves: see Jaga price list.

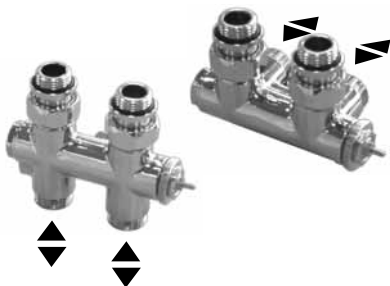
Ø	27.8	31.3	34.8
C	7.4	10.8	14.4
E	7.7	9.6	11.5
D	14.2	15.7	17.7

! Om veiligheidsredenen zijn geen muurpluggen meegeleverd. Contacteer uw speciaalzaak voor het juiste type.
Pour des raisons de sécurité, les chevilles ne sont pas fournies. Contactez votre magasin spécialisé pour le bon type de cheville.
Aus Sicherheitsgründen sind kein Dübel mitgeliefert. Kontaktieren Sie Ihren Baustoffhandel für die richtigen Dübel.
For safety reasons wall plugs aren't delivered. Contact your specialist store for the right type.

Hardware list: **x 4** (L-shaped bracket), **x 4** (Hex bolt), **x 2** (Bracket with hole).



**Eenpijp-tweepijpaansluiting - Raccordement monotube-bitube
Einrohr-Zweirohranschluß - One pipe-two pipe connection**



Aanvoer links of rechts, onafhankelijk van positie thermostaatkop.

Arrivée à droite ou à gauche, indépendant de la position de la tête de vanne thermostatique.

Vorlauf links oder rechts, unabhängig von der Position des Thermostatkopfes.

Flow left or right, independent from the position of the thermostatic head.

Opmerking: Om de afgifte van de Iguana modellen te garanderen en de drukverliezen te beperken, adviseert Jaga het gebruik van Deco-Pro ventielen, samen met buisdiameter 16/2, 18/1 of 18/2.

Remarque: Afin de garantir les émissions calorifiques des modèles Iguana et de réduire les pertes de charge, Jaga conseille l'emploi des vannes Deco-Pro, en combinaison des diamètres de tuyau 16/2, 18/1 ou 18/2.

Bemerkung: Um die Wärmeleistung des Modells "Iguana" zu gewährleisten, empfiehlt Jaga den Einbau von Jaga Deco-Pro Ventilen und den Gebrauch von Rohrdurchmesser 16/2, 18/1 oder 18/2 unter Berücksichtigung der Druckverluste.

Notice: To guarantee the output of the Iguana models and to limit the pressure drop, Jaga recommends the use of tube diameter 16/2, 18/1 or 18/2.