

Itho Daalderop

Warm- en kokendwaterproducten

product-
informatie

In dit boekje vindt u meer informatie over het assortiment warm- en kokendwaterproducten van Itho Daalderop. Aan de hand van deze gegevens kunt u nog beter bepalen welk product voor u het meest geschikt is.



Close-in



Close-in Compact



Close-in Boily



Close-in Boily+



3-in-1 kraan Modern
rond, chroom of RVS



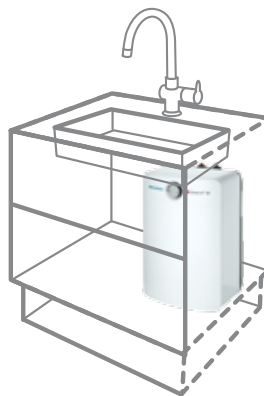
3-in-1 kraan Modern
vierkant, chroom of RVS

Assortiment **warm-** en **kokendwater-** boilers

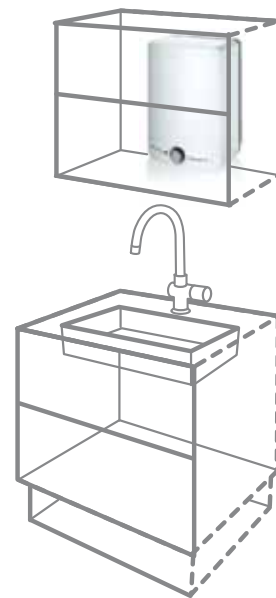
Voor direct **warm water** biedt Itho Daalderop:

De Close-in: 10 en 15 liter, wordt geplaatst
in de keukenkast.

De Close-up: 10 en 15 liter, wordt geplaatst
boven het tappunt.

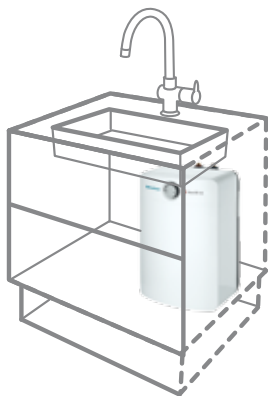


Close-in



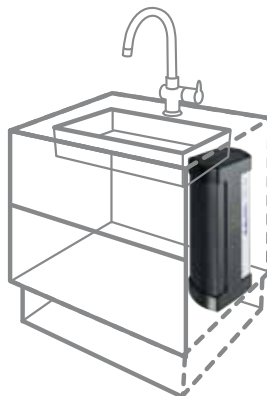
Close-up

De Hot-fill: een buffervat voor het warme water van de cv-ketel. Deze keukenboiler houdt dit water op temperatuur. Hierdoor heeft u alle comfortvoordelen van een keukenboiler, zoals direct warm water en onbeperkt warm water kunt tappen.



Hot-fill
Plaatsing: in keukenkast.

De Close-in Compact: de meest compacte keukenboiler die verticaal en horizontaal geplaatst kan worden. Horizontaal past deze boiler achter de plint (min. 15 cm plinthoogte).



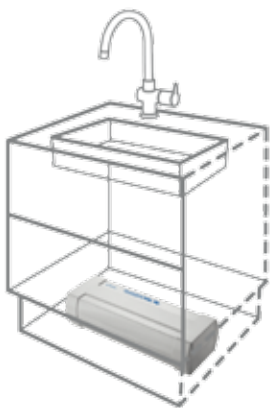
Close-in Compact
Plaatsing: in keukenkast.



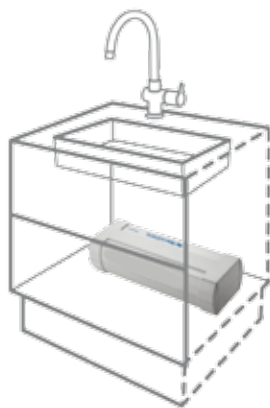
Close-in Compact
Plaatsing: achter de plint.

Voor direct **kokend water** biedt Itho Daalderop:

De Close-in Boily: een compacte kokendwaterboiler die horizontaal geplaatst wordt in de keukenkast of achter de plint (min. 15 cm plinthoogte).



Close-in Boily met kokendwaterkraan Modern. Plaatsing: achter de plint.

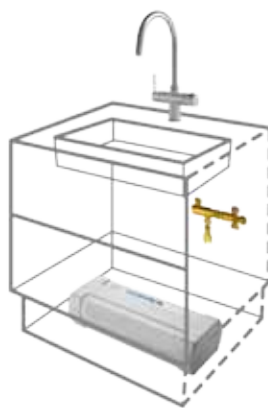


Close-in Boily met kokendwaterkraan Modern. Plaatsing: in keukenkast.

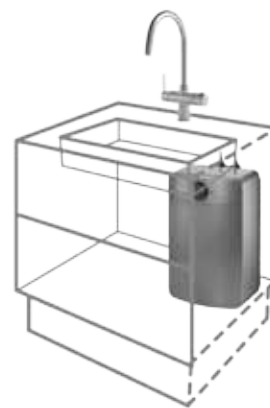
Voor direct **warm en kokend water** biedt Itho Daalderop:

De Close-in Boily: in combinatie met de Combi installatieset.

De Close-in Boily+: de krachtigste keukenboiler van Itho Daalderop met een inhoud van 10 liter kokend water, waarmee u ook 32 liter van 40 °C kunt tappen.



Close-in Boily i.c.m. Combi installatieset en 3-in-1 kraan. Plaatsing: achter de plint.



Close-in Boily+ met 3-in-1 kraan. Plaatsing: in keukenkast.

Specificaties per type toestel:

	Close-in Compact 07.02.10.636	Close-in 10 07.02.26.631	Close-in 10 E 07.02.21.631	Close-in 15 07.02.26.634	Close-in 15 E 07.02.21.634
Taphoeveelheid kokend water (liters van 100 °C)*	n.v.t.	n.v.t.	n.v.t.	n.v.t.	n.v.t.
Taphoeveelheid warm water (liters van 55 °C) **	8 verticaal 6 horizontaal	16	18	24	28
Taphoeveelheid warm water (liters van 40 °C) **	14 verticaal 13 horizontaal	26	30	39	45
Inhoud (l)	5	10	10	15	15
Max. temperatuurbereik vat (°C)	80	80	90	80	90
Spanning (V)	230	230	230	230	230
Vermogen (W)	1500	2200	2200	2200	2200
Belasting (A)	6	10	10	10	10
Opwarmtijd (min.)	15 verticaal 19 horizontaal	17	17	26	26
Stilstandverlies (W/h)	18,93 verticaal 18,64 horizontaal	17	17	24	24
Wateraansluiting	3/8 ext. inch	3/8 ext. inch	3/8 ext. inch	3/8 ext. inch	3/8 ext. inch
Werkdruk (kPa)	800	800	800	800	800
Materiaal ketel	99,9% koper	99,9% koper	99,9% koper	99,9% koper	99,9% koper
Hoogte (mm)	143	452	452	452	452
Breedte (mm)	550	300	300	300	300
Diepte (mm)	211	285	285	285	285
Gewicht leeg (kg)	4,5	6,5	6,5	7,5	7,5

* Conform testgegevens

** Capaciteiten berekend op max. (instelbaar) vattertemperatuur / koud water intredetemperatuur 15 °C

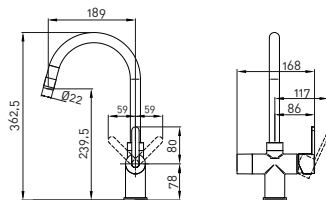
*** Capaciteiten berekend op max. vattertemperatuur / koud water intredetemperatuur 15 °C

Close-up 10 07.02.26.031	Close-up 10 E 07.02.21.031	Close-up 15 07.02.26.034	Close-up 15 E 07.02.21.034	Hotfill 07.02.86.632	Close-in Boily 07.02.12.631	Close-in Boily+ 07.02.12.010
n.v.t.	n.v.t.	n.v.t.	n.v.t.	n.v.t.	2,7	7,5
16	18	24	28	16	7***	20***
26	30	39	45	26	14 met Combi installatieset	32
10	10	15	15	10	4,7	10
80	90	80	90	80	115	108
230	230	230	230	230	230	230
2200	2200	2200	2200	500	1500	2200
10	10	10	10	2,5	7	10
17	17	26	26	n.v.t.	22	35
15	15	21	21	17	32	28
3/8 ext. inch	3/8 ext. inch	3/8 ext. inch	3/8 ext. inch	3/8 ext. inch	1/2 ext. inch M10 * 1,25	1/2 ext. inch M10 * 1,25 10 mm (knel)
800	800	800	800	800	600	600
99,9% koper	99,9% koper	99,9% koper	99,9% koper	99,9% koper	99,9% koper	99,9% koper
452	452	452	452	452	143	452
300	300	300	300	300	550	300
285	285	285	285	285	211	285
6,5	6,5	7,5	7,5	6,5	4,5	10

Assortiment kranen

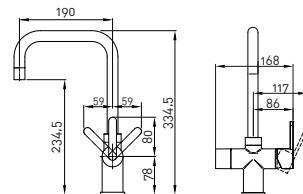
3-in-1 kraan Modern: uit de 3-in-1 kraan kunt u zowel kokend als warm en koud water tappen. De 3-in-1 kraan Modern is er in verschillende varianten. U kunt kiezen tussen de chroom of rvs-look én tussen een vierkante en een ronde uitvoering.

3-in-1 kraan Modern rond, metalen knop



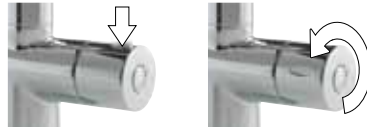
Chroom 07.90.75.049
RVS-look 07.90.75.051

3-in-1 kraan Modern vierkant, metalen knop

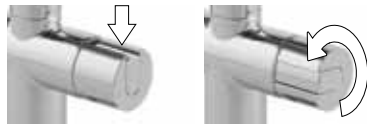


Chroom 07.90.75.050
RVS-look 07.90.75.052

Druk-en-draai-knop: Om te vermijden dat u per ongeluk kokend water tapt, zijn de kokendwater-kranen uitgerust met een druk-en-draai-knop. U moet de knop eerst indrukken voordat u kokend water kan tappen. En mocht u per ongeluk toch kokend water tappen, zal u van schrik de knop loslaten en stopt de uitstroom onmiddellijk door de terugslagveer.

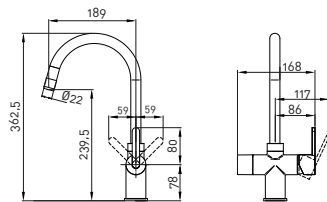


Druk-en-draai-knop, metaal.



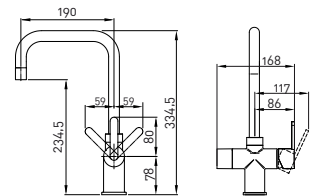
Druk-en-draai-knop, kunststof.

3-in-1 kraan Modern rond, kunststof knop



Chroom 07.90.75.018
RVS-look 07.90.75.022

3-in-1 kraan Modern vierkant, kunststof knop



Chroom 07.90.75.047
RVS-look 07.90.75.048

Extra optie: voor de 3-in-1 kranen kan er gekozen worden voor een kortere hendel of de standaard (lange) hendel. Verkrijgbaar in chroom of rvs-look.

Korte hendel: Lengte 64 mm
 min. 47,5 mm van de achterwand

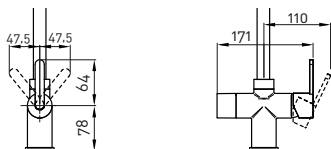
Standaard hendel: Lengte 80 mm
 min. 59 mm van de achterwand



Korte hendel voor 3-in-1 kraan

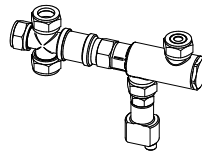
Chroom 07.95.75.037

RVS-look 07.95.75.038



Accessoires

Combi installatieset: geschikt voor de Close-in Boily. Als u de Combi installatieset tussen de Close-in Boily en uw kraan monteert, kunt u ook warm water uit de kokend-waterboiler tappen. Hiermee is er geen warmwateraansluiting vanaf uw cv-ketel meer nodig.



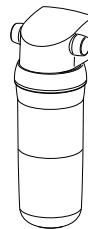
Combi installatieset

CombiSwitch: schakelt tussen twee apparaten om overbelasting te voorkomen in het stroomnet. Zo kan bijvoorbeeld een vaatwasser samen met een Close-in boiler op één groep aangesloten worden.

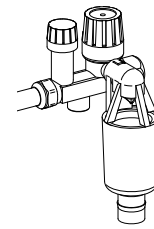


CombiSwitch

Filterset: geschikt voor Close-in Boily. Met de filterset conditioner wordt uw water eerst gezuiverd voordat het uit uw kraan komt. De filterset wordt gemonteerd voor uw Close-in Boily tussen de koudwaterleiding en inlaatcombinatie. Er is tevens een filter softner beschikbaar voor gezuiverd en ontkalkt water.



Filterset



Inlaatcombinatie

Inlaatcombinatie: reguleert de druk van de boiler en is vereist bij alle Itho Daalderop boilers.

Verlengslangen Close-in Boily (+): verlengt de afstand tussen Close-in Boily (+) en kraan met 50 cm.

Installatie kokendwaterkranen

Alle kranen zijn zowel voor links- als rechtshandig gebruik te plaatsen. Wanneer u kiest voor de losse kokendwaterkraan, dient u rekening te houden met een extra kraangat in het aanrechtblad. Voor de 3-in-1 kraan is slechts één kraangat nodig en veelal past deze op het reeds bestaande kraangat (Ø 35mm).

Houd tijdens de installatie rekening met de maten van de kraan, die vermeld staan in de tekeningen.

Veiligheid

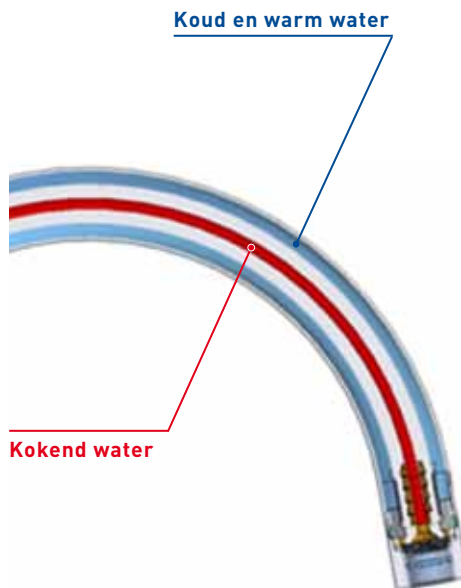
De kokendwaterkranen van Itho Daalderop zijn uitgerust met diverse technieken om een veilige werking te waarborgen.

Buis-in-buis

In de uitloop van de 3-in-1 kraan wordt via deze techniek het kokend water volledig gescheiden van het warme en koude water. Er wordt daarmee voorkomen dat u geconfronteerd wordt met een nastroom aan kokend water op het moment dat u warm of koud water tapt. Tevens zorgt deze techniek ervoor dat de kraan nooit te warm wordt om aan te raken.

Compacte waterstraal

Door het ontwerp van de perlator komt er een compacte, niet massieve, straal kokend water uit de kraan. Daarmee wordt het spetteren zo veel mogelijk beperkt.



Inhoud en taphoeveelheid

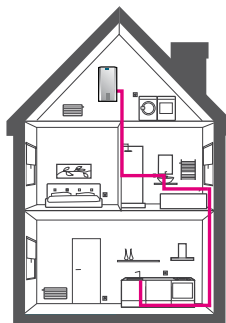
De inhoud en de output, het water dat u uit de boiler kunt tappen, is niet hetzelfde. Een boiler verwarmt het water tot de hoogst mogelijke of de door u ingestelde temperatuur. U tapt echter niet altijd water van deze temperatuur. Om het water op de gewenste temperatuur te krijgen, wordt het water gemengd met water van de koudwaterleiding. Let daarom bij uw keuze vooral op de taphoeveelheid (de output).

Energiebesparing met de keukenboiler

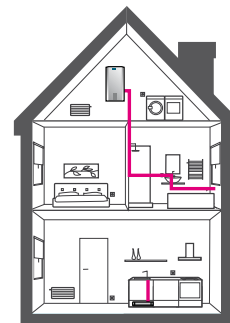
Als er geen keukenboiler in een woning aanwezig is, wordt het warme water geleverd door de cv-ketel. Wanneer de cv-ketel bijvoorbeeld op zolder staat, moet het warme water eerst een lange afstand afleggen voordat het de keukenkraan bereikt. Terwijl u wacht op het warme water wordt het koude en lauwe water meestal ongebruikt weggespoeld.

Met een keukenboiler hoeft u bijvoorbeeld niet langer te wachten totdat er warm water uit de kraan stroomt. Omdat u het water niet langer meer doelloos weg laat stromen op het moment dat u wacht op het warm water, voorkomt u een verspilling van water en energie. Op jaarbasis kan die besparing oplopen tot wel € 175,-*!

* Berekening gebaseerd op NEN 5129.



Zonder Close-in keukenboiler



Met Close-in keukenboiler

Installatie keukenboiler: cold-fill of hot-fill?

Iedere Close-in keukenboiler kan zowel op de koud- als op de warmwaterleiding worden aangesloten. Wanneer een keukenboiler op de koudwaterleiding wordt aangesloten, ofwel een cold-fill aansluiting, wordt de boiler met koud water gevuld en volledig verwarmd door de boiler. Met deze installatie bestaat de kans dat u de boiler leeg tapt en enkele minuten moet wachten tot u weer warm water heeft. U kunt voor deze installatie kiezen:

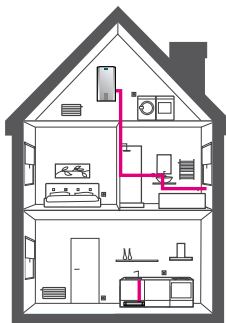
- als er geen warmwaterleiding ter plaatse is;
- wanneer de cv-ketel (of ander warmwatertoestel) ver van het tappunt verwijderd is, omdat in deze gevallen een keukenboiler energie bespaart;
- of wanneer u tegelijk warm water wilt kunnen gebruiken in de badkamer en in de keuken.

Wanneer de keukenboiler op de warmwaterleiding, ofwel hot-fill, wordt aangesloten, wordt de boiler gevuld met warm water. In dat geval zal de keukenboiler het water

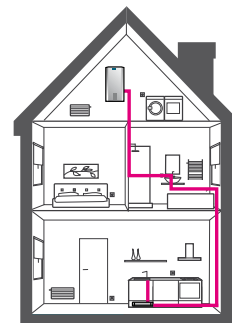
op temperatuur houden en eventueel bijverwarmen. Deze installatie heeft als voordeel dat u direct warm water heeft en onbeperkt warm water kunt tappen.

De Close-in Boily en Close-in Boily+ kunnen alleen cold-fill worden aangesloten.

Vraag voor meer informatie onze warmtekaart aan. Bekijk hiervoor onze website of neem contact op.



Cold-fill aansluiting



Hot-fill aansluiting

Garantie

Op ieder product van Itho Daalderop zit altijd twee jaar fabrieksgarantie. Zodra het product geregistreerd wordt, wordt de garantietermijn verlengd naar maar liefst 5 jaar. De garantieregistratie van uw product vindt plaats aan de hand van de garantiekaart die bij het product zit. Als u het product hebt laten installeren door een installateur, zal deze in principe deze registratie voor zijn rekening nemen. U kunt het product ook zelf registreren op www.ithodaalderop.nl/garantie of de garantiekaart invullen en per post opsturen naar Itho Daalderop (het adres staat vermeld op de garantiekaart).



Begrippen

3-in-1 kraan: kraan waar kokend, warm en koud water uit getapt kan worden.

Druk-en-draai-knop: knop op kokendwaterkraan, die ingedrukt en vervolgens gedraaid moet worden voordat er kokend water uit de kraan stroomt.

Inlaatcombinatie: overdrukbeveiliging met stopkraan.

Kokendwaterboiler: boiler waar kokend water uitgetapt kan worden.

Mengkraan: kraan waar warm en koud water uitgetapt kan worden.

Kokendwaterkraan: kraan waar alleen kokend water uit getapt kan worden. Wordt geïnstalleerd op het aanrecht naast een 'gewone' mengkraan.

Opwarmtijd: het kan voorkomen dat u de boiler helemaal koud tapt. De tijd die de boiler nodig heeft om zich volledig te vullen en weer op temperatuur te komen, is de opwarmtijd.

Stilstandsverlies: energie die verloren gaat op het moment dat de boiler aanstaat, maar er niet getapt wordt.



www.ithodaalderop.nl

Itho Daalderop
Comfort Water Systems
T +31 10 427 85 94
F +31 10 427 85 98