



Notice succincte

Produits et outils de nettoyage

Les produits de nettoyage agressifs et abrasifs peuvent endommager la surface. Utilisez uniquement des produits de nettoyage liquides doux non irritants pour la peau. Le kit de nettoyage Geberit AquaClean (n° de réf. 242.547.00.1) contient un produit de nettoyage prêt à l'emploi adapté de manière optimale à toutes les surfaces Geberit AquaClean.



ATTENTION

Les produits décalcifiants agressifs peuvent endommager l'appareil

- Utilisez uniquement le produit décalcifiant Geberit AquaClean



Consommables :

Kit de nettoyage Geberit AquaClean (n° de réf. 242.547.00.1)
Produit décalcifiant Geberit AquaClean (n° de réf. 147.040.00.1)

Produits de nettoyage autorisés



Utiliser uniquement des produits de nettoyage non irritants pour la peau



Le produit de nettoyage peut être légèrement acide, par exemple de l'acide citrique fortement dilué



Le produit de nettoyage peut être légèrement moussant



Utiliser uniquement des produits de nettoyage liquides



Privilégier les produits de nettoyage dilués dans de l'eau

Outils de nettoyage autorisés



Utiliser des éponges douces à pores fins



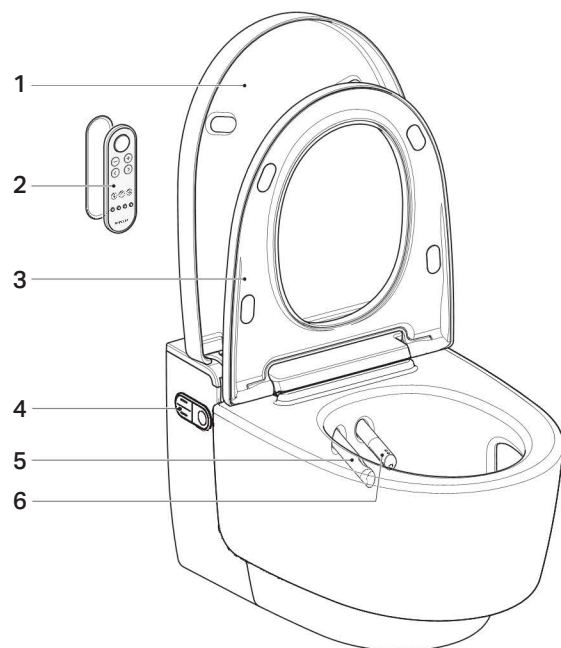
Utiliser des chiffons doux non pelucheux exempts de poussière



Utiliser une brosse à WC

Vue d'ensemble de l'appareil

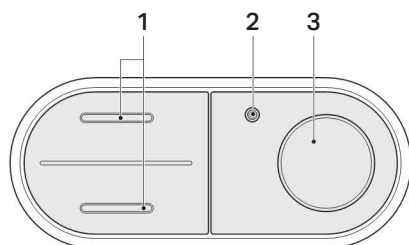
- 1 Couvercle WC
- 2 Télécommande avec support mural magnétique
- 3 Lunette d'abattant
- 4 Commande fixe latérale
- 5 Bras de séchoir
- 6 Bras de la douchette



La commande fixe latérale

La commande fixe latérale permet d'utiliser les fonctions de douchette de l'appareil.

- 1 Touche <haut> / <bas> : diminuer ou augmenter l'intensité du jet de la douchette
- 2 LED d'état
- 3 Touche <Douchette> : démarrer et arrêter la douchette ou la douchette dame

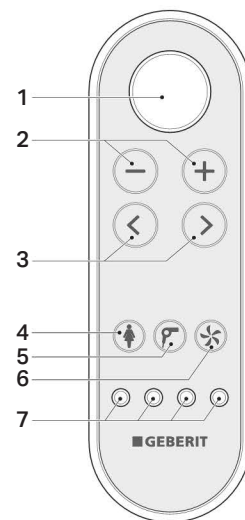


La télécommande

La face avant de la télécommande permet d'accéder à l'intégralité des fonctions lors de l'utilisation quotidienne.

Touches sur la face avant

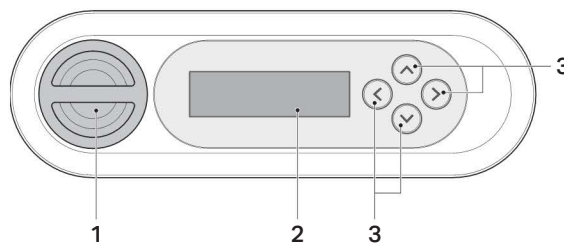
- 1 Touche <Douchette> : démarrer et arrêter la fonction douchette / arrêter le fonctionnement du séchoir et de la douchette dame
- 2 Touches <-> / <+> : diminuer ou augmenter l'intensité du jet de la douchette
- 3 Touches fléchées <gauche> / <droite> : régler la position du bras de la douchette
- 4 Touche <Douchette dame> : démarrer et arrêter la douchette dame
- 5 Touche <Séchoir> : démarrer et arrêter le séchoir
- 6 Touche <Absorption d'odeurs> : démarrer et arrêter l'absorption d'odeurs
- 7 Touches <Profil utilisateur> : sélectionner les profils utilisateurs 1-4



i Les profils utilisateurs vous permettent d'accéder directement à vos réglages personnels. Sélectionnez votre profil utilisateur dès que vous avez pris place.

Touches sur la face arrière

- 1 Compartiment à pile
- 2 Écran
- 3 Touches fléchées <haut> / <bas>, <gauche> / <droite>

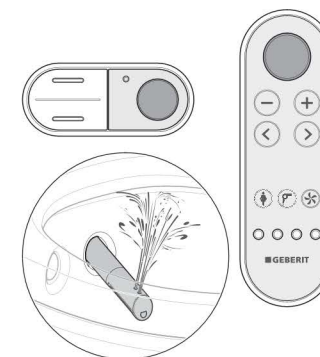


i Lorsque la pile de la télécommande est épuisée, vous pouvez utiliser la commande fixe latérale.

Utiliser l'appareil

Utiliser la douchette

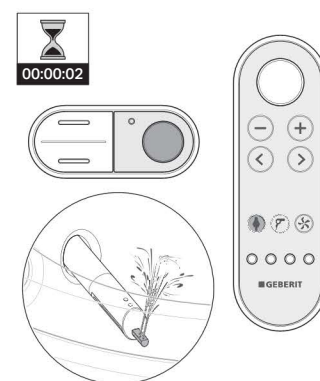
Appuyez une fois brièvement sur la touche <Douchette> de la commande fixe latérale ou de la télécommande.



i Appuyez de nouveau sur la touche <Douchette> pour interrompre le fonctionnement de la douchette.

Utiliser la douchette dame

Appuyez sur la touche <Douchette dame> de la télécommande. Ou : maintenez appuyée la touche <Douchette> de la commande fixe latérale pendant deux secondes.



i Appuyez de nouveau sur la touche <Douchette dame> pour interrompre le fonctionnement de la douchette.

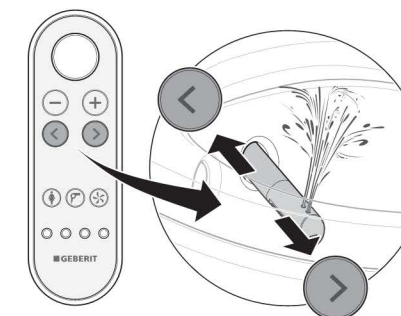
Régler l'intensité du jet de la douchette

Appuyez sur la touche <haut> ou <+> pour augmenter l'intensité du jet de la douchette. Appuyez sur la touche <bas> ou <-> pour diminuer l'intensité du jet de la douchette.



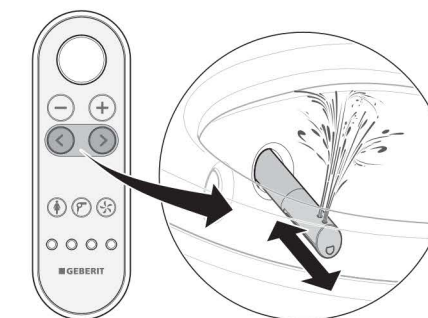
Régler la position du bras de la douchette

Appuyez sur les touches fléchées de la télécommande pour positionner le bras de la douchette.



Activer et désactiver le mouvement oscillatoire de la douchette

Appuyez simultanément sur les touches fléchées <gauche> et <droite> pour activer et désactiver le mouvement oscillatoire.



Utiliser le séchoir

Appuyez sur la touche <Séchoir> de la télécommande.

