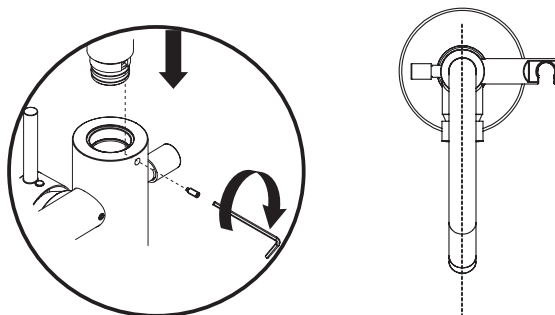




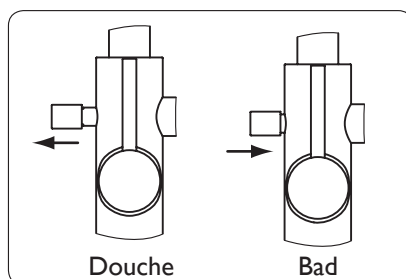
# Handleiding



14. Schuif de roset (9) naar beneden tot over de bodemplaat.
15. Monteer de doucheslang aan de kraan en de handdouche met de meegeleverde pakkingen. **VAST IS VAST!**
16. Plaats de handdouche (2) in de houder (4).
17. Draai de uitloop (1) op de kraan en zet deze vast met schroef (1a) m.b.v. 2.0 mm inbussleutel (10).



18. Schakel de warm en koudwater toevoer in, hef en draai de hendel enkele keren een paar minuten en laat het water weglopen om alle verbindingen te controleren op lekkages.
19. Gebruik de badmengkraan in zowel de bad- als handdouchemodus. Om over te schakelen van bad- naar handdouchemodus, trekt u de omstelnop uit (de omstelnop kunt u vastzetten door deze tijdens het uittrekken een kwartslag te draaien).



**LET OP:** controleer alle verbindingen na montage voordat u de muur of vloer dichtmaakt op lekkages.

## ONDERHOUD

Om ervoor te zorgen dat deze kraan in een mooie staat blijft maak je deze uitsluitend schoon met een zachte doek. Agressieve schoonmaakmiddelen mogen onder geen enkele voorwaarden gebruikt worden. Vermijd contact met oplosmiddelen. Bewaar deze instructies voor toekomstige referentie.