

Urban **CONCRETE**



FLAVIKER  
PI.SA

Urban **CONCRETE**

**Trasformare la materia  
in superfici che vivono di luce  
e interagiscono tra loro,  
con l'uomo e con l'ambiente.**

Transforming matter into surfaces which exist thanks to light and interact with one another, humans beings and the environment. | Transformer la matière en surfaces qui vivent de lumière en interaction entre elles, avec l'homme et l'environnement. | Materie in Oberflächen verwandeln, die von Licht leben und miteinander, dem Mensch und der Umwelt im Einklang stehen. | Материя преобразуется в поверхности, которые обретают жизнь благодаря свету и взаимодействуют друг с другом, с человеком и с природой.

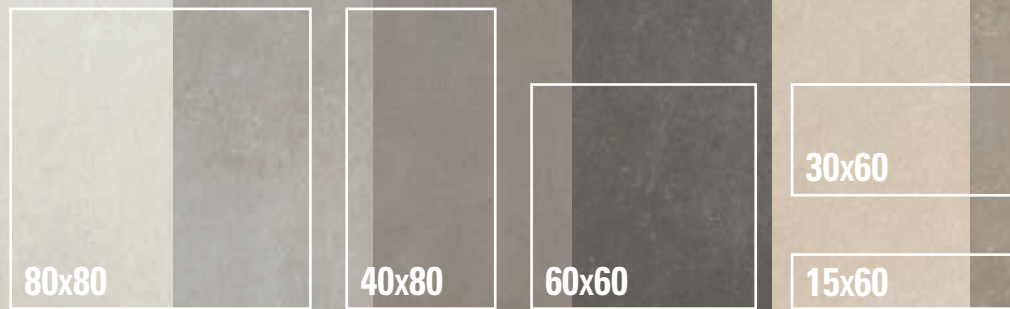
FLAVIKER  
PI.SA

## 6 COLORI | COLORS

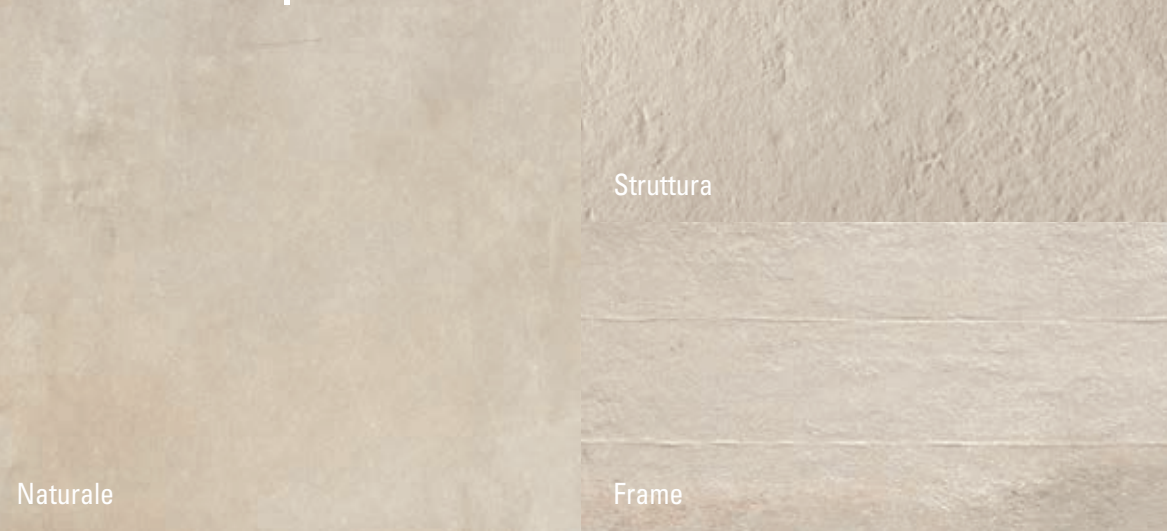
WHITE | FOG | SMOKE | NIGHT | GREIGE | NUT

## 5 FORMATI | SIZES

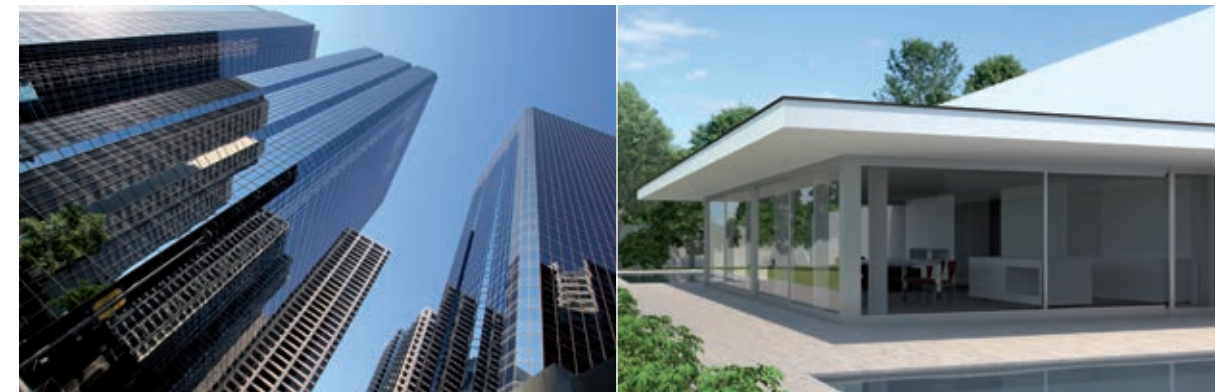
## RETTIFICATO | RECTIFIED



## 3 SUPERFICI | SURFACES



Urban Concrete rappresenta il nuovo spirito contemporaneo dello spazio. Materiali sofisticati e tecnologia all'avanguardia regalano all'architettura lastre in gres porcellanato ad interpretazione cemento, in molteplici formati, che valorizzano lo spazio abitativo all'interno e all'esterno, dall'arredo urbano alla stanza da bagno. Valore aggiunto, dal forte impatto estetico, è l'originale texture ispirata "all'impronta" sul calcestruzzo lasciata dalla fibra delle tavole in legno. L'effetto "cemento faccia a vista" sottolinea l'originalità del prodotto Made in Italy, per progetti aperti alle nuove richieste architettoniche.



Urban Concrete represents the new contemporary spirit of space. Sophisticated materials and cutting-edge technologies provide architecture with concrete-interpretation porcelain stoneware sheets, in numerous sizes, to enhance both inside and outside living areas, from site amenities to bathrooms. Value added, with a strong aesthetic impact, is the original texture inspired by "the print" on the concrete left by the wooden plank fibre. The "facing concrete" effect underlines the originality of the Made-in-Italy product, for projects open to new architectural demands.

Urban Concrete exprime le nouvel esprit contemporain de l'espace. Des matériaux sophistiqués et une technologie d'avant-garde offrent à l'architecture des dalles en grès cérame interprétées façon ciment, sous de multiples formats valorisant les espaces de vie, à l'intérieur comme à l'extérieur, de l'aménagement urbain à la salle de bains. La texture originale, s'inspirant de l'empreinte laissée sur le béton par la fibre des planches en bois, constitue une plus-value d'un grand l'impact esthétique. L'effet "béton apparent" souligne l'originalité de ce produit Made in Italy pour la réalisation de projets ouverts aux nouvelles exigences de l'architecture.

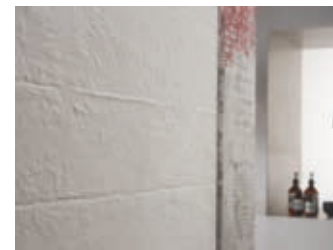
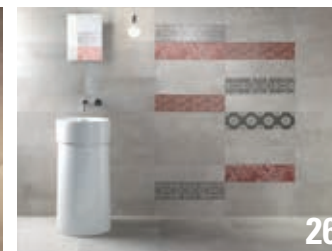
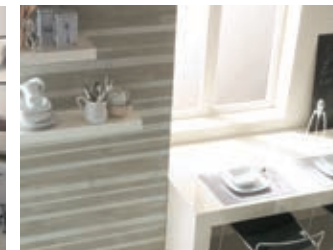
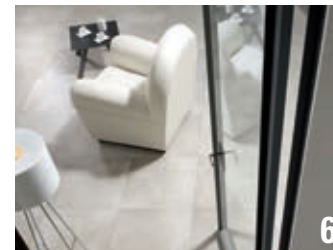
Collection Urban Concrete ist der neue, zeitgenössische Ausdruck des Raums. Edle Materialien und eine hochmoderne Technologie schenken der Architektur Feinsteinzeugplatten, die in großer Formatvielfalt den Werkstoff Beton interpretieren und den Lebensraum, innen wie außen, im Stadtbild wie im Badezimmer, aufwerten. Hohen Mehrwert und eine effektvolle Optik bietet das neue Oberflächenmotiv der "Prägestruktur", die das Schalungsholz im Beton hinterlässt. Der Effekt "Sichtbeton" unterstreicht die Originalität des Produkts „Made in Italy“ für Projekte, die neuen architektonischen Herausforderungen gegenüber offen sind.

Urban Concrete воплощает новый, современный дух пространства. Изысканные материалы и передовая технология создают плиты разного формата из керамогранита, воспроизводящего бетон, для выполнения архитектурных работ. Они могут использоваться для оформления внутренних и наружных площадей, будь это элементы городского обустройства или ванная комната. Дополнительный штрих и уверенный эстетический результат придает оригинальная текстура, вдохновленная следом, который оставляют на бетоне волокна деревянных досок. Эффект "открытого бетона" подчеркивает оригинальность этого изделия итальянского производства, позволяющего создавать проекты в соответствии с новыми требованиями в области архитектуры.

Urban **CONCRETE**

**Lastre ad alto contenuto tecnologico  
in gres porcellanato al servizio dell'architettura,  
progettano nuovi habitat contemporanei.**

Cutting-edge technology sheets of porcelain stoneware at the service of architecture, for designing new contemporary homes. | Des dalles à haut contenu technologique en grès cérame au service de l'architecture, pour de nouveaux habitats contemporains. | Feinsteinzeugplatten mit hohem Technologiegehalt im Dienst der Architektur projektieren neue, zeitgemäße Lebensräume. | Высокотехнологичные плиты из керамогранита приходят на службу архитектуре в проектировании новых современных жилых зон.





Urban **CONCRETE** [FOG]

**Neutro. Come l'assenza del colore,  
esalta la raffinatezza degli oggetti.**



Neutral. Just like the absence of colour, it enhances the refinement of objects. | Neutre. Comme l'absence de couleur, le neutre rehausse le raffinement des objets. | Neutral. Akzentuiert mit dem Fehlen von Farbe die Eleganz der Dinge. | Нейтральный тон, равно как отсутствие цвета, подчеркивает утонченность предметов.

Urban **CONCRETE** [WHITE | NIGHT]

**Contrasti black&white, un modo spontaneo ed elegante di abitare.**



Black&white contrasts, a spontaneous and elegant way of home living | Contrastes black&white, une manière d'habiter spontanée et élégante. | Kontraste in Black&White, eine spontane und elegante Wohnkultur. | Контраст белого и черного, непринужденный и элегантный способ оформления жилья.

Black&white contrasts, a spontaneous and elegant way of home living | Contrastes black&white, une manière d'habiter spontanée et élégante. | Kontraste in Black&White, eine spontane und elegante Wohnkultur. | Контраст белого и черного, непринужденный и элегантный способ оформления жилья.



Urban **CONCRETE** [SMOKE | WHITE]

**Soft living: un'apparente semplicità  
fatta di dettagli ricercati.**

Soft living: an apparent simplicity made up of elegant details. | Soft living: une simplicité apparente faite de détails raffinés. | Soft Living: Offensichtlich einfach, aber reich an ausgesuchten Details. | Soft living: кажущаяся простота, состоящая из изысканных деталей.







THE ONES WHO ARE CRAZY ENOUGH TO THINK THEY CAN CHANGE THE WORLD, ARE THE ONES THAT DO

ALL THE BLOGS POST THE SAME STUFF

Urban **CONCRETE** [SMOKE FRAME | NIGHT]

**Pietra e cemento si accostano  
per creare uno spazio open air dal preciso  
rigore cromatico.**



Stone and concrete come together to create an open-air space with a precise colour rigour. | La pierre et le béton se rejoignent pour créer un espace open air d'une rigueur chromatique précise. | Naturstein und Beton verbinden sich und schaffen einen Open Air-Raum mit konsequenter farblicher Strenge. | Камень и бетон выступают друг рядом с другом для создания сплошных пространств с точной цветовой строгостью.



30x60 SMOKE FRAME RETT.



30x60 NIGHT RETT.



Urban **CONCRETE** [GREIGE FRAME | GREIGE]



**Tonalità polvere fanno risaltare composizioni fluide e leggere.**

Powder shades highlight fluid and lightweight compositions. | Les nuances "poussière" mettent en évidence des compositions fluides et légères. | Staubtöne bringen fließende und leichte Kompositionen zur Geltung. | Пыльные тона выдвигают на передний план плавные и легкие композиции.





**Originali grafiche floreali trasmettono  
nuova vivacità allo spazio.**



Original flower graphics give new life to interiors. | Les graphismes floraux inédits transmettent à l'espace une vivacité nouvelle. | Originelle Blumenmotive bringen neues Leben in den Raum. | Оригинальные цветочные рисунки придают пространству новое оживление.





Urban **CONCRETE** [WHITE | NIGHT]

**Qualità e ricercatezza formale  
per la stanza dedicata al relax.**



30x60 WHITE RETT. | 1,5x60 BACCHETTA METAL

Quality and formal elegance for the room dedicated to relaxation. | Qualité et raffinement formel pour la pièce réservée aux moments de détente | Qualität und ausgesuchte Formen für den Raum, in dem wir Entspannung suchen. | Качество и формальная утонченность царствуют в помещении, посвященном отдыху.







Urban **CONCRETE** [WHITE FRAME | SMOKE]

**Materia e graffiti metropolitani si fondono in un ambiente moderno ed elegante.**



30x60 WHITE FRAME | 15x60 LISTONE GRAFFITI

Metropolitan matter and graffiti blend in a modern and elegant environment. | La matière et les graffiti métropolitains fusionnent en un environnement moderne et élégant. | Materie und Großstadt-Graffiti verschmelzen zu einem modernen und eleganten Ambiente. | Материя и столичные граффити сливаются воедино, образуя современный и элегантный интерьер.



**Contaminazione legno,  
vetro e cemento:  
voglia di sperimentare.**

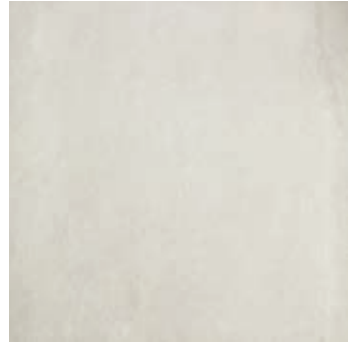


Wood, glass and concrete contamination: the desire to experiment. | Contamination bois, verre et ciment: envie d'expérimenter. | Kontaminationen aus Holz, Glas und Beton: aus Experimentierfreude. | Совместное использование дерева, стекла и бетона выражают желание поэкспериментировать.



Gres porcellanato a massa colorata | Colored body porcelain

**Naturale** | Natural **R9**



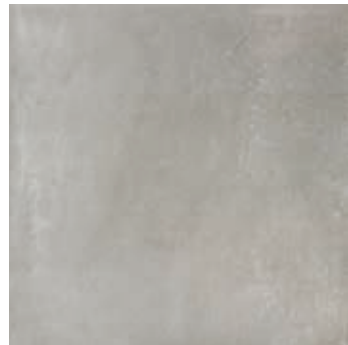
**WHITE**



**SMOKE**



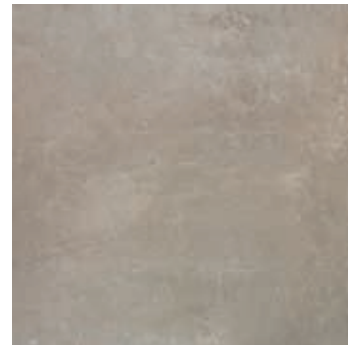
**GREIGE**



**FOG**

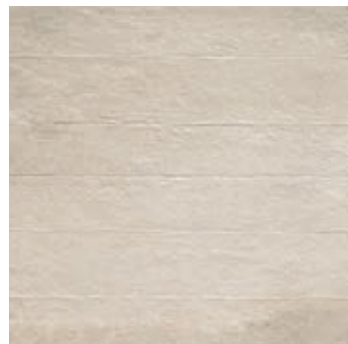


**NIGHT**



**NUT**

**Frame** | **R10**



Disponibile in | Available on

**GREIGE**  
**SMOKE**  
**WHITE**

**Struttura** | **R11**



Disponibile in | Available on

**GREIGE**  
**SMOKE**  
**NIGHT**

**R = Rettificato** | Rectified

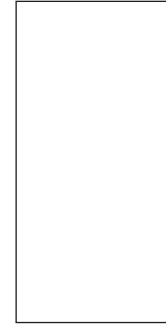
**80x80** 32"x32"



**FOG SMOKE**  
UC 8040 R UC 8022 R

**NIGHT GREIGE**  
UC 8090 R UC 8030 R

**40x80** 16"x32"

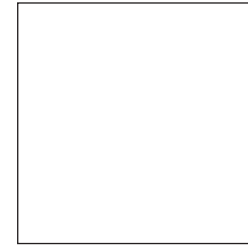


**WHITE FOG**  
UC 4810 R UC 4840 R

**SMOKE NIGHT**  
UC 4822 R UC 4890 R

**GREIGE NUT**  
UC 4830 R UC 4844 R

**60x60** 24"x24"



**WHITE FOG**  
UC 6010 R UC 6040 R  
UC 6010 UC 6040

**SMOKE NIGHT**  
UC 6022 R UC 6090 R  
UC 6022 UC 6090

**GREIGE NUT**  
UC 6030 R UC 6044 R  
UC 6030 UC 6044

**30x60** 12"x24"



**WHITE FOG**  
UC 3610 R UC 3640 R

**SMOKE NIGHT**  
UC 3622 R UC 3690 R  
UC 3622 UC 3690

**GREIGE NUT**  
UC 3630 R UC 3644 R  
UC 3630

**15x60** 6"x24"



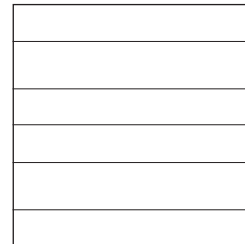
**WHITE FOG**  
UC 6510 R UC 6540 R

**SMOKE NIGHT**  
UC 6522 R UC 6590 R

**GREIGE NUT**  
UC 6530 R UC 6544 R

**S = Rettificato** | Rectified

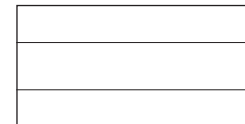
**60x60** 24"x24"



**WHITE FRAME GREIGE FRAME**  
UC 6010 F UC 6030 F  
UC 6010 S UC 6030 S

**SMOKE FRAME**  
UC 6022 F  
UC 6022 S

**30x60** 12"x24"

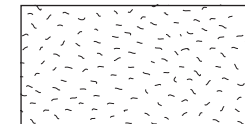


**WHITE FRAME**  
UC 3610 S

**SMOKE FRAME**  
UC 3622 S

**GREIGE FRAME**  
UC 3630 S

**30x60** 12"x24"

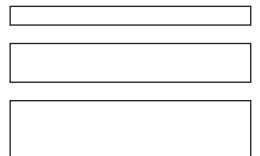


**SMOKE STRUTTURA**  
UC 3622 T

**NIGHT STRUTTURA**  
UC 3690 T

**GREIGE STRUTTURA**  
UC 3630 T

**5x60** 2"x24"  
**10x60** 4"x24"  
**15x60** 6"x24"  
**SIZE MIX RETT.**

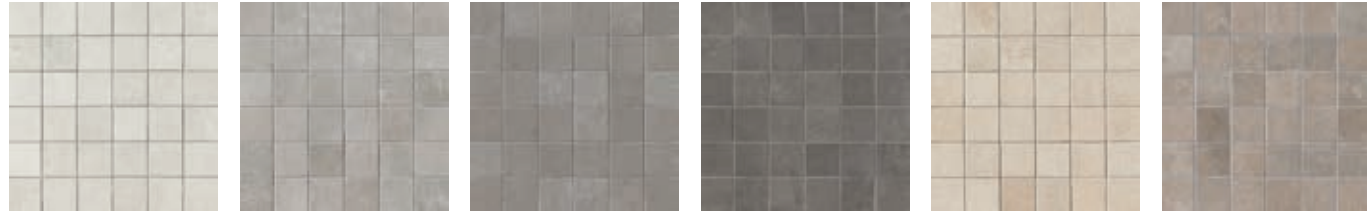


**WHITE FOG**  
UC MIX 10 UC MIX 40

**SMOKE NIGHT**  
UC MIX 22 UC MIX 90

**GREIGE NUT**  
UC MIX 30 UC MIX 44

Gres porcellanato a massa colorata | Colored body porcelain



**UC MO 101**  
MOSAICO WHITE  
30x30  
4

**UC MO 401**  
MOSAICO FOG  
30x30  
4

**UC MO 221**  
MOSAICO SMOKE  
30x30  
4

**UC MO 901**  
MOSAICO NIGHT  
30x30  
4

**UC MO 301**  
MOSAICO GREIGE  
30x30  
4

**UC MO 441**  
MOSAICO NUT  
30x30  
4



**UC MO 402**  
MOSAICO MIX WHITE/FOG  
30x40  
4

**UC MO 902**  
MOSAICO MIX SMOKE/NIGHT  
30x40  
4

**UC MO 442**  
MOSAICO MIX GREIGE/NUT  
30x40  
4

Posa pezzi lineari | Piece installation

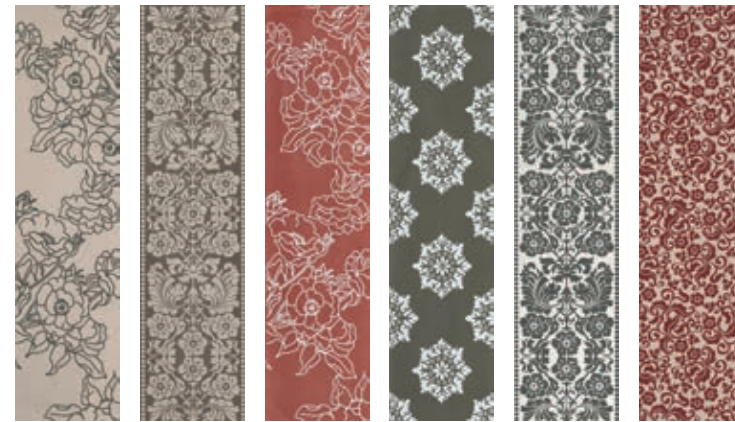


Posa pezzi con rotazione di 180° | Piece installation with 180° rotation



**UC DI 102 FASCIA GRAFFITI**  
(mix 2 soggetti) 30x60  
2

**UC DF 102 LISTONE GRAFFITI**  
(mix 4 soggetti) 15x60  
4



**UC DF 101 LISTONE PATCHWORK** (mix 6 soggetti) 15x60  
6



**UC DP 001**  
LIST. VETRO  
NERO 2,5x60  
4

**UC DP 002**  
LIST. VETRO  
ROSSO 2,5x60  
4

**UC DP 003**  
LIST. VETRO  
VISIONE 2,5x60  
4

**UC DP 004**  
LIST. VETRO  
GLICINE 2,5x60  
4

**GI DP 001**  
LIST. GRAFITE  
PLATINO 3x60  
4

**GI DP 002**  
LIST. GRAFITE  
ORO 3x60  
4

**UC DP 005**  
BACCHETTA  
METAL 1,5x60  
4

**UC DP 006**  
BACCHETTA  
METAL 1,5x80  
3



PEZZI SPECIALI TRIMS	WHITE	FOG	SMOKE	NIGHT	GREIGE	NUT
<b>7,3x60 Battiscopa</b> 	UC BN 106 	UC BN 406 	UC BN 226 	UC BN 906 	UC BN 306 	UC BN 446 
<b>7,8x80 Battiscopa</b> 		UC BN 409 	UC BN 229 	UC BN 909 	UC BN 309 	
<b>33x60x3x3 Gradone Plus</b> 	UC RT 106 	UC RT 406 	UC RT 226 	UC RT 906 	UC RT 306 	UC RT 446 
<b>FRAME</b>	<b>WHITE FRAME</b>		<b>SMOKE FRAME</b>		<b>GREIGE FRAME</b>	
<b>15x60x5 Elemento Elle</b> 	UC EN 106 		UC EN 226 		UC EN 306 	

formati sizes	spessore thickness	pcs/box	mq/box	kg/box	box/pallet	mq/pallet	kg/pallet
<b>PAVIMENTI _ FLOOR TILES</b>							
80x80	32"x32"	10	2	1,28	32,60	40	51,20
40x80	16"x32"	10	3	0,96	20,70	30	28,80
60x60	24"x24"	10	3	1,08	23,60	40	43,20
30x60 R/P	12"x24"	10	6	1,08	23,60	40	43,20
15x60	6"x24"	10	12	1,08	23,60	40	43,20
30x60/T	12"x24"	9,5	6	1,08	23,60	40	43,20



<b>ANTISDRUCCIOLO   NON-SLIP</b>			
PROPRIETÀ FISICO-CHIMICHE Physical-chemical properties	TIPO DI PROVA Standard of test	VALORE PRESCRITTO Required value	VALORE MEDIO Mean value
Coefficiente d'attrito statico Coefficient of static friction	ASTM C 1028 (S.C.O.F.)	Slip Resistant ( $\geq 0,60$ )	$\geq 0,60$ DRY $\geq 0,60$ WET
Coefficiente d'attrito dinamico Dynamic friction coefficient	B.C.R.A. C.A. B.C.R.A. G.B.	$\mu < 0,19$ Scivolosità pericolosa   Dangerous slippery $0,20 < \mu < 0,39$ Scivolosità eccessiva   Excessively slippery $0,40 < \mu < 0,74$ Attrito soddisfacente   Satisfactory grip	$> 0,40$ DRY
Classificazione antisdrucciolo Non-slip classification	DIN 51130	In funzione dell'ambiente o della zona di lavoro Basing on the environment or the working area	R9   Naturale   Natural R10   Frame R11   Struttura



FLAVIKER-PI.SA

S.S. 569 per Vignola, 226  
41014 Solignano di Castelvetro (Mo) Italy  
T +39 (0) 59 9752011  
F +39 (0) 59 9752010  
flavikerpisa.it

FLAVIKER  

---

PI.SA

[flavikerpisa.it](http://flavikerpisa.it)

